



# Razonamiento Verbal

Preguntas modelo  
examen de acceso a la educación superior

**Modelo D**

Ejercicios

## RAZONAMIENTO VERBAL

**Opción Múltiple**

Elige la opción que complete mejor el enunciado o que responda mejor a la pregunta.

1. \*-----\* [www.riolearning.com](http://www.riolearning.com)\*

Elegir dos palabras que completen la analogía:

..... es a aldea como ciudadano es a .....

- A. Vereda - Avenida
- B. Camino - Calle
- C. Aldeano - Ciudad
- D. Sombrero - Suela
- E. Pueblo - Población

2. \*-----\* [www.riolearning.com](http://www.riolearning.com)\*

Presentó su tesis frente al jurado durante dos horas.

- A. expuso
- B. enseñó
- C. diseñó
- D. sustentó
- E. opino

3. \*-----\* [www.riolearning.com](http://www.riolearning.com)\*

Tú podrías hacer una gran novela, tienes el talento necesario.

- A. pensar
- B. publicar
- C. comprar
- D. escribir
- E. idear

4. \*-----\* [www.riolearning.com](http://www.riolearning.com)\*

Seña el antónimo correcto de la siguiente palabra:

Enfermo

- A. Sano
- B. Vivo
- C. Achacoso
- D. Perenne
- E. Delgado











26. \*-----\* www.riolearning.com\*

Texto N.º 4

Somos un pueblo en busca de su expresión. Para asumir este reto, se requiere una sana actitud científica. Mientras no hagamos el diagnóstico de nuestra realidad nacional, será absurdo proponernos recetas inspiradas en uno que otro modelo extranjero. Un inventario de esa realidad cultural nos mostrará la verdadera situación, no hay que sino buscar pacientemente en la historia. Ahí tropezamos con la necesidad de dar respuesta a varias interrogantes: en primer lugar, qué ocurre con el idioma; en segundo término, por qué no somos proclives al pentanonismo con que nuestra música nativa se aparta de la europea.

Luego nos interesará aclarar cuáles son los rasgos propios de eso que se ha dado en llamar nuestro “criollismo”. Se trata, en el fondo, de buscar los rasgos de nuestra autenticidad.

En el texto leído, el autor plantea principalmente

- A. la actitud científica que se debe tener para solucionar los problemas de la realidad nacional.
- B. un inventario que permita realizar solo un diagnóstico del problema.
- C. el empleo de la historia como herramienta fundamental para conocer la realidad nacional.
- D. realizar un diagnóstico de la realidad cultural para empezar a construir nuestra identidad.
- E. el surgimiento de la identidad cultural a través del trabajo en conjunto.

27. \*-----\* www.riolearning.com\*

Señale el antónimo correcto de la siguiente palabra:

Liso

- A. Ninguna
- B. Ondulado
- C. Opaco
- D. Rugoso
- E. Montañoso

28. \*-----\* www.riolearning.com\*

Busque la palabra diferente dentro del grupo de palabras enlistadas. Existen 4 palabras que se parecen y solo 1 diferente.

- A. Brazo
- B. Codo
- C. Muñeca
- D. Rodilla
- E. Talón

29. \*-----\* [www.riolearning.com](http://www.riolearning.com)\*

Entre el grupo de palabras, escoja aquella palabra cuya función gramatical se distinga claramente de las otras 4.

- A. Sucio
- B. Corazón
- C. Benigno
- D. Limpio
- E. Amarillo

30. \*-----\* [www.riolearning.com](http://www.riolearning.com)\*

Entre el grupo de palabras, escoja aquella palabra cuya función gramatical se distinga claramente de las otras 4.

- A. Dos
- B. Cinco
- C. Unos
- D. Cuatro
- E. Tres

31. \*-----\* [www.riolearning.com](http://www.riolearning.com)\*

Señale el antónimo correcto de la siguiente palabra:

Fecundo

- A. Avejentado
- B. Estéril
- C. Inmaduro
- D. Ninguna de la anteriores
- E. Apagado

32. \*-----\* [www.riolearning.com](http://www.riolearning.com)\*

Señale el antónimo correcto de la siguiente palabra:

Alto

- A. Humilde
- B. Hundido
- C. Bajo
- D. Elevado
- E. Crecido

33. \*-----\* [www.riolearning.com](http://www.riolearning.com)\*

En el grupo de palabras existe una que no forma parte de la serie. Averigüe cual:

- A. eteugju
- B. pplea
- C. lgfbroioa
- D. lupma
- E. troneti











58. \*-----\* [www.riolearning.com](http://www.riolearning.com) \*  
.....: Persona que sigue la moda o imita con afectación las maneras, opiniones de aquellos a quienes consideran distinguidos.

- A. alienado
- B. libertino
- C. excentrico
- D. palurdo
- E. esnob

59. \*-----\* [www.riolearning.com](http://www.riolearning.com) \*  
En el grupo de palabras existe una que no forma parte de la serie. Averigüe cual:

- A. allis
- B. jtlnaee
- C. bluiiaa
- D. zoanbrga
- E. zrora

60. \*-----\* [www.riolearning.com](http://www.riolearning.com) \*  
Elegir dos palabras que completen la analogía:

..... es a comer como discoteca es a .....

- A. Hambre - Música
- B. Mesa - Baile
- C. Pan - Oscuridad
- D. Gastrónomo - Danza
- E. Familia - Amistad

61. \*-----\* [www.riolearning.com](http://www.riolearning.com) \*  
Entre el grupo de palabras, escoja aquella palabra cuya función gramatical se distinga claramente de las otras 4.

- A. Esos
- B. Esotro
- C. Nos
- D. Estos
- E. Aquellos

62. \*-----\* [www.riolearning.com](http://www.riolearning.com) \*  
Elegir dos palabras que completen la analogía:

..... es a España como Texas es a .....

- A. Portugal - Cánada
- B. Madrid - Nueva York
- C. Valencia - Colorado
- D. Galicia - Méjico
- E. Cataluña - Estados unidos





72. \*-----\* www.riolearning.com\*

Señale el antónimo correcto de la siguiente palabra:

Lejos

- A. Cerca
- B. Aquí
- C. Ninguna
- D. Adyacente
- E. Tocante

73. \*-----\* www.riolearning.com\*

En el grupo de palabras existe una que no forma parte de la serie. Averigüe cual:

- A. iorcnaa
- B. orlo
- C. smea
- D. rrope
- E. tgoa

74. \*-----\* www.riolearning.com\*

En el grupo de palabras existe una que no forma parte de la serie. Averigüe cual:

- A. toonrp
- B. edrta
- C. setna
- D. lñiabla
- E. pdsseeu

75. \*-----\* www.riolearning.com\*

Señale el antónimo correcto de la siguiente palabra:

Inquieto

- A. Tranquilo
- B. Feliz
- C. Seguro
- D. Parado
- E. Ninguna

76. \*-----\* www.riolearning.com\*

Señale el antónimo correcto de la siguiente palabra:

Bajar

- A. Subir
- B. Ninguna
- C. Hundir
- D. Crecer
- E. Tregar











100.

\*-----\*

Entre el grupo de palabras, escoja aquella palabra cuya función gramatical se distinga claramente de las otras 4.

- A. Tras
- B. Despacio
- C. Mientras
- D. Hoy
- E. Nunca

## RAZONAMIENTO VERBAL

## Answer Section

## MULTIPLE CHOICE

- |            |        |
|------------|--------|
| 1. ANS: C  | PTS: 1 |
| 2. ANS: D  | PTS: 1 |
| 3. ANS: D  | PTS: 1 |
| 4. ANS: A  | PTS: 1 |
| 5. ANS: D  | PTS: 1 |
| 6. ANS: B  | PTS: 1 |
| 7. ANS: D  | PTS: 1 |
| 8. ANS: D  | PTS: 1 |
| 9. ANS: E  | PTS: 1 |
| 10. ANS: C | PTS: 1 |
| 11. ANS: B | PTS: 1 |
| 12. ANS: C | PTS: 1 |
| 13. ANS: D | PTS: 1 |
| 14. ANS: B | PTS: 1 |
| 15. ANS: E | PTS: 1 |
| 16. ANS: D | PTS: 1 |
| 17. ANS: D | PTS: 1 |
| 18. ANS: E | PTS: 1 |
| 19. ANS: E | PTS: 1 |
| 20. ANS: B | PTS: 1 |
| 21. ANS: C | PTS: 1 |
| 22. ANS: D | PTS: 1 |
| 23. ANS: E |        |
| A. Lira    |        |
| B. Padre   |        |
| C. Madre   |        |
| D. Abuelo  |        |
| E. Tía     |        |
| PTS: 1     |        |
| 24. ANS: C | PTS: 1 |
| 25. ANS: A | PTS: 1 |
| 26. ANS: D | PTS: 1 |
| 27. ANS: D | PTS: 1 |
| 28. ANS: A | PTS: 1 |
| 29. ANS: B | PTS: 1 |
| 30. ANS: C | PTS: 1 |
| 31. ANS: B | PTS: 1 |
| 32. ANS: C | PTS: 1 |

33. ANS: A  
A. Bolígrafo  
B. Juguete  
C. Pluma  
D. Tintero  
E. Papel

PTS: 1

- |            |        |
|------------|--------|
| 34. ANS: D | PTS: 1 |
| 35. ANS: C | PTS: 1 |
| 36. ANS: B | PTS: 1 |
| 37. ANS: C | PTS: 1 |
| 38. ANS: A | PTS: 1 |
| 39. ANS: E | PTS: 1 |
| 40. ANS: D | PTS: 1 |
| 41. ANS: B | PTS: 1 |
| 42. ANS: C | PTS: 1 |
| 43. ANS: B | PTS: 1 |
| 44. ANS: B | PTS: 1 |
| 45. ANS: C | PTS: 1 |
| 46. ANS: C | PTS: 1 |
| 47. ANS: B | PTS: 1 |
| 48. ANS: E |        |

- A. Viernes  
B. Calor  
C. Julio  
D. Lunes  
E. Agosto

PTS: 1

- |            |        |
|------------|--------|
| 49. ANS: A | PTS: 1 |
| 50. ANS: B | PTS: 1 |
| 51. ANS: B | PTS: 1 |
| 52. ANS: A | PTS: 1 |
| 53. ANS: E | PTS: 1 |
| 54. ANS: A |        |
- A. Sargento  
B. Coronel  
C. Teniente  
D. Frio  
E. Cabo

PTS: 1

- |            |        |
|------------|--------|
| 55. ANS: E | PTS: 1 |
| 56. ANS: A | PTS: 1 |
| 57. ANS: A | PTS: 1 |
| 58. ANS: E | PTS: 1 |

59. ANS: A  
A. Grabancho  
B. Lenteja  
C. Alubia  
D. Arroz  
E. Silla

PTS: 1

- |            |        |
|------------|--------|
| 60. ANS: B | PTS: 1 |
| 61. ANS: C | PTS: 1 |
| 62. ANS: E | PTS: 1 |
| 63. ANS: A | PTS: 1 |
| 64. ANS: A | PTS: 1 |
| 65. ANS: B | PTS: 1 |
| 66. ANS: B | PTS: 1 |
| 67. ANS: C | PTS: 1 |
| 68. ANS: A | PTS: 1 |
| 69. ANS: B | PTS: 1 |
| 70. ANS: B | PTS: 1 |
| 71. ANS: C | PTS: 1 |
| 72. ANS: A | PTS: 1 |
| 73. ANS: C |        |

- A. Perro  
B. Gato  
C. Mesa  
D. Canario  
E. Loro

PTS: 1

74. ANS: D  
A. Antes  
B. Albañil  
C. Despues  
D. Pronto  
E. Tarde

PTS: 1

- |            |        |
|------------|--------|
| 75. ANS: A | PTS: 1 |
| 76. ANS: A | PTS: 1 |
| 77. ANS: E | PTS: 1 |
| 78. ANS: E | PTS: 1 |
| 79. ANS: E | PTS: 1 |
| 80. ANS: B | PTS: 1 |
| 81. ANS: C | PTS: 1 |
| 82. ANS: D | PTS: 1 |
| 83. ANS: C | PTS: 1 |
| 84. ANS: A | PTS: 1 |

85.	ANS: B	PTS: 1
86.	ANS: B	PTS: 1
87.	ANS: C	PTS: 1
88.	ANS: E	PTS: 1
89.	ANS: E	PTS: 1
90.	ANS: E	PTS: 1
91.	ANS: C	PTS: 1
92.	ANS: E	PTS: 1
93.	ANS: B	PTS: 1
94.	ANS: C	PTS: 1
95.	ANS: A	PTS: 1
96.	ANS: A	PTS: 1
97.	ANS: A	PTS: 1
98.	ANS: D	PTS: 1
99.	ANS: B	PTS: 1
100.	ANS: A	PTS: 1

# Anexo

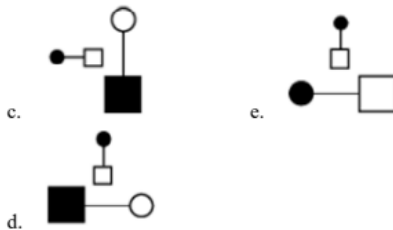
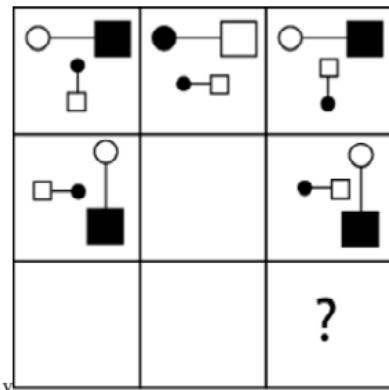
TAE20\_001\_001 ID:A

## Modelo de Examen de Acceso a la Educación Superior

TAE20\_001\_001 ID: A

[www.riolcarning.com](http://www.riolcarning.com)

¿qué falta?



En la parte superior derecha del documento se muestra un código que indica el tipo de examen, número de preguntas y el ID del TEST (se cuenta con cuatro A, B, C, D)

Esta información te permitirá buscar el solucionario.

El solucionario lo puedes encontrar en nuestras redes sociales o en la página [www.multimevi.com](http://www.multimevi.com) en la sección DESCARGAS

Aula virtual

[www.riolcarning.com](http://www.riolcarning.com)



Ejercicios Acceso a la Educación Superior tiene licencia [CC BY-NC 4.0](https://creativecommons.org/licenses/by-nc/4.0/) © 2 por [EdFr@MeVi](mailto:EdFr@MeVi)





Forma

Test Version

--	--	--	--	--	--	--	--	--	--	--

Nombre: \_\_\_\_\_

Asignatura: \_\_\_\_\_

Fecha: \_\_\_\_\_

A

B

C

D

0  0  0  0  0  0  0  0  0

1  1  1  1  1  1  1  1  1

2  2  2  2  2  2  2  2  2

3  3  3  3  3  3  3  3  3

4  4  4  4  4  4  4  4  4

5  5  5  5  5  5  5  5  5

6  6  6  6  6  6  6  6  6

7  7  7  7  7  7  7  7  7

8  8  8  8  8  8  8  8  8

9  9  9  9  9  9  9  9  9

Cédula - Código

Ejemplo

A  B  C  D  E

Calificación

--

- Utilice lápiz para marcar la respuesta.
- Marque un círculo completo
- Borre completamente el círculo para marcar una nueva respuesta

1 A  B  C  D  E

2 A  B  C  D  E

3 A  B  C  D  E

4 A  B  C  D  E

5 A  B  C  D  E

6 A  B  C  D  E

7 A  B  C  D  E

8 A  B  C  D  E

9 A  B  C  D  E

10 A  B  C  D  E

11 A  B  C  D  E

12 A  B  C  D  E

13 A  B  C  D  E

14 A  B  C  D  E

15 A  B  C  D  E

16 A  B  C  D  E

17 A  B  C  D  E

18 A  B  C  D  E

19 A  B  C  D  E

20 A  B  C  D  E

21 A  B  C  D  E

22 A  B  C  D  E

23 A  B  C  D  E

24 A  B  C  D  E

25 A  B  C  D  E

26 A  B  C  D  E

27 A  B  C  D  E

28 A  B  C  D  E

29 A  B  C  D  E

30 A  B  C  D  E

31 A  B  C  D  E

32 A  B  C  D  E

33 A  B  C  D  E

34 A  B  C  D  E

35 A  B  C  D  E

36 A  B  C  D  E

37 A  B  C  D  E

38 A  B  C  D  E

39 A  B  C  D  E

40 A  B  C  D  E

41 A  B  C  D  E

42 A  B  C  D  E

43 A  B  C  D  E

44 A  B  C  D  E

45 A  B  C  D  E

46 A  B  C  D  E

47 A  B  C  D  E

48 A  B  C  D  E

49 A  B  C  D  E

50 A  B  C  D  E

51 A  B  C  D  E

52 A  B  C  D  E

53 A  B  C  D  E

54 A  B  C  D  E

55 A  B  C  D  E

56 A  B  C  D  E

57 A  B  C  D  E

58 A  B  C  D  E

59 A  B  C  D  E

60 A  B  C  D  E

61 A  B  C  D  E

62 A  B  C  D  E

63 A  B  C  D  E

64 A  B  C  D  E

65 A  B  C  D  E

66 A  B  C  D  E

67 A  B  C  D  E

68 A  B  C  D  E

69 A  B  C  D  E

70 A  B  C  D  E

71 A  B  C  D  E

72 A  B  C  D  E

73 A  B  C  D  E

74 A  B  C  D  E

75 A  B  C  D  E

76 A  B  C  D  E

77 A  B  C  D  E

78 A  B  C  D  E

79 A  B  C  D  E

80 A  B  C  D  E

81 A  B  C  D  E

82 A  B  C  D  E

83 A  B  C  D  E

84 A  B  C  D  E

85 A  B  C  D  E

86 A  B  C  D  E

87 A  B  C  D  E

88 A  B  C  D  E

89 A  B  C  D  E

90 A  B  C  D  E

91 A  B  C  D  E

92 A  B  C  D  E

93 A  B  C  D  E

94 A  B  C  D  E

95 A  B  C  D  E

96 A  B  C  D  E

97 A  B  C  D  E

98 A  B  C  D  E

99 A  B  C  D  E

100 A  B  C  D  E



ENLACE	DETALLE	QR
<a href="http://www.multimevi.com/">http://www.multimevi.com/</a>	Página web MULTIMEVI, donde encontrarás noticias y recursos	
<a href="https://t.me/+Klr3YaM42_ZhZTIx">https://t.me/+Klr3YaM42_ZhZTIx</a>	Grupo de apoyo en TELEGRAM	
<a href="https://chat.whatsapp.com/IQuCCcZjtLjIkLfgzXo68Y">https://chat.whatsapp.com/IQuCCcZjtLjIkLfgzXo68Y</a>	<u>GRUPO DE WHATSAPP</u>	
<a href="https://whatsapp.com/channel/0029VaBB2zQHwXb5Vhn9Yw1W">https://whatsapp.com/channel/0029VaBB2zQHwXb5Vhn9Yw1W</a>	Canal de noticias WhatsApp	
<a href="https://www.facebook.com/multimevi.ec/">https://www.facebook.com/multimevi.ec/</a>	Perfil de facebook	
<a href="https://www.facebook.com/groups/multimevi">https://www.facebook.com/groups/multimevi</a>	Grupo FULL Rectivos	
<a href="https://www.tiktok.com/@multimevi">https://www.tiktok.com/@multimevi</a>	Canal de TIK TOK	
<a href="https://www.instagram.com/multimevi.ec/">https://www.instagram.com/multimevi.ec/</a>	Canal de Instagram	
<a href="https://twitter.com/multimevi">https://twitter.com/multimevi</a>	Red X	

# Modelo D

## Plataforma MOODLE

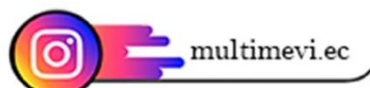
 [www.riolearning.com](http://www.riolearning.com)

## Página Web

[www.multimevi.com](http://www.multimevi.com)



## Redes Sociales



## Procesos



**ACCESO** a la Educación Superior  
SENESCYT

**QUIERO SER MAESTRO**  
Ministerio de Educación