



Razonamiento Verbal

Preguntas modelo
examen de acceso a la educación superior

Modelo Y

Ejercicios

RAZONAMIENTO VERBAL

Opción Múltiple

Elige la opción que complete mejor el enunciado o que responda mejor a la pregunta.

1. *-----* www.riolearning.com*

Elegir dos palabras que completen la analogía:

..... es a presión como pluviómetro es a

- A. Agua - Hidrógeno
- B. Aire - Oxígeno
- C. Bárometro - Lluvia
- D. Barómetro - Temperatura
- E. Termómetro - Humedad

2. *-----* www.riolearning.com*

Entre el grupo de palabras, escoja aquella palabra cuya función gramatical se distinga claramente de las otras 4.

- A. Unas
- B. Una
- C. Las
- D. Dos
- E. Los

3. *-----* www.riolearning.com*

Señale el antónimo correcto de la siguiente palabra:

Presunción

- A. Cortedad
- B. Pobreza
- C. Infamia
- D. Ninguna
- E. Humildad

4. *-----* www.riolearning.com*

Entre el grupo de palabras, escoja aquella palabra cuya función gramatical se distinga claramente de las otras 4.

- A. Pues
- B. En
- C. Sobre
- D. Entre
- E. Hacia

10. *-----*-----*-----*www.riolearning.com*

Entre el grupo de palabras, escoja aquella palabra cuya función gramatical se distinga claramente de las otras 4.

- A. Unos
- B. Cuatro
- C. Tres
- D. Dos
- E. Cinco

11. *-----*-----*-----*www.riolearning.com*

Elegir dos palabras que completen la analogía:

..... es a cadena como cuenta es a

- A. Encadenar - Collar
- B. Hierro - Collar
- C. Eslabón - Perla
- D. Reloj - Perla
- E. Eslabón - Collar

12. *-----*-----*-----*www.riolearning.com*

Busque la palabra diferente dentro del grupo de palabras enlistadas. Existen 4 palabras que se parecen y solo 1 diferente.

- A. Ofensa
- B. Agravio
- C. Ultraje
- D. Afrenta
- E. Castigo

13. *-----*-----*-----*www.riolearning.com*

Entre el grupo de palabras, escoja aquella palabra cuya función gramatical se distinga claramente de las otras 4.

- A. Corazón
- B. Limpio
- C. Benigno
- D. Amarillo
- E. Sucio

14. *-----*-----*-----*www.riolearning.com*

Entre el grupo de palabras, escoja aquella palabra cuya función gramatical se distinga claramente de las otras 4.

- A. Desesperanza
- B. Odio
- C. Tristeza
- D. Esperanza
- E. Alegría

15. *-----* www.riolearning.com*

Entre el grupo de palabras, escoja aquella palabra cuya función gramatical se distinga claramente de las otras 4.

- A. Ésos
- B. Aquel
- C. Ése
- D. Que
- E. Éste

16. *-----* www.riolearning.com*

Seña el antónimo correcto de la siguiente palabra:

Enfermo

- A. Vivo
- B. Achacoso
- C. Sano
- D. Perenne
- E. Delgado

17. *-----* www.riolearning.com*

Entre el grupo de palabras, escoja aquella palabra cuya función gramatical se distinga claramente de las otras 4.

- A. Pensar
- B. Jugar
- C. Saltar
- D. Correr
- E. Color

18. *-----* www.riolearning.com*

Tú podrías hacer una gran novela, tienes el talento necesario.

- A. idear
- B. escribir
- C. pensar
- D. comprar
- E. publicar

19. *-----* www.riolearning.com*

Señale el antónimo correcto de la siguiente palabra:

Lejos

- A. Aquí
- B. Ninguna
- C. Cerca
- D. Adyacente
- E. Tocante

23. *-----* www.riolearning.com *

Texto N.º 4

Somos un pueblo en busca de su expresión. Para asumir este reto, se requiere una sana actitud científica. Mientras no hagamos el diagnóstico de nuestra realidad nacional, será absurdo proponernos recetas inspiradas en uno que otro modelo extranjero. Un inventario de esa realidad cultural nos mostrará la verdadera situación, no hay que sino buscar pacientemente en la historia. Ahí tropezamos con la necesidad de dar respuesta a varias interrogantes: en primer lugar, qué ocurre con el idioma; en segundo término, por qué no somos proclives al pentanonismo con que nuestra música nativa se aparta de la europea.

Luego nos interesará aclarar cuáles son los rasgos propios de eso que se ha dado en llamar nuestro “criollismo”. Se trata, en el fondo, de buscar los rasgos de nuestra autenticidad.

En el texto leído, el autor plantea principalmente

- A. realizar un diagnóstico de la realidad cultural para empezar a construir nuestra identidad.
- B. el surgimiento de la identidad cultural a través del trabajo en conjunto.
- C. un inventario que permita realizar solo un diagnóstico del problema.
- D. el empleo de la historia como herramienta fundamental para conocer la realidad nacional.
- E. la actitud científica que se debe tener para solucionar los problemas de la realidad nacional.

24. *-----* www.riolearning.com *

Elegir dos palabras que completen la analogía:

..... es a profesor como aprender es a

- A. Vocación - Escuela
- B. Educar - Maestro
- C. Enseñar - Estudiante
- D. Demostrar - Educador
- E. Comprender - Niño

25. *-----* www.riolearning.com *

Entre el grupo de palabras, escoja aquella palabra cuya función gramatical se distinga claramente de las otras 4.

- A. Ya
- B. So
- C. Y
- D. Ni
- E. Pero

62. *-----* www.riolearning.com*

Busque la palabra diferente dentro del grupo de palabras enlistadas. Existen 4 palabras que se parecen y solo 1 diferente.

- A. Betún
- B. Asfalto
- C. Resina
- D. Brea
- E. Alquitrán

63. *-----* www.riolearning.com*

En el grupo de palabras existe una que no forma parte de la serie. Averigüe cual:

- A. tienntee
- B. gtnoears
- C. lenoroc
- D. oifr
- E. obca

64. *-----* www.riolearning.com*

Elegir dos palabras que completen la analogía:

..... es a libro como nombre es a

- A. Página - Apellido
- B. Título - Persona
- C. Materia - Objeto
- D. Autor - Sustantivo
- E. Papel - Idioma

65. *-----* www.riolearning.com*

Elegir dos palabras que completen la analogía:

..... es a naranja como cáscara es a

- A. Corteza - Limón
- B. Gallina - Huevo
- C. Piel - Limón
- D. Corteza - Huevo
- E. Limón - Corteza

66. *-----* www.riolearning.com*

Señale el antónimo correcto de la siguiente palabra:

Inquieto

- A. Tranquilo
- B. Feliz
- C. Ninguna
- D. Parado
- E. Seguro

87. *-----* www.riolearning.com*

Entre el grupo de palabras, escoja aquella palabra cuya función gramatical se distinga claramente de las otras 4.

- A. Aquellos
- B. Esotro
- C. Estos
- D. Esos
- E. Nos

88. *-----* www.riolearning.com*

Busque la palabra diferente dentro del grupo de palabras enlistadas. Existen 4 palabras que se parecen y solo 1 diferente.

- A. Ternera
- B. Cordero
- C. Pichón
- D. Potro
- E. Gallina

89. *-----* www.riolearning.com*

Conectores Lógicos

La mayoría de países latinoamericanos muestra positivas cifras de crecimiento económico, reflejadas en el PBI;, sus pobladores mueren de hambre, los gobernantes deben recordar que el principal enemigo es la pobreza la exclusión no la carrera armamentista.

- A. pero - puesto que - más - pues
- B. por lo tanto - de ahí que - o - y
- C. además - y - a causa de - pero
- D. con que - luego - o - y
- E. sin embargo - por ello - y - mas

90. *-----* www.riolearning.com*

Analogías.

PACIENTE : HOSPITAL ::

- A. facineroso : juicio
- B. policía : comisaría
- C. vendedor : tienda
- D. bombero : incendio
- E. anciano : asilo

91. *-----* www.riolearning.com*

En el grupo de palabras existe una que no forma parte de la serie. Averigüe cual:

- A. edrta
- B. pdsseeu
- C. setna
- D. lñiabra
- E. toonrp

92. *-----* www.riolearning.com*

Señale el antónimo correspondiente de la siguiente palabra:

Blanco

- A. Manchado
- B. Negro
- C. Oscuro
- D. Amarrillo
- E. Lóbrego

93. *-----* www.riolearning.com*

Entre el grupo de palabras, escoja aquella palabra cuya función gramatical se distinga claramente de las otras 4.

- A. Que
- B. Acaso
- C. Cuales
- D. Cual
- E. Quienes

94. *-----* www.riolearning.com*

Entre el grupo de palabras, escoja aquella palabra cuya función gramatical se distinga claramente de las otras 4.

- A. Desastre
- B. Río
- C. Aguacero
- D. Molino
- E. Catástrofe

95. *-----* www.riolearning.com*

Busque la palabra diferente dentro del grupo de palabras enlistadas. Existen 4 palabras que se parecen y solo 1 diferente.

- A. Revista
- B. Novela
- C. Periódico
- D. Almanaque
- E. Catálogo

100.

www.riolearning.com

Señale el antónimo correcto de la siguiente palabra:

Bajar

- A. Subir
- B. Trepar
- C. Crecer
- D. Ninguna
- E. Hundir

RAZONAMIENTO VERBAL**Answer Section****MULTIPLE CHOICE**

- | | |
|------------|--------|
| 1. ANS: C | PTS: 1 |
| 2. ANS: D | PTS: 1 |
| 3. ANS: E | PTS: 1 |
| 4. ANS: A | PTS: 1 |
| 5. ANS: A | PTS: 1 |
| 6. ANS: A | PTS: 1 |
| 7. ANS: B | PTS: 1 |
| 8. ANS: D | |
| A. Viernes | |
| B. Calor | |
| C. Julio | |
| D. Lunes | |
| E. Agosto | |
| PTS: 1 | |
| 9. ANS: D | PTS: 1 |
| 10. ANS: A | PTS: 1 |
| 11. ANS: E | PTS: 1 |
| 12. ANS: E | PTS: 1 |
| 13. ANS: A | PTS: 1 |
| 14. ANS: B | PTS: 1 |
| 15. ANS: D | PTS: 1 |
| 16. ANS: C | PTS: 1 |
| 17. ANS: E | PTS: 1 |
| 18. ANS: B | PTS: 1 |
| 19. ANS: C | PTS: 1 |
| 20. ANS: D | PTS: 1 |
| 21. ANS: D | PTS: 1 |
| 22. ANS: D | PTS: 1 |
| 23. ANS: A | PTS: 1 |
| 24. ANS: C | PTS: 1 |
| 25. ANS: B | PTS: 1 |
| 26. ANS: A | PTS: 1 |
| 27. ANS: A | PTS: 1 |

28. ANS: B
A. Grabancho
B. Lenteja
C. Alubia
D. Arroz
E. Silla

PTS: 1

- | | |
|------------|--------|
| 29. ANS: B | PTS: 1 |
| 30. ANS: B | PTS: 1 |
| 31. ANS: C | PTS: 1 |
| 32. ANS: B | PTS: 1 |
| 33. ANS: E | PTS: 1 |
| 34. ANS: A | PTS: 1 |
| 35. ANS: E | PTS: 1 |
| 36. ANS: B | PTS: 1 |
| 37. ANS: B | PTS: 1 |
| 38. ANS: A | PTS: 1 |
| 39. ANS: C | PTS: 1 |
| 40. ANS: A | |

- A. Lira
B. Padre
C. Madre
D. Abuelo
E. Tía

PTS: 1

- | | |
|------------|--------|
| 41. ANS: E | PTS: 1 |
| 42. ANS: A | PTS: 1 |
| 43. ANS: C | PTS: 1 |
| 44. ANS: C | PTS: 1 |
| 45. ANS: C | PTS: 1 |
| 46. ANS: C | PTS: 1 |
| 47. ANS: E | PTS: 1 |
| 48. ANS: A | PTS: 1 |
| 49. ANS: D | PTS: 1 |
| 50. ANS: A | PTS: 1 |
| 51. ANS: C | |

- A. Perro
B. Gato
C. Mesa
D. Canario
E. Loro

PTS: 1

- | | |
|------------|--------|
| 52. ANS: B | PTS: 1 |
| 53. ANS: D | PTS: 1 |

54. ANS: C PTS: 1
55. ANS: A PTS: 1
56. ANS: C PTS: 1
57. ANS: B PTS: 1
58. ANS: C PTS: 1
59. ANS: C PTS: 1
60. ANS: D PTS: 1
61. ANS: D PTS: 1
62. ANS: C PTS: 1
63. ANS: D

A. Sargento
B. Coronel
C. Teniente
D. Frio
E. Cabo

PTS: 1

64. ANS: B PTS: 1
65. ANS: D PTS: 1
66. ANS: A PTS: 1
67. ANS: E PTS: 1
68. ANS: B PTS: 1
69. ANS: E PTS: 1
70. ANS: A PTS: 1
71. ANS: D PTS: 1
72. ANS: C

A. Bolígrafo
B. Juguete
C. Pluma
D. Tintero
E. Papel

PTS: 1

73. ANS: A PTS: 1
74. ANS: E PTS: 1
75. ANS: C PTS: 1
76. ANS: A PTS: 1
77. ANS: A PTS: 1
78. ANS: A PTS: 1
79. ANS: E PTS: 1
80. ANS: E PTS: 1
81. ANS: E PTS: 1
82. ANS: A PTS: 1
83. ANS: B PTS: 1
84. ANS: A PTS: 1
85. ANS: E PTS: 1

86. ANS: A PTS: 1
87. ANS: E PTS: 1
88. ANS: E PTS: 1
89. ANS: E PTS: 1
90. ANS: E PTS: 1
91. ANS: D
A. Antes
B. Albañil
C. Despues
D. Pronto
E. Tarde
- PTS: 1
92. ANS: B PTS: 1
93. ANS: B PTS: 1
94. ANS: E PTS: 1
95. ANS: D PTS: 1
96. ANS: D PTS: 1
97. ANS: C PTS: 1
98. ANS: B PTS: 1
99. ANS: A PTS: 1
100. ANS: A PTS: 1

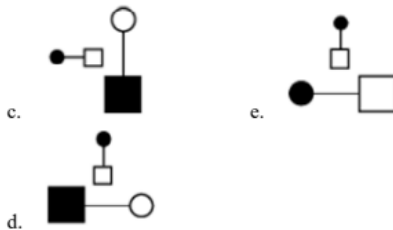
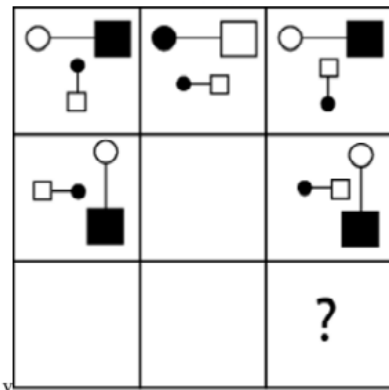
Anexo

TAE20_001_001 ID:A

Modelo de Examen de Acceso a la Educación Superior TAE20_001_001 ID: A

www.riolearning.com

¿qué falta?



En la parte superior derecha del documento se muestra un código que indica el tipo de examen, número de preguntas y el ID del TEST (se cuenta con cuatro A, B, C, D)

Esta información te permitirá buscar el solucionario.

El solucionario lo puedes encontrar en nuestras redes sociales o en la página www.multimevi.com en la sección DESCARGAS

Aula virtual

www.riolearning.com



Ejercicios Acceso a la Educación Superior tiene licencia [CC BY-NC 4.0](https://creativecommons.org/licenses/by-nc/4.0/) © 2 por EdFr@MeVi



Forma

Test Version

--	--	--	--	--	--	--	--	--	--

Nombre: _____

Asignatura: _____

Fecha: _____

A

B

C

D

Cédula - Código

0 0 0 0 0 0 0 0 0

1 1 1 1 1 1 1 1 1

2 2 2 2 2 2 2 2 2

3 3 3 3 3 3 3 3 3

4 4 4 4 4 4 4 4 4

5 5 5 5 5 5 5 5 5

6 6 6 6 6 6 6 6 6

7 7 7 7 7 7 7 7 7

8 8 8 8 8 8 8 8 8

9 9 9 9 9 9 9 9 9

Ejemplo

A B C D E

Calificación

--

- Utilice lápiz para marcar la respuesta.
- Marque un círculo completo
- Borre completamente el círculo para marcar una nueva respuesta

1 A B C D E

2 A B C D E

3 A B C D E

4 A B C D E

5 A B C D E

6 A B C D E

7 A B C D E

8 A B C D E

9 A B C D E

10 A B C D E

11 A B C D E

12 A B C D E

13 A B C D E

14 A B C D E

15 A B C D E

16 A B C D E

17 A B C D E

18 A B C D E

19 A B C D E

20 A B C D E

21 A B C D E

22 A B C D E

23 A B C D E

24 A B C D E

25 A B C D E

26 A B C D E

27 A B C D E

28 A B C D E

29 A B C D E

30 A B C D E

31 A B C D E

32 A B C D E

33 A B C D E

34 A B C D E

35 A B C D E

36 A B C D E

37 A B C D E

38 A B C D E

39 A B C D E

40 A B C D E

41 A B C D E

42 A B C D E

43 A B C D E

44 A B C D E

45 A B C D E

46 A B C D E

47 A B C D E

48 A B C D E

49 A B C D E

50 A B C D E

51 A B C D E

52 A B C D E

53 A B C D E

54 A B C D E

55 A B C D E

56 A B C D E

57 A B C D E

58 A B C D E

59 A B C D E

60 A B C D E

61 A B C D E

62 A B C D E

63 A B C D E

64 A B C D E

65 A B C D E

66 A B C D E

67 A B C D E

68 A B C D E

69 A B C D E

70 A B C D E

71 A B C D E

72 A B C D E

73 A B C D E

74 A B C D E

75 A B C D E

76 A B C D E

77 A B C D E

78 A B C D E

79 A B C D E

80 A B C D E

81 A B C D E

82 A B C D E

83 A B C D E

84 A B C D E

85 A B C D E

86 A B C D E

87 A B C D E

88 A B C D E

89 A B C D E

90 A B C D E

91 A B C D E

92 A B C D E

93 A B C D E

94 A B C D E

95 A B C D E

96 A B C D E

97 A B C D E

98 A B C D E

99 A B C D E

100 A B C D E



ENLACE	DETALLE	QR
http://www.multimevi.com/	Página web MULTIMEVI, donde encontrarás noticias y recursos	
https://t.me/+Klr3YaM42_ZhZTIx	Grupo de apoyo en TELEGRAM	
https://chat.whatsapp.com/IQuCCcZjtLjIkLfgzXo68Y	<u>GRUPO DE WHATSAPP</u>	
https://whatsapp.com/channel/0029VaBB2zQHwXb5Vhn9Yw1W	Canal de noticias WhatsApp	
https://www.facebook.com/multimevi.ec/	Perfil de facebook	
https://www.facebook.com/groups/multimevi	Grupo FULL Rectivos	
https://www.tiktok.com/@multimevi	Canal de TIK TOK	
https://www.instagram.com/multimevi.ec/	Canal de Instagram	
https://twitter.com/multimevi	Red X	

Modelo Y

Plataforma MOODLE

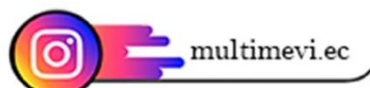
 www.riolearning.com

Página Web

www.multimevi.com



Redes Sociales



Procesos



ACCESO a la Educación Superior
SENESCYT

QUIERO SER MAESTRO
Ministerio de Educación