



Razonamiento Verbal

Preguntas modelo
examen de acceso a la educación superior

Modelo X

Ejercicios

RAZONAMIENTO VERBAL

Opción Múltiple

Elige la opción que complete mejor el enunciado o que responda mejor a la pregunta.

1. *-----* www.riolearning.com*

Analogías.

PACIENTE : HOSPITAL ::

- A. bombero : incendio
- B. vendedor : tienda
- C. policía : comisaría
- D. anciano : asilo
- E. facineroso : juicio

2. *-----* www.riolearning.com*

Conectores Lógicos

Un ecosistema es un sistema ecológico,, una entidad circunscrita en el tiempo el espacio que incluye no solo los organismos que en ella habitan también las condiciones físicas.

- A. asimismo - o - pues
- B. por ende - o - así mismo
- C. o sea - asimismo - si no
- D. vale decir - pero - si no
- E. es decir - y - sino

3. *-----* www.riolearning.com*

Elegir dos palabras que completen la analogía:

..... es a naranja como cáscara es a

- A. Gallina - Huevo
- B. Limón - Corteza
- C. Corteza - Huevo
- D. Piel - Limón
- E. Corteza - Limón

4. *-----* www.riolearning.com*

Elegir dos palabras que completen la analogía:

..... es a guerrero como pluma es a

- A. Uniforme - Tintero
- B. Espada - Escritor
- C. Combate - Paloma
- D. Taza - Tinta
- E. Armadura - Volar

5. *-----* www.riolearning.com*

Señale el antónimo correcto de la siguiente palabra:

Ambiguo

- A. Visible
- B. Seguro
- C. Ninguna
- D. Inequívoco
- E. Solitario

6. *-----* www.riolearning.com*

En el grupo de palabras existe una que no forma parte de la serie. Averigüe cual:

- A. zrora
- B. bluiiaa
- C. jtlnaee
- D. zoanbrga
- E. allis

7. *-----* www.riolearning.com*

Comprensión lectora

Texto N.º 1

Cuando seamos viejos, todos estaremos arrugados: algunos nos pondremos peluca, y otros se pintarán las canas. Y no habrá ninguna diferencia entre alguien bonito y alguien feo; lo único que quedará son nuestras huellas.

Por tal razón, debemos desde ahora aprender a despegarnos de las cosas, pues todo resulta efímero en esta vida, aun más la venustez.

El autor destaca, medularmente

- A. la estulticia del egocentrismo.
- B. la frivolidad de las mujeres bellas.
- C. el dilema entre lo estético y lo moral.
- D. el mérito de trascender en la vida.
- E. lo efímero que resulta la belleza.

8. *-----* www.riolearning.com*

Busque la palabra diferente dentro del grupo de palabras enlistadas. Existen 4 palabras que se parecen y solo 1 diferente.

- A. Ciencia
- B. Química
- C. Astronomía
- D. Botánica
- E. Física

9. *-----* www.riolearning.com*

Busque la palabra diferente dentro del grupo de palabras enlistadas. Existen 4 palabras que se parecen y solo 1 diferente.

- A. Maleta
- B. Cesta
- C. Cisterna
- D. Cubo
- E. Bolsa

10. *-----* www.riolearning.com*

Busque la palabra diferente dentro del grupo de palabras enlistadas. Existen 4 palabras que se parecen y solo 1 diferente.

- A. Muñeca
- B. Talón
- C. Rodilla
- D. Brazo
- E. Codo

11. *-----* www.riolearning.com*

Señale el antónimo correcto de la siguiente palabra:

Dormido

- A. Somnoliento
- B. Tenso
- C. Despierto
- D. Diligente
- E. Listo

12. *-----* www.riolearning.com*

En el grupo de palabras existe una que no forma parte de la serie. Averigüe cual:

- A. smea
- B. rrope
- C. orlo
- D. tgoa
- E. iorcnaa

17. *-----* www.riolearning.com*
- Entre el grupo de palabras, escoja aquella palabra cuya función gramatical se distinga claramente de las otras 4.
- A. Dos
 - B. Tres
 - C. Cinco
 - D. Unos
 - E. Cuatro
18. *-----* www.riolearning.com*
- Señale el antónimo correcto de la siguiente palabra:
- Lejos
- A. Aquí
 - B. Cerca
 - C. Ninguna
 - D. Adyacente
 - E. Tocante
19. *-----* www.riolearning.com*
- Los pandilleros se abalanzaron contra su víctima para sustraerle todas sus pertenencias.
- A. expoliarle
 - B. espolearle
 - C. ururparle
 - D. reintegrarle
 - E. desgravarle
20. *-----* www.riolearning.com*
- Busque la palabra diferente dentro del grupo de palabras enlistadas. Existen 4 palabras que se parecen y solo 1 diferente.
- A. Betún
 - B. Brea
 - C. Resina
 - D. Asfalto
 - E. Alquitrán
21. *-----* www.riolearning.com*
- Hay serias dudas respecto a la imparcialidad con la que se desarrolla el juicio contra los acusados de corrupción.
- A. probidad
 - B. santidad
 - C. templanza
 - D. sobriedad
 - E. indigencia

27. *-----* www.riolearning.com*

Texto N.º 4

Somos un pueblo en busca de su expresión. Para asumir este reto, se requiere una sana actitud científica. Mientras no hagamos el diagnóstico de nuestra realidad nacional, será absurdo proponernos recetas inspiradas en uno que otro modelo extranjero. Un inventario de esa realidad cultural nos mostrará la verdadera situación, no hay que sino buscar pacientemente en la historia. Ahí tropezamos con la necesidad de dar respuesta a varias interrogantes: en primer lugar, qué ocurre con el idioma; en segundo término, por qué no somos proclives al pentanonismo con que nuestra música nativa se aparta de la europea.

Luego nos interesará aclarar cuáles son los rasgos propios de eso que se ha dado en llamar nuestro “criollismo”. Se trata, en el fondo, de buscar los rasgos de nuestra autenticidad.

En el texto leído, el autor plantea principalmente

- A. el surgimiento de la identidad cultural a través del trabajo en conjunto.
- B. la actitud científica que se debe tener para solucionar los problemas de la realidad nacional.
- C. realizar un diagnóstico de la realidad cultural para empezar a construir nuestra identidad.
- D. un inventario que permita realizar solo un diagnóstico del problema.
- E. el empleo de la historia como herramienta fundamental para conocer la realidad nacional.

28. *-----* www.riolearning.com*

Busque la palabra diferente dentro del grupo de palabras enlistadas. Existen 4 palabras que se parecen y solo 1 diferente.

- A. Ultraje
- B. Ofensa
- C. Castigo
- D. Agravio
- E. Afrenta

29. *-----* www.riolearning.com*

En el grupo de palabras existe una que no forma parte de la serie. Averigüe cual:

- A. ebalou
- B. ita
- C. dream
- D. rdpae
- E. ailr

30. *-----*-----*-----* www.riolearning.com *

Entre el grupo de palabras, escoja aquella palabra cuya función gramatical se distinga claramente de las otras 4.

- A. Nos
- B. Estos
- C. Esotro
- D. Aquellos
- E. Esos

31. *-----*-----*-----* www.riolearning.com *

Señale el antónimo correspondiente de la siguiente palabra:

Blanco

- A. Amarrillo
- B. Manchado
- C. Oscuro
- D. Lóbrego
- E. Negro

32. *-----*-----*-----* www.riolearning.com *

Señale el antónimo correcto de la siguiente palabra:

Displicente

- A. Agradable
- B. Sumiso
- C. Obediente
- D. Calmoso
- E. Humilde

33. *-----*-----*-----* www.riolearning.com *

Elegir dos palabras que completen la analogía:

..... es a periódico como pinacoteca es a

- A. El País - Pintura
- B. Diario - Cuadro
- C. ABC - Picasso
- D. Rotatorio - Estable
- E. Hemeroteca - Cuadro

34. *-----*-----*-----* www.riolearning.com *

Entre el grupo de palabras, escoja aquella palabra cuya función gramatical se distinga claramente de las otras 4.

- A. Saltar
- B. Correr
- C. Jugar
- D. Pensar
- E. Color

100.

www.riolearning.com

Elegir dos palabras que completen la analogía:

..... es a misnitra como teniente coronel es a

- A. Secretario de Estado - Coronel
- B. Funcionario - Magistrado
- C. Presidente del Gobierno - General
- D. Jefe de Estado - Ministro
- E. Juez - Magisterio

RAZONAMIENTO VERBAL**Answer Section****MULTIPLE CHOICE**

- | | |
|-------------|--------|
| 1. ANS: D | PTS: 1 |
| 2. ANS: E | PTS: 1 |
| 3. ANS: C | PTS: 1 |
| 4. ANS: B | PTS: 1 |
| 5. ANS: D | PTS: 1 |
| 6. ANS: E | |
| A. Grabanzo | |
| B. Lenteja | |
| C. Alubia | |
| D. Arroz | |
| E. Silla | |
| PTS: 1 | |
| 7. ANS: E | PTS: 1 |
| 8. ANS: A | PTS: 1 |
| 9. ANS: C | PTS: 1 |
| 10. ANS: D | PTS: 1 |
| 11. ANS: C | PTS: 1 |
| 12. ANS: A | |
| A. Perro | |
| B. Gato | |
| C. Mesa | |
| D. Canario | |
| E. Loro | |
| PTS: 1 | |
| 13. ANS: E | PTS: 1 |
| 14. ANS: E | PTS: 1 |
| 15. ANS: E | PTS: 1 |
| 16. ANS: B | PTS: 1 |
| 17. ANS: D | PTS: 1 |
| 18. ANS: B | PTS: 1 |
| 19. ANS: D | PTS: 1 |
| 20. ANS: C | PTS: 1 |
| 21. ANS: A | PTS: 1 |
| 22. ANS: D | PTS: 1 |
| 23. ANS: C | PTS: 1 |
| 24. ANS: E | PTS: 1 |
| 25. ANS: A | PTS: 1 |
| 26. ANS: E | PTS: 1 |
| 27. ANS: C | PTS: 1 |

28. ANS: C PTS: 1

29. ANS: E
A. Lira
B. Padre
C. Madre
D. Abuelo
E. Tía

PTS: 1

30. ANS: A PTS: 1

31. ANS: E PTS: 1

32. ANS: A PTS: 1

33. ANS: E PTS: 1

34. ANS: E PTS: 1

35. ANS: C PTS: 1

36. ANS: C PTS: 1

37. ANS: A PTS: 1

38. ANS: A PTS: 1

39. ANS: E PTS: 1

40. ANS: E PTS: 1

41. ANS: A PTS: 1

42. ANS: C PTS: 1

43. ANS: C PTS: 1

44. ANS: D PTS: 1

45. ANS: B PTS: 1

46. ANS: A PTS: 1

47. ANS: C PTS: 1

48. ANS: A PTS: 1

49. ANS: B PTS: 1

50. ANS: E

- A. Bolígrafo
B. Juguete
C. Pluma
D. Tintero
E. Papel

PTS: 1

51. ANS: D PTS: 1

52. ANS: E
A. Antes
B. Albañil
C. Despues
D. Pronto
E. Tarde

PTS: 1

53. ANS: E PTS: 1

54. ANS: B PTS: 1
55. ANS: E PTS: 1
56. ANS: A PTS: 1
57. ANS: D PTS: 1
58. ANS: C PTS: 1
59. ANS: A PTS: 1
60. ANS: B PTS: 1
61. ANS: B PTS: 1
62. ANS: D PTS: 1
63. ANS: C PTS: 1
64. ANS: B PTS: 1
65. ANS: E PTS: 1
66. ANS: E PTS: 1
67. ANS: C PTS: 1
68. ANS: A PTS: 1
69. ANS: E PTS: 1
70. ANS: A PTS: 1
71. ANS: D PTS: 1
72. ANS: B PTS: 1
73. ANS: B PTS: 1
74. ANS: E PTS: 1
75. ANS: A PTS: 1
76. ANS: C PTS: 1
77. ANS: E PTS: 1
78. ANS: C PTS: 1
79. ANS: D PTS: 1
80. ANS: D PTS: 1
81. ANS: C PTS: 1
82. ANS: A PTS: 1
83. ANS: A PTS: 1
84. ANS: B PTS: 1
85. ANS: C

- A. Viernes
B. Calor
C. Julio
D. Lunes
E. Agosto

PTS: 1

86. ANS: B PTS: 1
87. ANS: D PTS: 1
88. ANS: B PTS: 1
89. ANS: E PTS: 1
90. ANS: A PTS: 1
91. ANS: A PTS: 1

92. ANS: E PTS: 1

93. ANS: D PTS: 1

94. ANS: D
A. Sargento
B. Coronel
C. Teniente
D. Frio
E. Cabo

PTS: 1

95. ANS: D PTS: 1

96. ANS: E PTS: 1

97. ANS: E PTS: 1

98. ANS: C PTS: 1

99. ANS: E PTS: 1

100. ANS: A PTS: 1

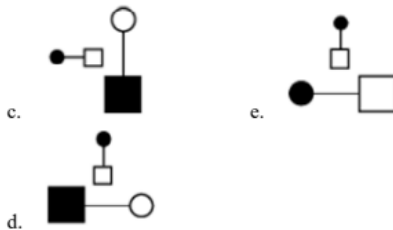
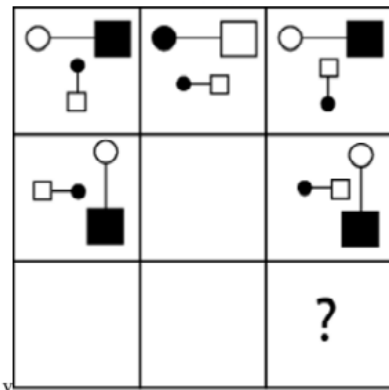
Anexo

TAE20_001_001 ID:A

Modelo de Examen de Acceso a la Educación Superior TAE20_001_001 ID: A

www.riolcarning.com

¿le falta?



En la parte superior derecha del documento se muestra un código que indica el tipo de examen, número de preguntas y el ID del TEST (se cuenta con cuatro A, B, C, D)

Esta información te permitirá buscar el solucionario.

El solucionario lo puedes encontrar en nuestras redes sociales o en la página www.multimevi.com en la sección DESCARGAS

Aula virtual

www.riolearning.com



Ejercicios Acceso a la Educación Superior tiene licencia [CC BY-NC 4.0](https://creativecommons.org/licenses/by-nc/4.0/) © 2 por EdFr@MeVi



Forma

Test Version

--	--	--	--	--	--	--	--	--	--	--

Nombre: _____

Asignatura: _____

Fecha: _____

A

B

C

D

0 0 0 0 0 0 0 0 0

1 1 1 1 1 1 1 1 1

2 2 2 2 2 2 2 2 2

3 3 3 3 3 3 3 3 3

4 4 4 4 4 4 4 4 4

5 5 5 5 5 5 5 5 5

6 6 6 6 6 6 6 6 6

7 7 7 7 7 7 7 7 7

8 8 8 8 8 8 8 8 8

9 9 9 9 9 9 9 9 9

Cédula - Código

Ejemplo

A B C D E

Calificación

--

- Utilice lápiz para marcar la respuesta.
- Marque un círculo completo
- Borre completamente el círculo para marcar una nueva respuesta

1 A B C D E

2 A B C D E

3 A B C D E

4 A B C D E

5 A B C D E

6 A B C D E

7 A B C D E

8 A B C D E

9 A B C D E

10 A B C D E

11 A B C D E

12 A B C D E

13 A B C D E

14 A B C D E

15 A B C D E

16 A B C D E

17 A B C D E

18 A B C D E

19 A B C D E

20 A B C D E

21 A B C D E

22 A B C D E

23 A B C D E

24 A B C D E

25 A B C D E

26 A B C D E

27 A B C D E

28 A B C D E

29 A B C D E

30 A B C D E

31 A B C D E

32 A B C D E

33 A B C D E

34 A B C D E

35 A B C D E

36 A B C D E

37 A B C D E

38 A B C D E

39 A B C D E

40 A B C D E

41 A B C D E

42 A B C D E

43 A B C D E

44 A B C D E

45 A B C D E

46 A B C D E

47 A B C D E

48 A B C D E

49 A B C D E

50 A B C D E

51 A B C D E

52 A B C D E

53 A B C D E

54 A B C D E

55 A B C D E

56 A B C D E

57 A B C D E

58 A B C D E

59 A B C D E

60 A B C D E

61 A B C D E

62 A B C D E

63 A B C D E

64 A B C D E

65 A B C D E

66 A B C D E

67 A B C D E

68 A B C D E

69 A B C D E

70 A B C D E

71 A B C D E

72 A B C D E

73 A B C D E

74 A B C D E

75 A B C D E

76 A B C D E

77 A B C D E

78 A B C D E

79 A B C D E

80 A B C D E

81 A B C D E

82 A B C D E

83 A B C D E

84 A B C D E

85 A B C D E

86 A B C D E

87 A B C D E

88 A B C D E

89 A B C D E

90 A B C D E

91 A B C D E

92 A B C D E

93 A B C D E

94 A B C D E

95 A B C D E

96 A B C D E

97 A B C D E

98 A B C D E

99 A B C D E

100 A B C D E



ENLACE	DETALLE	QR
http://www.multimevi.com/	Página web MULTIMEVI, donde encontrarás noticias y recursos	
https://t.me/+Klr3YaM42_ZhZTIx	Grupo de apoyo en TELEGRAM	
https://chat.whatsapp.com/IQuCCcZjtLjIkLfgzXo68Y	<u>GRUPO DE WHATSAPP</u>	
https://whatsapp.com/channel/0029VaBB2zQHwXb5Vhn9Yw1W	Canal de noticias WhatsApp	
https://www.facebook.com/multimevi.ec/	Perfil de facebook	
https://www.facebook.com/groups/multimevi	Grupo FULL Rectivos	
https://www.tiktok.com/@multimevi	Canal de TIK TOK	
https://www.instagram.com/multimevi.ec/	Canal de Instagram	
https://twitter.com/multimevi	Red X	

Modelo X

Plataforma MOODLE

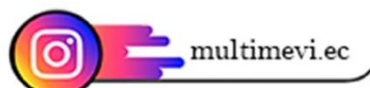
 www.riolearning.com

Página Web

www.multimevi.com



Redes Sociales



Procesos



ACCESO a la Educación Superior
SENESCYT

QUIERO SER MAESTRO
Ministerio de Educación