



# Razonamiento Verbal

Preguntas modelo  
examen de acceso a la educación superior

**Modelo** W

Ejercicios

## RAZONAMIENTO VERBAL

**Opción Múltiple**

Elige la opción que complete mejor el enunciado o que responda mejor a la pregunta.

1. \*-----\* [www.riolearning.com](http://www.riolearning.com) \*
- Entre el grupo de palabras, escoja aquella palabra cuya función gramatical se distinga claramente de las otras 4.
- A. Cual
  - B. Que
  - C. Quienes
  - D. Cuales
  - E. Acaso
2. \*-----\* [www.riolearning.com](http://www.riolearning.com) \*
- Señale el antónimo correcto de la siguiente palabra:
- Inquieto
- A. Feliz
  - B. Ninguna
  - C. Seguro
  - D. Parado
  - E. Tranquilo
3. \*-----\* [www.riolearning.com](http://www.riolearning.com) \*
- Elegir dos palabras que completen la analogía:
- ..... es a comer como discoteca es a .....
- A. Gastrónomo - Danza
  - B. Familia - Amistad
  - C. Mesa - Baile
  - D. Hambre - Música
  - E. Pan - Oscuridad
4. \*-----\* [www.riolearning.com](http://www.riolearning.com) \*
- Señale el antónimo correcto de la siguiente palabra:
- Dormido
- A. Tenso
  - B. Despierto
  - C. Diligente
  - D. Somnoliento
  - E. Listo

5. \*-----\* [www.riolearning.com](http://www.riolearning.com)\*

Entre el grupo de palabras, escoja aquella palabra cuya función gramatical se distinga claramente de las otras 4.

- A. Benigno
- B. Sucio
- C. Corazón
- D. Amarillo
- E. Limpio

6. \*-----\* [www.riolearning.com](http://www.riolearning.com)\*

Señale el antónimo correcto de la siguiente palabra:

Penuria

- A. Precisión
- B. Claridad
- C. Ninguna
- D. Hartura
- E. Riqueza

7. \*-----\* [www.riolearning.com](http://www.riolearning.com)\*

En el grupo de palabras existe una que no forma parte de la serie. Averigüe cual:

- A. dream
- B. ailr
- C. ebalou
- D. rdpae
- E. ita

8. \*-----\* [www.riolearning.com](http://www.riolearning.com)\*

Entre el grupo de palabras, escoja aquella palabra cuya función gramatical se distinga claramente de las otras 4.

- A. Bajo
- B. Cabe
- C. Estudia
- D. Lápiz
- E. Duermo

9. \*-----\* www.riolearning.com \*

Comprensión lectora

Texto N.º 1

Cuando seamos viejos, todos estaremos arrugados: algunos nos pondremos peluca, y otros se pintarán las canas. Y no habrá ninguna diferencia entre alguien bonito y alguien feo; lo único que quedará son nuestras huellas.

Por tal razón, debemos desde ahora aprender a despegarnos de las cosas, pues todo resulta efímero en esta vida, aun más la venustez.

El autor destaca, medularmente

- A. el dilema entre lo estético y lo moral.
- B. la frivolidad de las mujeres bellas.
- C. la estulticia del egocentrismo.
- D. el mérito de trascender en la vida.
- E. lo efímero que resulta la belleza.

10. \*-----\* www.riolearning.com \*

Conectores Lógicos

Un ecosistema es un sistema ecológico, ....., una entidad circunscrita en el tiempo ..... el espacio que incluye no solo los organismos que en ella habitan ..... también las condiciones físicas.

- A. asimismo - o - pues
- B. vale decir - pero - si no
- C. o sea - asimismo - si no
- D. es decir - y - sino
- E. por ende - o - así mismo

11. \*-----\* www.riolearning.com \*

Señale el antónimo correcto de la siguiente palabra:

Ambiguo

- A. Visible
- B. Seguro
- C. Inequívoco
- D. Ninguna
- E. Solitario



16. \*-----\* www.riolearning.com\*

Entre el grupo de palabras, escoja aquella palabra cuya función gramatical se distinga claramente de las otras 4.

- A. Tres
- B. Unos
- C. Dos
- D. Cinco
- E. Cuatro

17. \*-----\* www.riolearning.com\*

Entre el grupo de palabras, escoja aquella palabra cuya función gramatical se distinga claramente de las otras 4.

- A. Que
- B. Aquel
- C. Ésos
- D. Éste
- E. Ése

18. \*-----\* www.riolearning.com\*

En el grupo de palabras existe una que no forma parte de la serie. Averigüe cual:

- A. rrope
- B. orlo
- C. tgoa
- D. smea
- E. iorcnaa

19. \*-----\* www.riolearning.com\*

Elegir dos palabras que completen la analogía:

..... es a presión como pluviómetro es a .....

- A. Bárometro - Lluvia
- B. Termómetro - Humedad
- C. Agua - Hidrógeno
- D. Aire - Oxígeno
- E. Barómetro - Temperatura

20. \*-----\* www.riolearning.com\*

Señale el antónimo correcto de la siguiente palabra:

Inservible

- A. Bueno
- B. Entero
- C. Útil
- D. Caro
- E. Ninguna







35. \*-----\* www.riolearning.com\*

Entre el grupo de palabras, escoja aquella palabra cuya función gramatical se distinga claramente de las otras 4.

- A. Bastante
- B. Sin
- C. A
- D. Con
- E. De

36. \*-----\* www.riolearning.com\*

Busque la palabra diferente dentro del grupo de palabras enlistadas. Existen 4 palabras que se parecen y solo 1 diferente.

- A. Bisectriz
- B. Tangente
- C. Ángulo
- D. Diámetro
- E. Arista

37. \*-----\* www.riolearning.com\*

En el grupo de palabras existe una que no forma parte de la serie. Averigüe cual:

- A. oifr
- B. gtnoears
- C. obca
- D. lenoroc
- E. tienntee

38. \*-----\* www.riolearning.com\*

Los pandilleros se abalanzaron contra su víctima para sustraerle todas sus pertenencias.

- A. ururparle
- B. espolearle
- C. reintegrarle
- D. expoliarle
- E. desgravarle

39. \*-----\* www.riolearning.com\*

Señale el antónimo correcto de la siguiente palabra:

Débil

- A. Ninguna
- B. Insano
- C. Sano
- D. Rígido
- E. Duro



45. \*-----\* [www.riolearning.com](http://www.riolearning.com)\*
- Entre el grupo de palabras, escoja aquella palabra cuya función gramatical se distinga claramente de las otras 4.
- A. Ni
  - B. Y
  - C. So
  - D. Ya
  - E. Pero
46. \*-----\* [www.riolearning.com](http://www.riolearning.com)\*
- Entre el grupo de palabras, escoja aquella palabra cuya función gramatical se distinga claramente de las otras 4.
- A. Dos
  - B. Las
  - C. Unas
  - D. Una
  - E. Los
47. \*-----\* [www.riolearning.com](http://www.riolearning.com)\*
- Entre el grupo de palabras, escoja aquella palabra cuya función gramatical se distinga claramente de las otras 4.
- A. Cariño
  - B. Afirmación
  - C. Duda
  - D. Negación
  - E. Perplejidad
48. \*-----\* [www.riolearning.com](http://www.riolearning.com)\*
- Busque la palabra diferente dentro del grupo de palabras enlistadas. Existen 4 palabras que se parecen y solo 1 diferente.
- A. Caballo
  - B. Gallo
  - C. Pato
  - D. Carnero
  - E. Vaca
49. \*-----\* [www.riolearning.com](http://www.riolearning.com)\*
- Elegir dos palabras que completen la analogía:
- ..... es a periódico como pinacoteca es a .....
- A. Rotatorio - Estable
  - B. Diario - Cuadro
  - C. ABC - Picasso
  - D. Hemeroteca - Cuadro
  - E. El País - Pintura





58. \*-----\* www.riolearning.com \*

Texto N.º 4

Somos un pueblo en busca de su expresión. Para asumir este reto, se requiere una sana actitud científica. Mientras no hagamos el diagnóstico de nuestra realidad nacional, será absurdo proponernos recetas inspiradas en uno que otro modelo extranjero. Un inventario de esa realidad cultural nos mostrará la verdadera situación, no hay que sino buscar pacientemente en la historia. Ahí tropezamos con la necesidad de dar respuesta a varias interrogantes: en primer lugar, qué ocurre con el idioma; en segundo término, por qué no somos proclives al pentanonismo con que nuestra música nativa se aparta de la europea.

Luego nos interesará aclarar cuáles son los rasgos propios de eso que se ha dado en llamar nuestro “criollismo”. Se trata, en el fondo, de buscar los rasgos de nuestra autenticidad.

En el texto leído, el autor plantea principalmente

- A. el empleo de la historia como herramienta fundamental para conocer la realidad nacional.
- B. un inventario que permita realizar solo un diagnóstico del problema.
- C. realizar un diagnóstico de la realidad cultural para empezar a construir nuestra identidad.
- D. el surgimiento de la identidad cultural a través del trabajo en conjunto.
- E. la actitud científica que se debe tener para solucionar los problemas de la realidad nacional.

59. \*-----\* www.riolearning.com \*

Presentó su tesis frente al jurado durante dos horas.

- A. enseñó
- B. opinó
- C. sustentó
- D. diseñó
- E. expuso

60. \*-----\* www.riolearning.com \*

Entre el grupo de palabras, escoja aquella palabra cuya función gramatical se distinga claramente de las otras 4.

- A. Estos
- B. Nos
- C. Esos
- D. Aquellos
- E. Esotro





70. \*-----\* [www.riolearning.com](http://www.riolearning.com)\*

Busque la palabra diferente dentro del grupo de palabras enlistadas. Existen 4 palabras que se parecen y solo 1 diferente.

- A. Canela
- B. Cacao
- C. Menta
- D. Pastel
- E. Vainilla

71. \*-----\* [www.riolearning.com](http://www.riolearning.com)\*

Señale el antónimo correspondiente de la siguiente palabra:

Blanco

- A. Manchado
- B. Lóbrego
- C. Negro
- D. Amarrillo
- E. Oscuro

72. \*-----\* [www.riolearning.com](http://www.riolearning.com)\*

Entre el grupo de palabras, escoja aquella palabra cuya función gramatical se distinga claramente de las otras 4.

- A. Molino
- B. Catástrofe
- C. Desastre
- D. Río
- E. Aguacero

73. \*-----\* [www.riolearning.com](http://www.riolearning.com)\*

Voy a juntar dinero en el banco para comprar tus útiles escolares con mi tarjeta de débito.

- A. depositar
- B. reunir
- C. amasar
- D. almacenar
- E. ahorrar

74. \*-----\* [www.riolearning.com](http://www.riolearning.com)\*

Hay serias dudas respecto a la imparcialidad con la que se desarrolla el juicio contra los acusados de corrupción.

- A. indigencia
- B. santidad
- C. templanza
- D. sobriedad
- E. probidad













## RAZONAMIENTO VERBAL

## Answer Section

## MULTIPLE CHOICE

1. ANS: E                      PTS: 1  
2. ANS: E                      PTS: 1  
3. ANS: C                      PTS: 1  
4. ANS: B                      PTS: 1  
5. ANS: C                      PTS: 1  
6. ANS: D                      PTS: 1  
7. ANS: B  
A. Lira  
B. Padre  
C. Madre  
D. Abuelo  
E. Tía  
  
PTS: 1  
8. ANS: D                      PTS: 1  
9. ANS: E                      PTS: 1  
10. ANS: D                      PTS: 1  
11. ANS: C                      PTS: 1  
12. ANS: B                      PTS: 1  
13. ANS: B                      PTS: 1  
14. ANS: E                      PTS: 1  
15. ANS: E                      PTS: 1  
16. ANS: B                      PTS: 1  
17. ANS: A                      PTS: 1  
18. ANS: D  
A. Perro  
B. Gato  
C. Mesa  
D. Canario  
E. Loro  
  
PTS: 1  
19. ANS: A                      PTS: 1  
20. ANS: C                      PTS: 1  
21. ANS: A  
A. Viernes  
B. Calor  
C. Julio  
D. Lunes  
E. Agosto

PTS: 1

22. ANS: C PTS: 1  
23. ANS: A PTS: 1  
24. ANS: E PTS: 1  
25. ANS: A PTS: 1  
26. ANS: C PTS: 1  
27. ANS: C PTS: 1  
28. ANS: D PTS: 1  
29. ANS: E PTS: 1  
30. ANS: C PTS: 1  
31. ANS: E PTS: 1  
32. ANS: A

A. Antes  
B. Albañil  
C. Despues  
D. Pronto  
E. Tarde

PTS: 1

33. ANS: A PTS: 1  
34. ANS: B PTS: 1  
35. ANS: A PTS: 1  
36. ANS: C PTS: 1  
37. ANS: A  
A. Sargento  
B. Coronel  
C. Teniente  
D. Frio  
E. Cabo

PTS: 1

38. ANS: C PTS: 1  
39. ANS: A PTS: 1  
40. ANS: D PTS: 1  
41. ANS: C PTS: 1  
42. ANS: E PTS: 1  
43. ANS: C PTS: 1  
44. ANS: A PTS: 1  
45. ANS: C PTS: 1  
46. ANS: A PTS: 1  
47. ANS: A PTS: 1  
48. ANS: E PTS: 1  
49. ANS: D PTS: 1  
50. ANS: D PTS: 1  
51. ANS: E PTS: 1  
52. ANS: C PTS: 1  
53. ANS: D PTS: 1

54. ANS: E  
A. Grabancho  
B. Lenteja  
C. Alubia  
D. Arroz  
E. Silla

PTS: 1

- |            |        |
|------------|--------|
| 55. ANS: D | PTS: 1 |
| 56. ANS: C | PTS: 1 |
| 57. ANS: A | PTS: 1 |
| 58. ANS: C | PTS: 1 |
| 59. ANS: C | PTS: 1 |
| 60. ANS: B | PTS: 1 |
| 61. ANS: D | PTS: 1 |
| 62. ANS: E | PTS: 1 |
| 63. ANS: D | PTS: 1 |
| 64. ANS: A | PTS: 1 |
| 65. ANS: C | PTS: 1 |
| 66. ANS: B | PTS: 1 |
| 67. ANS: E | PTS: 1 |
| 68. ANS: E | PTS: 1 |
| 69. ANS: B | PTS: 1 |
| 70. ANS: D | PTS: 1 |
| 71. ANS: C | PTS: 1 |
| 72. ANS: B | PTS: 1 |
| 73. ANS: A | PTS: 1 |
| 74. ANS: E | PTS: 1 |
| 75. ANS: C | PTS: 1 |
| 76. ANS: D | PTS: 1 |
| 77. ANS: B | PTS: 1 |
| 78. ANS: E | PTS: 1 |
| 79. ANS: E | PTS: 1 |
| 80. ANS: E | PTS: 1 |
| 81. ANS: E | PTS: 1 |
| 82. ANS: D | PTS: 1 |
| 83. ANS: A | PTS: 1 |
| 84. ANS: A | PTS: 1 |
| 85. ANS: D | PTS: 1 |
| 86. ANS: D | PTS: 1 |
| 87. ANS: B | PTS: 1 |
| 88. ANS: C | PTS: 1 |
| 89. ANS: E | PTS: 1 |
| 90. ANS: E | PTS: 1 |
| 91. ANS: D | PTS: 1 |

92. ANS: E PTS: 1

93. ANS: A PTS: 1

94. ANS: B PTS: 1

95. ANS: D PTS: 1

96. ANS: E PTS: 1

97. ANS: D PTS: 1

98. ANS: D  
A. Bolígrafo  
B. Juguete  
C. Pluma  
D. Tintero  
E. Papel

PTS: 1

99. ANS: B PTS: 1

100. ANS: D PTS: 1

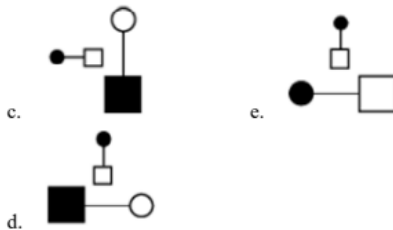
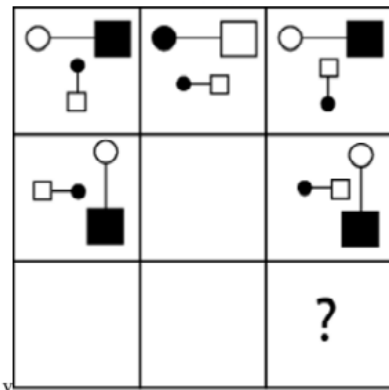
# Anexo

TAE20\_001\_001 ID:A

## Modelo de Examen de Acceso a la Educación Superior TAE20\_001\_001 ID: A

[www.riolcarning.com](http://www.riolcarning.com)

¿qué falta?



En la parte superior derecha del documento se muestra un código que indica el tipo de examen, número de preguntas y el ID del TEST (se cuenta con cuatro A, B, C, D)

Esta información te permitirá buscar el solucionario.

El solucionario lo puedes encontrar en nuestras redes sociales o en la página [www.multimevi.com](http://www.multimevi.com) en la sección DESCARGAS

Aula virtual

[www.riolearning.com](http://www.riolearning.com)



Ejercicios Acceso a la Educación Superior tiene licencia [CC BY-NC 4.0](https://creativecommons.org/licenses/by-nc/4.0/) © 2 por [EdFr@MeVi](mailto:EdFr@MeVi)





Forma

Test Version

--	--	--	--	--	--	--	--	--	--	--

Nombre: \_\_\_\_\_

Asignatura: \_\_\_\_\_

Fecha: \_\_\_\_\_

A

B

C

D

0  0  0  0  0  0  0  0  0

1  1  1  1  1  1  1  1  1

2  2  2  2  2  2  2  2  2

3  3  3  3  3  3  3  3  3

4  4  4  4  4  4  4  4  4

5  5  5  5  5  5  5  5  5

6  6  6  6  6  6  6  6  6

7  7  7  7  7  7  7  7  7

8  8  8  8  8  8  8  8  8

9  9  9  9  9  9  9  9  9

Cédula - Código

Ejemplo

A  B  C  D  E

Calificación

--

- Utilice lápiz para marcar la respuesta.
- Marque un círculo completo
- Borre completamente el círculo para marcar una nueva respuesta

1 A  B  C  D  E

2 A  B  C  D  E

3 A  B  C  D  E

4 A  B  C  D  E

5 A  B  C  D  E

6 A  B  C  D  E

7 A  B  C  D  E

8 A  B  C  D  E

9 A  B  C  D  E

10 A  B  C  D  E

11 A  B  C  D  E

12 A  B  C  D  E

13 A  B  C  D  E

14 A  B  C  D  E

15 A  B  C  D  E

16 A  B  C  D  E

17 A  B  C  D  E

18 A  B  C  D  E

19 A  B  C  D  E

20 A  B  C  D  E

21 A  B  C  D  E

22 A  B  C  D  E

23 A  B  C  D  E

24 A  B  C  D  E

25 A  B  C  D  E

26 A  B  C  D  E

27 A  B  C  D  E

28 A  B  C  D  E

29 A  B  C  D  E

30 A  B  C  D  E

31 A  B  C  D  E

32 A  B  C  D  E

33 A  B  C  D  E

34 A  B  C  D  E

35 A  B  C  D  E

36 A  B  C  D  E

37 A  B  C  D  E

38 A  B  C  D  E

39 A  B  C  D  E

40 A  B  C  D  E

41 A  B  C  D  E

42 A  B  C  D  E

43 A  B  C  D  E

44 A  B  C  D  E

45 A  B  C  D  E

46 A  B  C  D  E

47 A  B  C  D  E

48 A  B  C  D  E

49 A  B  C  D  E

50 A  B  C  D  E

51 A  B  C  D  E

52 A  B  C  D  E

53 A  B  C  D  E

54 A  B  C  D  E

55 A  B  C  D  E

56 A  B  C  D  E

57 A  B  C  D  E

58 A  B  C  D  E

59 A  B  C  D  E

60 A  B  C  D  E

61 A  B  C  D  E

62 A  B  C  D  E

63 A  B  C  D  E

64 A  B  C  D  E

65 A  B  C  D  E

66 A  B  C  D  E

67 A  B  C  D  E

68 A  B  C  D  E

69 A  B  C  D  E

70 A  B  C  D  E

71 A  B  C  D  E

72 A  B  C  D  E

73 A  B  C  D  E

74 A  B  C  D  E

75 A  B  C  D  E

76 A  B  C  D  E

77 A  B  C  D  E

78 A  B  C  D  E

79 A  B  C  D  E

80 A  B  C  D  E

81 A  B  C  D  E

82 A  B  C  D  E

83 A  B  C  D  E

84 A  B  C  D  E

85 A  B  C  D  E

86 A  B  C  D  E

87 A  B  C  D  E

88 A  B  C  D  E

89 A  B  C  D  E

90 A  B  C  D  E

91 A  B  C  D  E

92 A  B  C  D  E

93 A  B  C  D  E

94 A  B  C  D  E

95 A  B  C  D  E

96 A  B  C  D  E

97 A  B  C  D  E

98 A  B  C  D  E

99 A  B  C  D  E

100 A  B  C  D  E



ENLACE	DETALLE	QR
<a href="http://www.multimevi.com/">http://www.multimevi.com/</a>	Página web MULTIMEVI, donde encontrarás noticias y recursos	
<a href="https://t.me/+Klr3YaM42_ZhZTIx">https://t.me/+Klr3YaM42_ZhZTIx</a>	Grupo de apoyo en TELEGRAM	
<a href="https://chat.whatsapp.com/IQuCCcZjtLjIkLfgzXo68Y">https://chat.whatsapp.com/IQuCCcZjtLjIkLfgzXo68Y</a>	<u>GRUPO DE WHATSAPP</u>	
<a href="https://whatsapp.com/channel/0029VaBB2zQHwXb5Vhn9Yw1W">https://whatsapp.com/channel/0029VaBB2zQHwXb5Vhn9Yw1W</a>	Canal de noticias WhatsApp	
<a href="https://www.facebook.com/multimevi.ec/">https://www.facebook.com/multimevi.ec/</a>	Perfil de facebook	
<a href="https://www.facebook.com/groups/multimevi">https://www.facebook.com/groups/multimevi</a>	Grupo FULL Rectivos	
<a href="https://www.tiktok.com/@multimevi">https://www.tiktok.com/@multimevi</a>	Canal de TIK TOK	
<a href="https://www.instagram.com/multimevi.ec/">https://www.instagram.com/multimevi.ec/</a>	Canal de Instagram	
<a href="https://twitter.com/multimevi">https://twitter.com/multimevi</a>	Red X	

# Modelo W

## Plataforma MOODLE

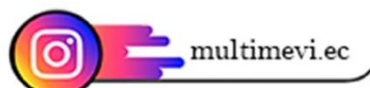
 [www.riolearning.com](http://www.riolearning.com)

## Página Web

[www.multimevi.com](http://www.multimevi.com)



## Redes Sociales



## Procesos



**ACCESO** a la Educación Superior  
SENESCYT

**QUIERO SER MAESTRO**  
Ministerio de Educación