



Razonamiento Verbal

Preguntas modelo
examen de acceso a la educación superior

Modelo U

Ejercicios

RAZONAMIENTO VERBAL

Opción Múltiple

Elige la opción que complete mejor el enunciado o que responda mejor a la pregunta.

1. *-----*-----* www.riolearning.com*

Elegir dos palabras que completen la analogía:

..... es a comer como discoteca es a

- A. Gastrónomo - Danza
- B. Familia - Amistad
- C. Mesa - Baile
- D. Hambre - Música
- E. Pan - Oscuridad

2. *-----*-----* www.riolearning.com*

Seña el antónimo correcto de la siguiente palabra:

Enfermo

- A. Vivo
- B. Perenne
- C. Delgado
- D. Achacoso
- E. Sano

3. *-----*-----* www.riolearning.com*

Busque la palabra diferente dentro del grupo de palabras enlistadas. Existen 4 palabras que se parecen y solo 1 diferente.

- A. Ángulo
- B. Bisectriz
- C. Diámetro
- D. Arista
- E. Tangente

4. *-----*-----* www.riolearning.com*

Señale el antónimo correcto de la siguiente palabra:

Ancho

- A. Ninguna
- B. Oprimido
- C. Pequeño
- D. Flaco
- E. Estrecho

14. *-----*-----*-----* www.riolearning.com*
- Entre el grupo de palabras, escoja aquella palabra cuya función gramatical se distinga claramente de las otras 4.
- A. Desesperanza
 - B. Alegría
 - C. Tristeza
 - D. Odio
 - E. Esperanza
15. *-----*-----*-----* www.riolearning.com*
-: Persona que sigue la moda o imita con afectación las maneras, opiniones de aquellos a quienes consideran distinguidos.
- A. excentrico
 - B. alienado
 - C. palurdo
 - D. esnob
 - E. libertino
16. *-----*-----*-----* www.riolearning.com*
- En el grupo de palabras existe una que no forma parte de la serie. Averigüe cual:
- A. edrta
 - B. toonrp
 - C. lñiabila
 - D. pdsseeu
 - E. setna
17. *-----*-----*-----* www.riolearning.com*
- Busque la palabra diferente dentro del grupo de palabras enlistadas. Existen 4 palabras que se parecen y solo 1 diferente.
- A. Potro
 - B. Ternera
 - C. Gallina
 - D. Cordero
 - E. Pichón

18. *-----* www.riolearning.com*

Texto N.º 4

Somos un pueblo en busca de su expresión. Para asumir este reto, se requiere una sana actitud científica. Mientras no hagamos el diagnóstico de nuestra realidad nacional, será absurdo proponernos recetas inspiradas en uno que otro modelo extranjero. Un inventario de esa realidad cultural nos mostrará la verdadera situación, no hay que sino buscar pacientemente en la historia. Ahí tropezamos con la necesidad de dar respuesta a varias interrogantes: en primer lugar, qué ocurre con el idioma; en segundo término, por qué no somos proclives al pentanonismo con que nuestra música nativa se aparta de la europea.

Luego nos interesará aclarar cuáles son los rasgos propios de eso que se ha dado en llamar nuestro “criollismo”. Se trata, en el fondo, de buscar los rasgos de nuestra autenticidad.

En el texto leído, el autor plantea principalmente

- A. un inventario que permita realizar solo un diagnóstico del problema.
- B. el empleo de la historia como herramienta fundamental para conocer la realidad nacional.
- C. el surgimiento de la identidad cultural a través del trabajo en conjunto.
- D. realizar un diagnóstico de la realidad cultural para empezar a construir nuestra identidad.
- E. la actitud científica que se debe tener para solucionar los problemas de la realidad nacional.

19. *-----* www.riolearning.com*

En el grupo de palabras existe una que no forma parte de la serie. Averigüe cual:

- A. bluiia
- B. allis
- C. jtlnaee
- D. zrora
- E. zoanbrga

20. *-----* www.riolearning.com*

Señale el antónimo correcto de la siguiente palabra:

Débil

- A. Ninguna
- B. Sano
- C. Duro
- D. Insano
- E. Rígido

34. *-----* www.riolearning.com*
- Entre el grupo de palabras, escoja aquella palabra cuya función gramatical se distinga claramente de las otras 4.
- A. Tras
 - B. Nunca
 - C. Hoy
 - D. Despacio
 - E. Mientras
35. *-----* www.riolearning.com*
- Entre el grupo de palabras, escoja aquella palabra cuya función gramatical se distinga claramente de las otras 4.
- A. Ésos
 - B. Aquel
 - C. Ése
 - D. Que
 - E. Éste
36. *-----* www.riolearning.com*
- Señale el antónimo correcto de la siguiente palabra:
- Bajar
- A. Ninguna
 - B. Tregar
 - C. Subir
 - D. Crecer
 - E. Hundir
37. *-----* www.riolearning.com*
- Señale el antónimo correcto de la siguiente palabra:
- Presunción
- A. Humildad
 - B. Infamia
 - C. Pobreza
 - D. Cortedad
 - E. Ninguna
38. *-----* www.riolearning.com*
- Señale el antónimo correcto de la siguiente palabra:
- Fecundo
- A. Avejentado
 - B. Estéril
 - C. Apagado
 - D. Ninguna de la anteriores
 - E. Inmaduro

48. *-----*-----*-----* www.riolearning.com *

Elegir dos palabras que completen la analogía:

..... es a presión como pluviómetro es a

- A. Termómetro - Humedad
- B. Agua - Hidrógeno
- C. Aire - Oxígeno
- D. Bárometro - Lluvia
- E. Barómetro - Temperatura

49. *-----*-----*-----* www.riolearning.com *

Elegir dos palabras que completen la analogía:

..... es a libro como nombre es a

- A. Autor - Sustantivo
- B. Página - Apellido
- C. Papel - Idioma
- D. Título - Persona
- E. Materia - Objeto

50. *-----*-----*-----* www.riolearning.com *

En el grupo de palabras existe una que no forma parte de la serie. Averigüe cual:

- A. rrope
- B. smea
- C. iorcnaa
- D. tgoa
- E. orlo

51. *-----*-----*-----* www.riolearning.com *

Elegir dos palabras que completen la analogía:

..... es a España como Texas es a

- A. Galicia - Méjico
- B. Valencia - Colorado
- C. Cataluña - Estados unidos
- D. Portugal - Cánada
- E. Madrid - Nueva York

52. *-----*-----*-----* www.riolearning.com *

Jamás nos hinquemos de rodillas ante la arbitrariedad, luchemos contra ella.

- A. deferencia
- B. contumacia
- C. coherencia
- D. democracia
- E. ecuanimidad

71. *-----* www.riolearning.com*

Busque la palabra diferente dentro del grupo de palabras enlistadas. Existen 4 palabras que se parecen y solo 1 diferente.

- A. Física
- B. Química
- C. Botánica
- D. Ciencia
- E. Astronomía

72. *-----* www.riolearning.com*

Entre el grupo de palabras, escoja aquella palabra cuya función gramatical se distinga claramente de las otras 4.

- A. Unos
- B. Cuatro
- C. Tres
- D. Cinco
- E. Dos

73. *-----* www.riolearning.com*

Entre el grupo de palabras, escoja aquella palabra cuya función gramatical se distinga claramente de las otras 4.

- A. Estos
- B. Aquellos
- C. Nos
- D. Esos
- E. Esotro

74. *-----* www.riolearning.com*

Señale el antónimo correcto de la siguiente palabra:

Vacío

- A. Macizo
- B. Entero
- C. Ocupado
- D. Lleno
- E. Ninguna

75. *-----* www.riolearning.com*

Entre el grupo de palabras, escoja aquella palabra cuya función gramatical se distinga claramente de las otras 4.

- A. Perplejidad
- B. Cariño
- C. Negación
- D. Duda
- E. Afirmación

76. *-----* www.riolearning.com*

Señale el antónimo correcto de la siguiente palabra:

Inservible

- A. Caro
- B. Bueno
- C. Útil
- D. Ninguna
- E. Entero

77. *-----* www.riolearning.com*

Señale el antónimo correcto de la siguiente palabra:

Antes

- A. Mañana
- B. Ninguna
- C. Futuro
- D. Ahora
- E. Después

78. *-----* www.riolearning.com*

Entre el grupo de palabras, escoja aquella palabra cuya función gramatical se distinga claramente de las otras 4.

- A. Y
- B. Ni
- C. Ya
- D. So
- E. Pero

79. *-----* www.riolearning.com*

Señale el antónimo correcto de la siguiente palabra:

Displicente

- A. Obediente
- B. Humilde
- C. Sumiso
- D. Agradable
- E. Calmoso

80. *-----* www.riolearning.com*

Busque la palabra diferente dentro del grupo de palabras enlistadas. Existen 4 palabras que se parecen y solo 1 diferente.

- A. Canela
- B. Vainilla
- C. Menta
- D. Cacao
- E. Pastel

85. *-----* www.riolearning.com*

Entre el grupo de palabras, escoja aquella palabra cuya función gramatical se distinga claramente de las otras 4.

- A. Estudia
- B. Cabe
- C. Lápiz
- D. Duermo
- E. Bajo

86. *-----* www.riolearning.com*

Entre el grupo de palabras, escoja aquella palabra cuya función gramatical se distinga claramente de las otras 4.

- A. Pensar
- B. Correr
- C. Jugar
- D. Color
- E. Saltar

87. *-----* www.riolearning.com*

Entre el grupo de palabras, escoja aquella palabra cuya función gramatical se distinga claramente de las otras 4.

- A. Una
- B. Unas
- C. Las
- D. Los
- E. Dos

88. *-----* www.riolearning.com*

Entre el grupo de palabras, escoja aquella palabra cuya función gramatical se distinga claramente de las otras 4.

- A. Desastre
- B. Catástrofe
- C. Molino
- D. Río
- E. Aguacero

89. *-----* www.riolearning.com*

Elegir dos palabras que completen la analogía:

..... es a edificio como esqueleto es a

- A. Arquitectura - Biología
- B. Vigas - Cuerpo
- C. Arquitectura - Cuerpo
- D. Cimientos - Soporte
- E. Armazón - Los animales

100.

* www.riolearning.com *

Entre el grupo de palabras, escoja aquella palabra cuya función gramatical se distinga claramente de las otras 4.

- A. Sucio
- B. Limpio
- C. Benigno
- D. Amarillo
- E. Corazón

RAZONAMIENTO VERBAL

Answer Section

MULTIPLE CHOICE

1. ANS: C PTS: 1
2. ANS: E PTS: 1
3. ANS: A PTS: 1
4. ANS: E PTS: 1
5. ANS: D PTS: 1
6. ANS: A PTS: 1
7. ANS: E PTS: 1
8. ANS: A PTS: 1
9. ANS: B PTS: 1
10. ANS: D PTS: 1
11. ANS: C

- A. Bolígrafo
B. Juguete
C. Pluma
D. Tintero
E. Papel

PTS: 1

12. ANS: C PTS: 1
13. ANS: D PTS: 1
14. ANS: D PTS: 1
15. ANS: D PTS: 1
16. ANS: C

- A. Antes
B. Albañil
C. Despues
D. Pronto
E. Tarde

PTS: 1

17. ANS: C PTS: 1
18. ANS: D PTS: 1
19. ANS: B

- A. Grabanzo
B. Lenteja
C. Alubia
D. Arroz
E. Silla

PTS: 1

20. ANS: A PTS: 1
21. ANS: A PTS: 1

22. ANS: B
A. Lira
B. Padre
C. Madre
D. Abuelo
E. Tía

PTS: 1

- | | |
|------------|--------|
| 23. ANS: C | PTS: 1 |
| 24. ANS: E | PTS: 1 |
| 25. ANS: D | PTS: 1 |
| 26. ANS: D | PTS: 1 |
| 27. ANS: E | PTS: 1 |
| 28. ANS: C | PTS: 1 |
| 29. ANS: E | PTS: 1 |
| 30. ANS: A | PTS: 1 |
| 31. ANS: B | PTS: 1 |
| 32. ANS: B | PTS: 1 |
| 33. ANS: C | PTS: 1 |
| 34. ANS: A | PTS: 1 |
| 35. ANS: D | PTS: 1 |
| 36. ANS: C | PTS: 1 |
| 37. ANS: A | PTS: 1 |
| 38. ANS: B | PTS: 1 |
| 39. ANS: A | PTS: 1 |
| 40. ANS: E | PTS: 1 |
| 41. ANS: C | PTS: 1 |
| 42. ANS: C | PTS: 1 |
| 43. ANS: A | PTS: 1 |
| 44. ANS: C | PTS: 1 |
| 45. ANS: D | PTS: 1 |
| 46. ANS: A | PTS: 1 |
| 47. ANS: E | PTS: 1 |
| 48. ANS: D | PTS: 1 |
| 49. ANS: D | PTS: 1 |
| 50. ANS: B | |

A. Perro

B. Gato

C. Mesa

D. Canario

E. Loro

PTS: 1

- | | |
|------------|--------|
| 51. ANS: C | PTS: 1 |
| 52. ANS: E | PTS: 1 |
| 53. ANS: A | PTS: 1 |

54. ANS: E PTS: 1
55. ANS: E PTS: 1
56. ANS: B PTS: 1
57. ANS: D PTS: 1
58. ANS: C PTS: 1
59. ANS: B PTS: 1
60. ANS: C PTS: 1
61. ANS: A PTS: 1
62. ANS: D PTS: 1
63. ANS: E PTS: 1
64. ANS: A PTS: 1
65. ANS: C PTS: 1
66. ANS: A PTS: 1
67. ANS: A PTS: 1
68. ANS: A PTS: 1
69. ANS: D PTS: 1
70. ANS: D PTS: 1
71. ANS: D PTS: 1
72. ANS: A PTS: 1
73. ANS: C PTS: 1
74. ANS: D PTS: 1
75. ANS: B PTS: 1
76. ANS: C PTS: 1
77. ANS: E PTS: 1
78. ANS: D PTS: 1
79. ANS: D PTS: 1
80. ANS: E PTS: 1
81. ANS: A PTS: 1
82. ANS: A PTS: 1
83. ANS: A PTS: 1
84. ANS: E PTS: 1
85. ANS: C PTS: 1
86. ANS: D PTS: 1
87. ANS: E PTS: 1
88. ANS: B PTS: 1
89. ANS: B PTS: 1
90. ANS: E PTS: 1

91. ANS: E
A. Viernes
B. Calor
C. Julio
D. Lunes
E. Agosto

PTS: 1

92. ANS: E PTS: 1

93. ANS: D PTS: 1

94. ANS: A PTS: 1

95. ANS: B PTS: 1

96. ANS: C PTS: 1

97. ANS: D
A. Sargento
B. Coronel
C. Teniente
D. Frio
E. Cabo

PTS: 1

98. ANS: E PTS: 1

99. ANS: D PTS: 1

100. ANS: E PTS: 1

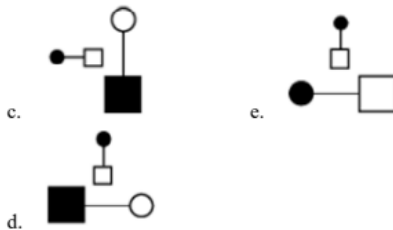
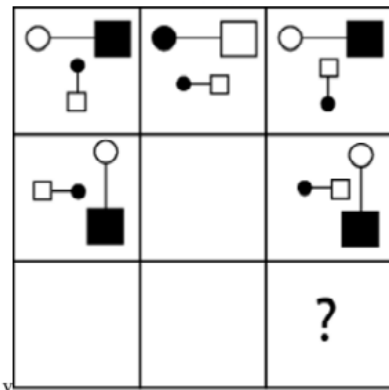
Anexo

TAE20_001_001 ID:A

Modelo de Examen de Acceso a la Educación Superior TAE20_001_001 ID: A

www.riolearning.com

¿qué falta?



En la parte superior derecha del documento se muestra un código que indica el tipo de examen, número de preguntas y el ID del TEST (se cuenta con cuatro A, B, C, D)

Esta información te permitirá buscar el solucionario.

El solucionario lo puedes encontrar en nuestras redes sociales o en la página www.multimevi.com en la sección DESCARGAS

Aula virtual

www.riolearning.com



Ejercicios Acceso a la Educación Superior tiene licencia [CC BY-NC 4.0](https://creativecommons.org/licenses/by-nc/4.0/) © 2 por EdFr@MeVi



Forma

Test Version

--	--	--	--	--	--	--	--	--	--	--

Nombre: _____

Asignatura: _____

Fecha: _____

A

B

C

D

0 0 0 0 0 0 0 0 0

1 1 1 1 1 1 1 1 1

2 2 2 2 2 2 2 2 2

3 3 3 3 3 3 3 3 3

4 4 4 4 4 4 4 4 4

5 5 5 5 5 5 5 5 5

6 6 6 6 6 6 6 6 6

7 7 7 7 7 7 7 7 7

8 8 8 8 8 8 8 8 8

9 9 9 9 9 9 9 9 9

Cédula - Código

Ejemplo

A B C D E

Calificación

--

- Utilice lápiz para marcar la respuesta.
- Marque un círculo completo
- Borre completamente el círculo para marcar una nueva respuesta

1 A B C D E

2 A B C D E

3 A B C D E

4 A B C D E

5 A B C D E

6 A B C D E

7 A B C D E

8 A B C D E

9 A B C D E

10 A B C D E

11 A B C D E

12 A B C D E

13 A B C D E

14 A B C D E

15 A B C D E

16 A B C D E

17 A B C D E

18 A B C D E

19 A B C D E

20 A B C D E

21 A B C D E

22 A B C D E

23 A B C D E

24 A B C D E

25 A B C D E

26 A B C D E

27 A B C D E

28 A B C D E

29 A B C D E

30 A B C D E

31 A B C D E

32 A B C D E

33 A B C D E

34 A B C D E

35 A B C D E

36 A B C D E

37 A B C D E

38 A B C D E

39 A B C D E

40 A B C D E

41 A B C D E

42 A B C D E

43 A B C D E

44 A B C D E

45 A B C D E

46 A B C D E

47 A B C D E

48 A B C D E

49 A B C D E

50 A B C D E

51 A B C D E

52 A B C D E

53 A B C D E

54 A B C D E

55 A B C D E

56 A B C D E

57 A B C D E

58 A B C D E

59 A B C D E

60 A B C D E

61 A B C D E

62 A B C D E

63 A B C D E

64 A B C D E

65 A B C D E

66 A B C D E

67 A B C D E

68 A B C D E

69 A B C D E

70 A B C D E

71 A B C D E

72 A B C D E

73 A B C D E

74 A B C D E

75 A B C D E

76 A B C D E

77 A B C D E

78 A B C D E

79 A B C D E

80 A B C D E

81 A B C D E

82 A B C D E

83 A B C D E

84 A B C D E

85 A B C D E

86 A B C D E

87 A B C D E

88 A B C D E

89 A B C D E

90 A B C D E

91 A B C D E

92 A B C D E

93 A B C D E

94 A B C D E

95 A B C D E

96 A B C D E

97 A B C D E

98 A B C D E

99 A B C D E

100 A B C D E



ENLACE	DETALLE	QR
http://www.multimevi.com/	Página web MULTIMEVI, donde encontrarás noticias y recursos	
https://t.me/+Klr3YaM42_ZhZTIx	Grupo de apoyo en TELEGRAM	
https://chat.whatsapp.com/IQuCCcZjtLjIkLfgzXo68Y	<u>GRUPO DE WHATSAPP</u>	
https://whatsapp.com/channel/0029VaBB2zQHwXb5Vhn9Yw1W	Canal de noticias WhatsApp	
https://www.facebook.com/multimevi.ec/	Perfil de facebook	
https://www.facebook.com/groups/multimevi	Grupo FULL Rectivos	
https://www.tiktok.com/@multimevi	Canal de TIK TOK	
https://www.instagram.com/multimevi.ec/	Canal de Instagram	
https://twitter.com/multimevi	Red X	

Modelo U

Plataforma MOODLE

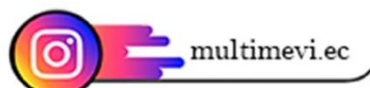
 www.riolearning.com

Página Web

www.multimevi.com



Redes Sociales



Procesos



ACCESO a la Educación Superior
SENESCYT

QUIERO SER MAESTRO
Ministerio de Educación