



Razonamiento Verbal

Preguntas modelo
examen de acceso a la educación superior

Modelo **T**

Ejercicios

RAZONAMIENTO VERBAL

Opción Múltiple

Elige la opción que complete mejor el enunciado o que responda mejor a la pregunta.

1. *-----*

Conectores Lógicos

La mayoría de países latinoamericanos muestra positivas cifras de crecimiento económico, reflejadas en el PBI;, sus pobladores mueren de hambre, los gobernantes deben recordar que el principal enemigo es la pobreza la exclusión no la carrera armamentista.

- A. con que - luego - o - y
- B. además - y - a causa de - pero
- C. sin embargo - por ello - y - mas
- D. por lo tanto - de ahí que - o - y
- E. pero - puesto que - más - pues

2. *-----*

Señale el antónimo correcto de la siguiente palabra:

Liso

- A. Montañoso
- B. Ondulado
- C. Rugoso
- D. Opaco
- E. Ninguna

3. *-----*

Elegir dos palabras que completen la analogía:

..... es a profesor como aprender es a

- A. Comprender - Niño
- B. Educar - Maestro
- C. Enseñar - Estudiante
- D. Vocación - Escuela
- E. Demostrar - Educador

4. *-----*

Entre el grupo de palabras, escoja aquella palabra cuya función gramatical se distinga claramente de las otras 4.

- A. Desastre
- B. Molino
- C. Río
- D. Aguacero
- E. Catástrofe

5. *-----* www.riolearning.com*

Presentó su tesis frente al jurado durante dos horas.

- A. diseño
- B. opino
- C. enseñó
- D. expuso
- E. sustentó

6. *-----* www.riolearning.com*

Señale el antónimo correcto de la siguiente palabra:

Alto

- A. Bajo
- B. Crecido
- C. Humilde
- D. Hundido
- E. Elevado

7. *-----* www.riolearning.com*

Señale el antónimo correcto de la siguiente palabra:

Lejos

- A. Ninguna
- B. Cerca
- C. Adyacente
- D. Tocante
- E. Aquí

8. *-----* www.riolearning.com*

Señale el antónimo correcto de la siguiente palabra:

Vacío

- A. Ninguna
- B. Entero
- C. Lleno
- D. Ocupado
- E. Macizo

9. *-----* www.riolearning.com*

Elegir dos palabras que completen la analogía:

..... es a periódico como pinacoteca es a

- A. Hemeroteca - Cuadro
- B. El País - Pintura
- C. Diario - Cuadro
- D. ABC - Picasso
- E. Rotatorio - Estable

18. *-----*-----*-----* www.riolearning.com *

Elegir dos palabras que completen la analogía:

..... es a libro como nombre es a

- A. Página - Apellido
- B. Materia - Objeto
- C. Papel - Idioma
- D. Título - Persona
- E. Autor - Sustantivo

19. *-----*-----*-----* www.riolearning.com *

En el grupo de palabras existe una que no forma parte de la serie. Averigüe cual:

- A. edrta
- B. lñiabla
- C. pdsseeu
- D. setna
- E. toonrp

20. *-----*-----*-----* www.riolearning.com *

Señale el antónimo correcto de la siguiente palabra:

Inservible

- A. Útil
- B. Entero
- C. Caro
- D. Ninguna
- E. Bueno

21. *-----*-----*-----* www.riolearning.com *

Señale el antónimo correspondiente de la siguiente palabra:

Blanco

- A. Lóbrego
- B. Amarillo
- C. Manchado
- D. Negro
- E. Oscuro

22. *-----*-----*-----* www.riolearning.com *

Entre el grupo de palabras, escoja aquella palabra cuya función gramatical se distinga claramente de las otras 4.

- A. Cariño
- B. Afirmación
- C. Negación
- D. Perplejidad
- E. Duda

23. *-----*-----*-----* www.riolearning.com *

Entre el grupo de palabras, escoja aquella palabra cuya función gramatical se distinga claramente de las otras 4.

- A. Limpio
- B. Sucio
- C. Corazón
- D. Amarillo
- E. Benigno

24. *-----*-----*-----* www.riolearning.com *

Elegir dos palabras que completen la analogía:

..... es a pan como almendra es a

- A. Bollo - Turrón
- B. Bocadillo - Árbol
- C. Harina - Turrón
- D. Bollo - Árbol
- E. Harina - Avellna

25. *-----*-----*-----* www.riolearning.com *

Busque la palabra diferente dentro del grupo de palabras enlistadas. Existen 4 palabras que se parecen y solo 1 diferente.

- A. Gallina
- B. Potro
- C. Cordero
- D. Ternera
- E. Pichón

26. *-----*-----*-----* www.riolearning.com *

Entre el grupo de palabras, escoja aquella palabra cuya función gramatical se distinga claramente de las otras 4.

- A. Cuales
- B. Acaso
- C. Cual
- D. Que
- E. Quienes

27. *-----*-----*-----* www.riolearning.com *

Elegir dos palabras que completen la analogía:

..... es a comer como discoteca es a

- A. Familia - Amistad
- B. Hambre - Música
- C. Pan - Oscuridad
- D. Mesa - Baile
- E. Gastrónomo - Danza

37. *-----* www.riolearning.com*

Busque la palabra diferente dentro del grupo de palabras enlistadas. Existen 4 palabras que se parecen y solo 1 diferente.

- A. Década
- B. Decálogo
- C. Decimal
- D. Decena
- E. Decadente

38. *-----* www.riolearning.com*

En el grupo de palabras existe una que no forma parte de la serie. Averigüe cual:

- A. zoanbrga
- B. jtlnaee
- C. zrora
- D. allis
- E. bluiaa

39. *-----* www.riolearning.com*

Entre el grupo de palabras, escoja aquella palabra cuya función gramatical se distinga claramente de las otras 4.

- A. Ésos
- B. Que
- C. Aquel
- D. Éste
- E. Ése

40. *-----* www.riolearning.com*

Entre el grupo de palabras, escoja aquella palabra cuya función gramatical se distinga claramente de las otras 4.

- A. Hoy
- B. Despacio
- C. Mientras
- D. Nunca
- E. Tras

41. *-----* www.riolearning.com*

Hay serias dudas respecto a la imparcialidad con la que se desarrolla el juicio contra los acusados de corrupción.

- A. santidad
- B. indigencia
- C. templanza
- D. probidad
- E. sobriedad

42. *-----* www.riolearning.com*

Busque la palabra diferente dentro del grupo de palabras enlistadas. Existen 4 palabras que se parecen y solo 1 diferente.

- A. Alquitrán
- B. Betún
- C. Resina
- D. Asfalto
- E. Brea

43. *-----* www.riolearning.com*

Busque la palabra diferente dentro del grupo de palabras enlistadas. Existen 4 palabras que se parecen y solo 1 diferente.

- A. Muñeca
- B. Talón
- C. Codo
- D. Brazo
- E. Rodilla

44. *-----* www.riolearning.com*

Señale el antónimo correcto de la siguiente palabra:

Fecundo

- A. Inmaduro
- B. Avejentado
- C. Ninguna de la anteriores
- D. Estéril
- E. Apagado

45. *-----* www.riolearning.com*

Elegir dos palabras que completen la analogía:

..... es a chaqueta como volante es a

- A. Bolsillo - Motor
- B. Pantalón - Madera
- C. Manga - Coche
- D. Tela - Rueda
- E. Lana - Autobús

46. *-----* www.riolearning.com*

Conectores Lógicos

Un ecosistema es un sistema ecológico,, una entidad circunscrita en el tiempo el espacio que incluye no solo los organismos que en ella habitan también las condiciones físicas.

- A. o sea - asimismo - si no
- B. vale decir - pero - si no
- C. por ende - o - así mismo
- D. asimismo - o - pues
- E. es decir - y - sino

47. *-----* www.riolearning.com*

Señale el antónimo correcto de la siguiente palabra:

Amorfo

- A. Multiforme
- B. Isomorfo
- C. Configurado
- D. Informe
- E. Ninguna

48. *-----* www.riolearning.com*

Entre el grupo de palabras, escoja aquella palabra cuya función gramatical se distinga claramente de las otras 4.

- A. Saltar
- B. Correr
- C. Jugar
- D. Pensar
- E. Color

49. *-----* www.riolearning.com*

Elegir dos palabras que completen la analogía:

..... es a guisante como cáscara es a

- A. Verde - Nuez
- B. Verde - Corteza
- C. Vaine - Nuez
- D. Vaina - Crujir
- E. Verde - Crujir

68. *-----* www.riolearning.com*

Los pandilleros se abalanzaron contra su víctima para sustraerle todas sus pertenencias.

- A. desgravarle
- B. ururparle
- C. espolearle
- D. reintegrarle
- E. expoliarle

69. *-----* www.riolearning.com*

Busque la palabra diferente dentro del grupo de palabras enlistadas. Existen 4 palabras que se parecen y solo 1 diferente.

- A. Castigo
- B. Agravio
- C. Afrenta
- D. Ultraje
- E. Ofensa

70. *-----* www.riolearning.com*

Entre el grupo de palabras, escoja aquella palabra cuya función gramatical se distinga claramente de las otras 4.

- A. Dos
- B. Las
- C. Unas
- D. Los
- E. Una

71. *-----* www.riolearning.com*

En el grupo de palabras existe una que no forma parte de la serie. Averigüe cual:

- A. obca
- B. lenoroc
- C. oifr
- D. gtnoears
- E. tienntee

72. *-----* www.riolearning.com *

Texto N.º 4

Somos un pueblo en busca de su expresión. Para asumir este reto, se requiere una sana actitud científica. Mientras no hagamos el diagnóstico de nuestra realidad nacional, será absurdo proponernos recetas inspiradas en uno que otro modelo extranjero. Un inventario de esa realidad cultural nos mostrará la verdadera situación, no hay que sino buscar pacientemente en la historia. Ahí tropezamos con la necesidad de dar respuesta a varias interrogantes: en primer lugar, qué ocurre con el idioma; en segundo término, por qué no somos proclives al pentanonismo con que nuestra música nativa se aparta de la europea.

Luego nos interesará aclarar cuáles son los rasgos propios de eso que se ha dado en llamar nuestro “criollismo”. Se trata, en el fondo, de buscar los rasgos de nuestra autenticidad.

En el texto leído, el autor plantea principalmente

- A. el empleo de la historia como herramienta fundamental para conocer la realidad nacional.
- B. la actitud científica que se debe tener para solucionar los problemas de la realidad nacional.
- C. el surgimiento de la identidad cultural a través del trabajo en conjunto.
- D. realizar un diagnóstico de la realidad cultural para empezar a construir nuestra identidad.
- E. un inventario que permita realizar solo un diagnóstico del problema.

73. *-----* www.riolearning.com *

Elegir dos palabras que completen la analogía:

..... es a naranja como cáscara es a

- A. Gallina - Huevo
- B. Limón - Corteza
- C. Corteza - Limón
- D. Corteza - Huevo
- E. Piel - Limón

74. *-----* www.riolearning.com *

Busque la palabra diferente dentro del grupo de palabras enlistadas. Existen 4 palabras que se parecen y solo 1 diferente.

- A. Caballo
- B. Pato
- C. Vaca
- D. Gallo
- E. Carnero

75. *-----* www.riolearning.com *
.....: Persona que sigue la moda o imita con afectación las maneras, opiniones de aquellos a quienes consideran distinguidos.

- A. palurdo
- B. alienado
- C. libertino
- D. excentrico
- E. esnob

76. *-----* www.riolearning.com *
Señale el antónimo correcto de la siguiente palabra:

Dormido

- A. Somnoliento
- B. Tenso
- C. Despierto
- D. Listo
- E. Diligente

77. *-----* www.riolearning.com *
Entre el grupo de palabras, escoja aquella palabra cuya función gramatical se distinga claramente de las otras 4.

- A. Y
- B. Ni
- C. Pero
- D. Ya
- E. So

78. *-----* www.riolearning.com *
.....: Inicio de una acción que se frustra antes de llegar a su término.

- A. simulacro
- B. reaccion
- C. intento
- D. conato
- E. fingimiento

79. *-----* www.riolearning.com *
Tú podrías hacer una gran novela, tienes el talento necesario.

- A. idear
- B. pensar
- C. comprar
- D. escribir
- E. publicar

100.

www.riolearning.com

Elegir dos palabras que completen la analogía:

..... es a aldea como ciudadano es a

- A. Camino - Calle
- B. Aldeano - Ciudad
- C. Pueblo - Población
- D. Sombrero - Suela
- E. Vereda - Avenida

RAZONAMIENTO VERBAL**Answer Section****MULTIPLE CHOICE**

- | | |
|--------------|--------|
| 1. ANS: C | PTS: 1 |
| 2. ANS: C | PTS: 1 |
| 3. ANS: C | PTS: 1 |
| 4. ANS: E | PTS: 1 |
| 5. ANS: E | PTS: 1 |
| 6. ANS: A | PTS: 1 |
| 7. ANS: B | PTS: 1 |
| 8. ANS: C | PTS: 1 |
| 9. ANS: A | PTS: 1 |
| 10. ANS: A | |
| A. Bolígrafo | |
| B. Juguete | |
| C. Pluma | |
| D. Tintero | |
| E. Papel | |
| PTS: 1 | |
| 11. ANS: B | PTS: 1 |
| 12. ANS: E | PTS: 1 |
| 13. ANS: C | PTS: 1 |
| 14. ANS: A | PTS: 1 |
| 15. ANS: B | PTS: 1 |
| 16. ANS: D | PTS: 1 |
| 17. ANS: C | PTS: 1 |
| 18. ANS: D | PTS: 1 |
| 19. ANS: B | |
| A. Antes | |
| B. Albañil | |
| C. Despues | |
| D. Pronto | |
| E. Tarde | |
| PTS: 1 | |
| 20. ANS: A | PTS: 1 |
| 21. ANS: D | PTS: 1 |
| 22. ANS: A | PTS: 1 |
| 23. ANS: C | PTS: 1 |
| 24. ANS: C | PTS: 1 |
| 25. ANS: A | PTS: 1 |
| 26. ANS: B | PTS: 1 |
| 27. ANS: D | PTS: 1 |

28. ANS: E PTS: 1

29. ANS: A PTS: 1

30. ANS: B

A. Lira

B. Padre

C. Madre

D. Abuelo

E. Tía

PTS: 1

31. ANS: A PTS: 1

32. ANS: B PTS: 1

33. ANS: B PTS: 1

34. ANS: D PTS: 1

35. ANS: E PTS: 1

36. ANS: A PTS: 1

37. ANS: C PTS: 1

38. ANS: D
A. Grabanzo

B. Lenteja

C. Alubia

D. Arroz

E. Silla

PTS: 1

39. ANS: B PTS: 1

40. ANS: E PTS: 1

41. ANS: D PTS: 1

42. ANS: C PTS: 1

43. ANS: D PTS: 1

44. ANS: D PTS: 1

45. ANS: C PTS: 1

46. ANS: E PTS: 1

47. ANS: C PTS: 1

48. ANS: E PTS: 1

49. ANS: C PTS: 1

50. ANS: C PTS: 1

51. ANS: E PTS: 1

52. ANS: E PTS: 1

53. ANS: D PTS: 1

54. ANS: D PTS: 1

55. ANS: E PTS: 1

56. ANS: D PTS: 1

57. ANS: A PTS: 1

58. ANS: C PTS: 1

59. ANS: A PTS: 1

60. ANS: E PTS: 1
61. ANS: B PTS: 1
62. ANS: E PTS: 1
63. ANS: C PTS: 1
64. ANS: C PTS: 1
65. ANS: A PTS: 1
66. ANS: C PTS: 1
67. ANS: D PTS: 1
68. ANS: D PTS: 1
69. ANS: A PTS: 1
70. ANS: A PTS: 1

71. ANS: C
A. Sargento
B. Coronel
C. Teniente
D. Frio
E. Cabo

PTS: 1

72. ANS: D PTS: 1
73. ANS: D PTS: 1
74. ANS: C PTS: 1
75. ANS: E PTS: 1
76. ANS: C PTS: 1
77. ANS: E PTS: 1
78. ANS: D PTS: 1
79. ANS: D PTS: 1
80. ANS: C PTS: 1
81. ANS: C PTS: 1
82. ANS: E PTS: 1
83. ANS: E PTS: 1
84. ANS: A PTS: 1
85. ANS: D PTS: 1

86. ANS: B
A. Viernes
B. Calor
C. Julio
D. Lunes
E. Agosto

PTS: 1

87. ANS: E PTS: 1
88. ANS: B PTS: 1
89. ANS: C PTS: 1
90. ANS: C PTS: 1
91. ANS: C PTS: 1

92. ANS: A PTS: 1

93. ANS: D PTS: 1

94. ANS: E PTS: 1

95. ANS: D PTS: 1

96. ANS: E

A. Perro

B. Gato

C. Mesa

D. Canario

E. Loro

PTS: 1

97. ANS: D PTS: 1

98. ANS: A PTS: 1

99. ANS: A PTS: 1

100. ANS: B PTS: 1

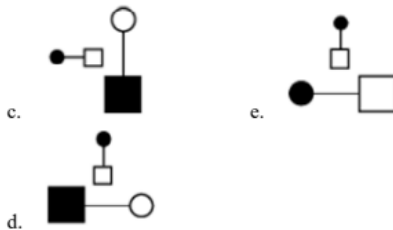
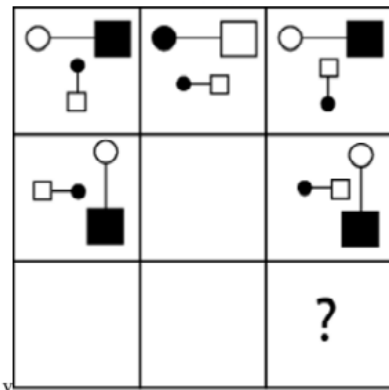
Anexo

TAE20_001_001 ID:A

Modelo de Examen de Acceso a la Educación Superior TAE20_001_001 ID: A

www.riolcarning.com

¿qué falta?



En la parte superior derecha del documento se muestra un código que indica el tipo de examen, número de preguntas y el ID del TEST (se cuenta con cuatro A, B, C, D)

Esta información te permitirá buscar el solucionario.

El solucionario lo puedes encontrar en nuestras redes sociales o en la página www.multimevi.com en la sección DESCARGAS

Aula virtual

www.riolearning.com



Ejercicios Acceso a la Educación Superior tiene licencia [CC BY-NC 4.0](https://creativecommons.org/licenses/by-nc/4.0/) © 2 por EdFr@MeVi



Forma

Test Version

--	--	--	--	--	--	--	--	--	--	--

Nombre: _____

Asignatura: _____

Fecha: _____

A

B

C

D

0 0 0 0 0 0 0 0 0

1 1 1 1 1 1 1 1 1

2 2 2 2 2 2 2 2 2

3 3 3 3 3 3 3 3 3

4 4 4 4 4 4 4 4 4

5 5 5 5 5 5 5 5 5

6 6 6 6 6 6 6 6 6

7 7 7 7 7 7 7 7 7

8 8 8 8 8 8 8 8 8

9 9 9 9 9 9 9 9 9

Cédula - Código

Ejemplo

A B C D E

Calificación

--

- Utilice lápiz para marcar la respuesta.
- Marque un círculo completo
- Borre completamente el círculo para marcar una nueva respuesta

1 A B C D E

2 A B C D E

3 A B C D E

4 A B C D E

5 A B C D E

6 A B C D E

7 A B C D E

8 A B C D E

9 A B C D E

10 A B C D E

11 A B C D E

12 A B C D E

13 A B C D E

14 A B C D E

15 A B C D E

16 A B C D E

17 A B C D E

18 A B C D E

19 A B C D E

20 A B C D E

21 A B C D E

22 A B C D E

23 A B C D E

24 A B C D E

25 A B C D E

26 A B C D E

27 A B C D E

28 A B C D E

29 A B C D E

30 A B C D E

31 A B C D E

32 A B C D E

33 A B C D E

34 A B C D E

35 A B C D E

36 A B C D E

37 A B C D E

38 A B C D E

39 A B C D E

40 A B C D E

41 A B C D E

42 A B C D E

43 A B C D E

44 A B C D E

45 A B C D E

46 A B C D E

47 A B C D E

48 A B C D E

49 A B C D E

50 A B C D E

51 A B C D E

52 A B C D E

53 A B C D E

54 A B C D E

55 A B C D E

56 A B C D E

57 A B C D E

58 A B C D E

59 A B C D E

60 A B C D E

61 A B C D E

62 A B C D E

63 A B C D E

64 A B C D E

65 A B C D E

66 A B C D E

67 A B C D E

68 A B C D E

69 A B C D E

70 A B C D E

71 A B C D E

72 A B C D E

73 A B C D E

74 A B C D E

75 A B C D E

76 A B C D E

77 A B C D E

78 A B C D E

79 A B C D E

80 A B C D E

81 A B C D E

82 A B C D E

83 A B C D E

84 A B C D E

85 A B C D E

86 A B C D E

87 A B C D E

88 A B C D E

89 A B C D E

90 A B C D E

91 A B C D E

92 A B C D E

93 A B C D E

94 A B C D E

95 A B C D E

96 A B C D E

97 A B C D E

98 A B C D E

99 A B C D E

100 A B C D E



ENLACE	DETALLE	QR
http://www.multimevi.com/	Página web MULTIMEVI, donde encontrarás noticias y recursos	
https://t.me/+Klr3YaM42_ZhZTIx	Grupo de apoyo en TELEGRAM	
https://chat.whatsapp.com/IQuCCcZjtLjIkLfgzXo68Y	<u>GRUPO DE WHATSAPP</u>	
https://whatsapp.com/channel/0029VaBB2zQHwXb5Vhn9Yw1W	Canal de noticias WhatsApp	
https://www.facebook.com/multimevi.ec/	Perfil de facebook	
https://www.facebook.com/groups/multimevi	Grupo FULL Rectivos	
https://www.tiktok.com/@multimevi	Canal de TIK TOK	
https://www.instagram.com/multimevi.ec/	Canal de Instagram	
https://twitter.com/multimevi	Red X	

Modelo T

Plataforma MOODLE

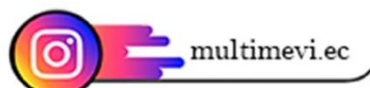
 www.riolearning.com

Página Web

www.multimevi.com



Redes Sociales



Procesos



ACCESO a la Educación Superior
SENESCYT

QUIERO SER MAESTRO
Ministerio de Educación