



Razonamiento Verbal

Preguntas modelo
examen de acceso a la educación superior

Modelo R

Ejercicios

RAZONAMIENTO VERBAL

Opción Múltiple

Elige la opción que complete mejor el enunciado o que responda mejor a la pregunta.

1. *-----* www.riolearning.com*

Señale el antónimo correcto de la siguiente palabra:

Penuria

- A. Precisión
- B. Ninguna
- C. Hartura
- D. Claridad
- E. Riqueza

2. *-----* www.riolearning.com*

Entre el grupo de palabras, escoja aquella palabra cuya función gramatical se distinga claramente de las otras 4.

- A. Hacia
- B. Sobre
- C. Entre
- D. Pues
- E. En

3. *-----* www.riolearning.com*

Entre el grupo de palabras, escoja aquella palabra cuya función gramatical se distinga claramente de las otras 4.

- A. Mientras
- B. Tras
- C. Hoy
- D. Despacio
- E. Nunca

4. *-----* www.riolearning.com*

Busque la palabra diferente dentro del grupo de palabras enlistadas. Existen 4 palabras que se parecen y solo 1 diferente.

- A. Carnero
- B. Pato
- C. Vaca
- D. Gallo
- E. Caballo

5. *-----* www.riolearning.com*

Señale el antónimo correcto de la siguiente palabra:

Gordo

- A. Ninguna
- B. Estrecho
- C. Flaco
- D. Ligero
- E. Leve

6. *-----* www.riolearning.com*

Señale el antónimo correcto de la siguiente palabra:

Ambiguo

- A. Solitario
- B. Inequívoco
- C. Ninguna
- D. Seguro
- E. Visible

7. *-----* www.riolearning.com*

Analogías.

PACIENTE : HOSPITAL ::

- A. bombero : incendio
- B. facineroso : juicio
- C. anciano : asilo
- D. vendedor : tienda
- E. policía : comisaría

8. *-----* www.riolearning.com*

Elegir dos palabras que completen la analogía:

..... es a periódico como pinacoteca es a

- A. ABC - Picasso
- B. Diario - Cuadro
- C. Hemeroteca - Cuadro
- D. El País - Pintura
- E. Rotatorio - Estable

9. *-----* www.riolearning.com*

Conectores Lógicos

La mayoría de países latinoamericanos muestra positivas cifras de crecimiento económico, reflejadas en el PBI;, sus pobladores mueren de hambre, los gobernantes deben recordar que el principal enemigo es la pobreza la exclusión no la carrera armamentista.

- A. por lo tanto - de ahí que - o - y
- B. además - y - a causa de - pero
- C. pero - puesto que - más - pues
- D. sin embargo - por ello - y - mas
- E. con que - luego - o - y

10. *-----* www.riolearning.com*

En el grupo de palabras existe una que no forma parte de la serie. Averigüe cual:

- A. nsleu
- B. serevin
- C. lioju
- D. tosgoa
- E. aolrc

11. *-----* www.riolearning.com*

Entre el grupo de palabras, escoja aquella palabra cuya función gramatical se distinga claramente de las otras 4.

- A. Duermo
- B. Lápiz
- C. Estudia
- D. Bajo
- E. Cabe

12. *-----* www.riolearning.com*

Señale el antónimo correcto de la siguiente palabra:

Bajar

- A. Crecer
- B. Ninguna
- C. Hundir
- D. Subir
- E. Tregar

23. *-----*-----*-----* www.riolearning.com *
- Entre el grupo de palabras, escoja aquella palabra cuya función gramatical se distinga claramente de las otras 4.
- A. Dos
 - B. Unas
 - C. Una
 - D. Las
 - E. Los
24. *-----*-----*-----* www.riolearning.com *
-: Conjunto de personas que tienen un mismo ejercicio, profesión o estado social.
- A. asociacion
 - B. gremio
 - C. caterva
 - D. camara
 - E. corporacion
25. *-----*-----*-----* www.riolearning.com *
- Elegir dos palabras que completen la analogía:
- es a libro como nombre es a
- A. Página - Apellido
 - B. Autor - Sustantivo
 - C. Papel - Idioma
 - D. Título - Persona
 - E. Materia - Objeto
26. *-----*-----*-----* www.riolearning.com *
- Elegir dos palabras que completen la analogía:
- es a calzada como teja es a
- A. Rueda - Canalón
 - B. Tráfico - Luna
 - C. Camino - Cubierta
 - D. Losa - Tejado
 - E. Caminante - Barrio
27. *-----*-----*-----* www.riolearning.com *
- Elegir dos palabras que completen la analogía:
- es a presión como pluviómetro es a
- A. Bárometro - Lluvia
 - B. Agua - Hidrógeno
 - C. Termómetro - Humedad
 - D. Barómetro - Temperatura
 - E. Aire - Oxígeno

40. *-----* www.riolearning.com*

Señale el antónimo correcto de la siguiente palabra:

Fecundo

- A. Inmaduro
- B. Estéril
- C. Ninguna de la anteriores
- D. Avejentado
- E. Apagado

41. *-----* www.riolearning.com*

Señale el antónimo correcto de la siguiente palabra:

Displicente

- A. Calmoso
- B. Humilde
- C. Agradable
- D. Obediente
- E. Sumiso

42. *-----* www.riolearning.com*

Busque la palabra diferente dentro del grupo de palabras enlistadas. Existen 4 palabras que se parecen y solo 1 diferente.

- A. Menta
- B. Canela
- C. Cacao
- D. Vainilla
- E. Pastel

43. *-----* www.riolearning.com*

Busque la palabra diferente dentro del grupo de palabras enlistadas. Existen 4 palabras que se parecen y solo 1 diferente.

- A. Ternera
- B. Potro
- C. Gallina
- D. Cordero
- E. Pichón

44. *-----* www.riolearning.com*

Señale el antónimo correcto de la siguiente palabra:

Inquieto

- A. Feliz
- B. Tranquilo
- C. Ninguna
- D. Seguro
- E. Parado

58. *-----* www.riolearning.com *

Texto N.º 4

Somos un pueblo en busca de su expresión. Para asumir este reto, se requiere una sana actitud científica. Mientras no hagamos el diagnóstico de nuestra realidad nacional, será absurdo proponernos recetas inspiradas en uno que otro modelo extranjero. Un inventario de esa realidad cultural nos mostrará la verdadera situación, no hay que sino buscar pacientemente en la historia. Ahí tropezamos con la necesidad de dar respuesta a varias interrogantes: en primer lugar, qué ocurre con el idioma; en segundo término, por qué no somos proclives al pentanonismo con que nuestra música nativa se aparta de la europea.

Luego nos interesará aclarar cuáles son los rasgos propios de eso que se ha dado en llamar nuestro “criollismo”. Se trata, en el fondo, de buscar los rasgos de nuestra autenticidad.

En el texto leído, el autor plantea principalmente

- A. el surgimiento de la identidad cultural a través del trabajo en conjunto.
- B. la actitud científica que se debe tener para solucionar los problemas de la realidad nacional.
- C. el empleo de la historia como herramienta fundamental para conocer la realidad nacional.
- D. un inventario que permita realizar solo un diagnóstico del problema.
- E. realizar un diagnóstico de la realidad cultural para empezar a construir nuestra identidad.

59. *-----* www.riolearning.com *

Señala el antónimo correcto de la siguiente palabra:

Enfermo

- A. Sano
- B. Perenne
- C. Achacoso
- D. Delgado
- E. Vivo

60. *-----* www.riolearning.com *

Entre el grupo de palabras, escoja aquella palabra cuya función gramatical se distinga claramente de las otras 4.

- A. Río
- B. Molino
- C. Catástrofe
- D. Aguacero
- E. Desastre

71. *-----* www.riolearning.com*
- Entre el grupo de palabras, escoja aquella palabra cuya función gramatical se distinga claramente de las otras 4.
- A. Acaso
 - B. Cual
 - C. Cuales
 - D. Quienes
 - E. Que
72. *-----* www.riolearning.com*
- Voy a juntar dinero en el banco para comprar tus útiles escolares con mi tarjeta de débito.
- A. almacenar
 - B. ahorrar
 - C. reunir
 - D. depositar
 - E. amasar
73. *-----* www.riolearning.com*
- Señale el antónimo correcto de la siguiente palabra:
- Presunción
- A. Ninguna
 - B. Infamia
 - C. Cortedad
 - D. Pobreza
 - E. Humildad
74. *-----* www.riolearning.com*
- Señale el antónimo correcto de la siguiente palabra:
- Vacío
- A. Ninguna
 - B. Macizo
 - C. Entero
 - D. Ocupado
 - E. Lleno
75. *-----* www.riolearning.com*
- Busque la palabra diferente dentro del grupo de palabras enlistadas. Existen 4 palabras que se parecen y solo 1 diferente.
- A. Ciencia
 - B. Astronomía
 - C. Física
 - D. Química
 - E. Botánica

76. *-----* www.riolearning.com *

En el grupo de palabras existe una que no forma parte de la serie. Averigüe cual:

- A. lupma
- B. eteugju
- C. troneti
- D. lgfbroioa
- E. pplea

77. *-----* www.riolearning.com *

Busque la palabra diferente dentro del grupo de palabras enlistadas. Existen 4 palabras que se parecen y solo 1 diferente.

- A. Tangente
- B. Ángulo
- C. Bisectriz
- D. Arista
- E. Diámetro

78. *-----* www.riolearning.com *

Señale el antónimo correcto de la siguiente palabra:

Dormido

- A. Listo
- B. Somnoliento
- C. Despierto
- D. Diligente
- E. Tenso

79. *-----* www.riolearning.com *

Entre el grupo de palabras, escoja aquella palabra cuya función gramatical se distinga claramente de las otras 4.

- A. Duda
- B. Perplejidad
- C. Cariño
- D. Afirmación
- E. Negación

80. *-----* www.riolearning.com *

Elegir dos palabras que completen la analogía:

..... es a guerrero como pluma es a

- A. Armadura - Volar
- B. Combate - Paloma
- C. Uniforme - Tintero
- D. Espada - Escritor
- E. Taza - Tinta

100.

www.riolearning.com

Señale el antónimo correcto de la siguiente palabra:

Antes

- A. Ahora
- B. Después
- C. Futuro
- D. Mañana
- E. Ninguna

RAZONAMIENTO VERBAL

Answer Section

MULTIPLE CHOICE

- | | |
|------------|--------|
| 1. ANS: C | PTS: 1 |
| 2. ANS: D | PTS: 1 |
| 3. ANS: B | PTS: 1 |
| 4. ANS: C | PTS: 1 |
| 5. ANS: C | PTS: 1 |
| 6. ANS: B | PTS: 1 |
| 7. ANS: C | PTS: 1 |
| 8. ANS: C | PTS: 1 |
| 9. ANS: D | PTS: 1 |
| 10. ANS: E | |
| A. Viernes | |
| B. Calor | |
| C. Julio | |
| D. Lunes | |
| E. Agosto | |
| PTS: 1 | |
| 11. ANS: B | PTS: 1 |
| 12. ANS: D | PTS: 1 |
| 13. ANS: C | PTS: 1 |
| 14. ANS: A | PTS: 1 |
| 15. ANS: B | PTS: 1 |
| 16. ANS: E | |
| A. Perro | |
| B. Gato | |
| C. Mesa | |
| D. Canario | |
| E. Loro | |
| PTS: 1 | |
| 17. ANS: B | PTS: 1 |
| 18. ANS: D | PTS: 1 |
| 19. ANS: C | PTS: 1 |
| 20. ANS: D | PTS: 1 |
| 21. ANS: B | PTS: 1 |
| 22. ANS: B | PTS: 1 |
| 23. ANS: A | PTS: 1 |
| 24. ANS: B | PTS: 1 |
| 25. ANS: D | PTS: 1 |
| 26. ANS: D | PTS: 1 |
| 27. ANS: A | PTS: 1 |

28. ANS: D PTS: 1
29. ANS: D PTS: 1
30. ANS: B PTS: 1
31. ANS: A PTS: 1
32. ANS: E PTS: 1
33. ANS: A PTS: 1
34. ANS: A PTS: 1
35. ANS: C PTS: 1
36. ANS: C PTS: 1
37. ANS: A PTS: 1
38. ANS: B PTS: 1
39. ANS: A PTS: 1
40. ANS: B PTS: 1
41. ANS: C PTS: 1
42. ANS: E PTS: 1
43. ANS: C PTS: 1
44. ANS: B PTS: 1
45. ANS: B PTS: 1
46. ANS: D PTS: 1
47. ANS: D PTS: 1
48. ANS: B PTS: 1
49. ANS: D PTS: 1
50. ANS: D PTS: 1
51. ANS: B PTS: 1
52. ANS: A

- A. Antes
B. Albañil
C. Despues
D. Pronto
E. Tarde

PTS: 1

53. ANS: C PTS: 1
54. ANS: C PTS: 1
55. ANS: C PTS: 1
56. ANS: C PTS: 1
57. ANS: E PTS: 1
58. ANS: E PTS: 1
59. ANS: A PTS: 1
60. ANS: C PTS: 1
61. ANS: A PTS: 1
62. ANS: C PTS: 1
63. ANS: D PTS: 1
64. ANS: D PTS: 1
65. ANS: C PTS: 1

66. ANS: D PTS: 1

67. ANS: B PTS: 1

68. ANS: A PTS: 1

69. ANS: A PTS: 1

70. ANS: B

- A. Lira
- B. Padre
- C. Madre
- D. Abuelo
- E. Tía

PTS: 1

71. ANS: A PTS: 1

72. ANS: D PTS: 1

73. ANS: E PTS: 1

74. ANS: E PTS: 1

75. ANS: A PTS: 1

76. ANS: B

- A. Bolígrafo
- B. Juguete
- C. Pluma
- D. Tintero
- E. Papel

PTS: 1

77. ANS: B PTS: 1

78. ANS: C PTS: 1

79. ANS: C PTS: 1

80. ANS: D PTS: 1

81. ANS: D PTS: 1

82. ANS: C PTS: 1

83. ANS: A

- A. Grabancho
- B. Lenteja
- C. Alubia
- D. Arroz
- E. Silla

PTS: 1

84. ANS: A PTS: 1

85. ANS: C PTS: 1

86. ANS: B PTS: 1

87. ANS: B PTS: 1

88. ANS: C PTS: 1

89. ANS: E PTS: 1

90. ANS: C PTS: 1

91. ANS: E PTS: 1

92. ANS: C PTS: 1

93. ANS: C PTS: 1

94. ANS: A
A. Sargento
B. Coronel
C. Teniente
D. Frio
E. Cabo

PTS: 1

95. ANS: D PTS: 1

96. ANS: B PTS: 1

97. ANS: C PTS: 1

98. ANS: C PTS: 1

99. ANS: D PTS: 1

100. ANS: B PTS: 1

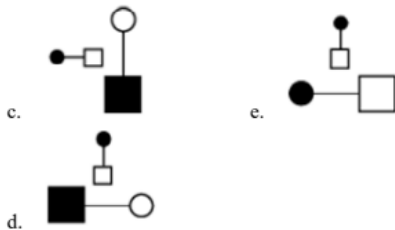
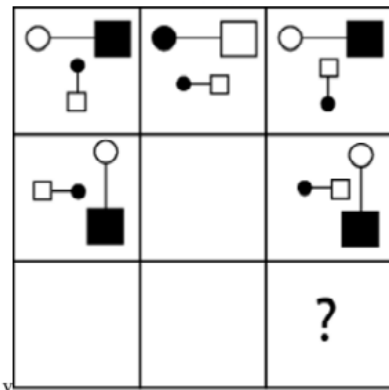
Anexo

TAE20_001_001 ID:A

Modelo de Examen de Acceso a la Educación Superior TAE20_001_001 ID: A

www.riolcarning.com

¿qué falta?



En la parte superior derecha del documento se muestra un código que indica el tipo de examen, número de preguntas y el ID del TEST (se cuenta con cuatro A, B, C, D)

Esta información te permitirá buscar el solucionario.

El solucionario lo puedes encontrar en nuestras redes sociales o en la página www.multimevi.com en la sección DESCARGAS

Aula virtual

www.riolearning.com



Ejercicios Acceso a la Educación Superior tiene licencia [CC BY-NC 4.0](https://creativecommons.org/licenses/by-nc/4.0/) © 2 por EdFr@MeVi



Forma

Test Version

--	--	--	--	--	--	--	--	--	--

Nombre: _____

Asignatura: _____

Fecha: _____

A

B

C

D

0 0 0 0 0 0 0 0 0

1 1 1 1 1 1 1 1 1

2 2 2 2 2 2 2 2 2

3 3 3 3 3 3 3 3 3

4 4 4 4 4 4 4 4 4

5 5 5 5 5 5 5 5 5

6 6 6 6 6 6 6 6 6

7 7 7 7 7 7 7 7 7

8 8 8 8 8 8 8 8 8

9 9 9 9 9 9 9 9 9

Cédula - Código

Ejemplo

A B C D E

Calificación

- Utilice lápiz para marcar la respuesta.
- Marque un círculo completo
- Borre completamente el círculo para marcar una nueva respuesta

1 A B C D E

2 A B C D E

3 A B C D E

4 A B C D E

5 A B C D E

6 A B C D E

7 A B C D E

8 A B C D E

9 A B C D E

10 A B C D E

11 A B C D E

12 A B C D E

13 A B C D E

14 A B C D E

15 A B C D E

16 A B C D E

17 A B C D E

18 A B C D E

19 A B C D E

20 A B C D E

21 A B C D E

22 A B C D E

23 A B C D E

24 A B C D E

25 A B C D E

26 A B C D E

27 A B C D E

28 A B C D E

29 A B C D E

30 A B C D E

31 A B C D E

32 A B C D E

33 A B C D E

34 A B C D E

35 A B C D E

36 A B C D E

37 A B C D E

38 A B C D E

39 A B C D E

40 A B C D E

41 A B C D E

42 A B C D E

43 A B C D E

44 A B C D E

45 A B C D E

46 A B C D E

47 A B C D E

48 A B C D E

49 A B C D E

50 A B C D E

51 A B C D E

52 A B C D E

53 A B C D E

54 A B C D E

55 A B C D E

56 A B C D E

57 A B C D E

58 A B C D E

59 A B C D E

60 A B C D E

61 A B C D E

62 A B C D E

63 A B C D E

64 A B C D E

65 A B C D E

66 A B C D E

67 A B C D E

68 A B C D E

69 A B C D E

70 A B C D E

71 A B C D E

72 A B C D E

73 A B C D E

74 A B C D E

75 A B C D E

76 A B C D E

77 A B C D E

78 A B C D E

79 A B C D E

80 A B C D E

81 A B C D E

82 A B C D E

83 A B C D E

84 A B C D E

85 A B C D E

86 A B C D E

87 A B C D E

88 A B C D E

89 A B C D E

90 A B C D E

91 A B C D E

92 A B C D E

93 A B C D E

94 A B C D E

95 A B C D E

96 A B C D E

97 A B C D E

98 A B C D E

99 A B C D E

100 A B C D E



ENLACE	DETALLE	QR
http://www.multimevi.com/	Página web MULTIMEVI, donde encontrarás noticias y recursos	
https://t.me/+Klr3YaM42_ZhZTIx	Grupo de apoyo en TELEGRAM	
https://chat.whatsapp.com/IQuCCcZjtLjIkLfgzXo68Y	<u>GRUPO DE WHATSAPP</u>	
https://whatsapp.com/channel/0029VaBB2zQHwXb5Vhn9Yw1W	Canal de noticias WhatsApp	
https://www.facebook.com/multimevi.ec/	Perfil de facebook	
https://www.facebook.com/groups/multimevi	Grupo FULL Rectivos	
https://www.tiktok.com/@multimevi	Canal de TIK TOK	
https://www.instagram.com/multimevi.ec/	Canal de Instagram	
https://twitter.com/multimevi	Red X	

Modelo

Plataforma MOODLE

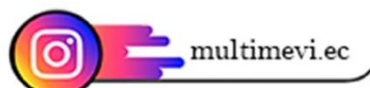
 www.riolearning.com

Página Web

www.multimevi.com



Redes Sociales



Procesos



ACCESO a la Educación Superior
SENESCYT

QUIERO SER MAESTRO
Ministerio de Educación