



Razonamiento Verbal

Preguntas modelo
examen de acceso a la educación superior

Modelo P

Ejercicios

RAZONAMIENTO VERBAL

Opción Múltiple

Elige la opción que complete mejor el enunciado o que responda mejor a la pregunta.

1. *-----* www.riolearning.com*

Busque la palabra diferente dentro del grupo de palabras enlistadas. Existen 4 palabras que se parecen y solo 1 diferente.

- A. Ultraje
- B. Ofensa
- C. Agravio
- D. Castigo
- E. Afrenta

2. *-----* www.riolearning.com*

Entre el grupo de palabras, escoja aquella palabra cuya función gramatical se distinga claramente de las otras 4.

- A. Ésos
- B. Que
- C. Ése
- D. Aquel
- E. Éste

3. *-----* www.riolearning.com*

Elegir dos palabras que completen la analogía:

..... es a aire como remolino es a

- A. Terremoto - Maremoto
- B. Gas - Agua
- C. Torbellino - Agua
- D. Huracán - Oleaje
- E. Monzón - Simún

4. *-----* www.riolearning.com*

Entre el grupo de palabras, escoja aquella palabra cuya función gramatical se distinga claramente de las otras 4.

- A. Los
- B. Unas
- C. Una
- D. Dos
- E. Las

19. *-----*-----*-----* www.riolearning.com *

Entre el grupo de palabras, escoja aquella palabra cuya función gramatical se distinga claramente de las otras 4.

- A. Sin
- B. De
- C. Con
- D. Bastante
- E. A

20. *-----*-----*-----* www.riolearning.com *

Entre el grupo de palabras, escoja aquella palabra cuya función gramatical se distinga claramente de las otras 4.

- A. Lápiz
- B. Bajo
- C. Estudia
- D. Duermo
- E. Cabe

21. *-----*-----*-----* www.riolearning.com *

Entre el grupo de palabras, escoja aquella palabra cuya función gramatical se distinga claramente de las otras 4.

- A. Negación
- B. Afirmación
- C. Perplejidad
- D. Duda
- E. Cariño

22. *-----*-----*-----* www.riolearning.com *

En el grupo de palabras existe una que no forma parte de la serie. Averigüe cual:

- A. dream
- B. rdpa
- C. ita
- D. ailr
- E. ebalou

23. *-----*-----*-----* www.riolearning.com *

Elegir dos palabras que completen la analogía:

..... es a guisante como cáscara es a

- A. Verde - Crujir
- B. Vaine - Nuez
- C. Verde - Corteza
- D. Verde - Nuez
- E. Vaina - Crujir

24. *-----*-----*-----*www.riolearning.com*

Señale el antónimo correcto de la siguiente palabra:

Implicar

- A. Descubrir
- B. Complicar
- C. Abrir
- D. Favorecer
- E. Excluir

25. *-----*-----*-----*www.riolearning.com*

Busque la palabra diferente dentro del grupo de palabras enlistadas. Existen 4 palabras que se parecen y solo 1 diferente.

- A. Cubo
- B. Maleta
- C. Cesta
- D. Bolsa
- E. Cisterna

26. *-----*-----*-----*www.riolearning.com*

Conectores Lógicos

La mayoría de países latinoamericanos muestra positivas cifras de crecimiento económico, reflejadas en el PBI;, sus pobladores mueren de hambre, los gobernantes deben recordar que el principal enemigo es la pobreza la exclusión no la carrera armamentista.

- A. además - y - a causa de - pero
- B. pero - puesto que - más - pues
- C. por lo tanto - de ahí que - o - y
- D. con que - luego - o - y
- E. sin embargo - por ello - y - mas

27. *-----*-----*-----*www.riolearning.com*

Señale el antónimo correcto de la siguiente palabra:

Penuria

- A. Ninguna
- B. Riqueza
- C. Precisión
- D. Claridad
- E. Hartura

44. *-----* www.riolearning.com *

Texto N.º 4

Somos un pueblo en busca de su expresión. Para asumir este reto, se requiere una sana actitud científica. Mientras no hagamos el diagnóstico de nuestra realidad nacional, será absurdo proponernos recetas inspiradas en uno que otro modelo extranjero. Un inventario de esa realidad cultural nos mostrará la verdadera situación, no hay que sino buscar pacientemente en la historia. Ahí tropezamos con la necesidad de dar respuesta a varias interrogantes: en primer lugar, qué ocurre con el idioma; en segundo término, por qué no somos proclives al pentanonismo con que nuestra música nativa se aparta de la europea.

Luego nos interesará aclarar cuáles son los rasgos propios de eso que se ha dado en llamar nuestro “criollismo”. Se trata, en el fondo, de buscar los rasgos de nuestra autenticidad.

En el texto leído, el autor plantea principalmente

- A. el surgimiento de la identidad cultural a través del trabajo en conjunto.
- B. un inventario que permita realizar solo un diagnóstico del problema.
- C. realizar un diagnóstico de la realidad cultural para empezar a construir nuestra identidad.
- D. la actitud científica que se debe tener para solucionar los problemas de la realidad nacional.
- E. el empleo de la historia como herramienta fundamental para conocer la realidad nacional.

45. *-----* www.riolearning.com *

Entre el grupo de palabras, escoja aquella palabra cuya función gramatical se distinga claramente de las otras 4.

- A. Entre
- B. En
- C. Hacia
- D. Pues
- E. Sobre

46. *-----* www.riolearning.com *

En el grupo de palabras existe una que no forma parte de la serie. Averigüe cual:

- A. edrta
- B. toonrp
- C. lñiabila
- D. pdsseeu
- E. setna

51. *-----* www.riolearning.com*

Entre el grupo de palabras, escoja aquella palabra cuya función gramatical se distinga claramente de las otras 4.

- A. Jugar
- B. Correr
- C. Color
- D. Pensar
- E. Saltar

52. *-----* www.riolearning.com*

Elegir dos palabras que completen la analogía:

..... es a rápido como zorro es a

- A. Gacela - Voraz
- B. Caballo - Doméstico
- C. Calgo - Tímido
- D. Liebre - Astuto
- E. Oso - Gallinero

53. *-----* www.riolearning.com*

Busque la palabra diferente dentro del grupo de palabras enlistadas. Existen 4 palabras que se parecen y solo 1 diferente.

- A. Vainilla
- B. Menta
- C. Pastel
- D. Cacao
- E. Canela

54. *-----* www.riolearning.com*

Señale el antónimo correcto de la siguiente palabra:

Visible

- A. Insano
- B. Oculto
- C. Ninguna
- D. Sombrío
- E. Intrincado

55. *-----* www.riolearning.com*

Los pandilleros se abalanzaron contra su víctima para sustraerle todas sus pertenencias.

- A. reintegrarle
- B. ururparle
- C. expoliarle
- D. espolearle
- E. desgravarle

RAZONAMIENTO VERBAL

Answer Section

MULTIPLE CHOICE

1. ANS: D PTS: 1
2. ANS: B PTS: 1
3. ANS: C PTS: 1
4. ANS: D PTS: 1
5. ANS: A PTS: 1
6. ANS: B PTS: 1
7. ANS: B PTS: 1
8. ANS: E PTS: 1
9. ANS: D PTS: 1
10. ANS: B PTS: 1
11. ANS: B

- A. Bolígrafo
- B. Juguete
- C. Pluma
- D. Tintero
- E. Papel

PTS: 1

12. ANS: A PTS: 1
13. ANS: D PTS: 1
14. ANS: B PTS: 1
15. ANS: B PTS: 1
16. ANS: D PTS: 1
17. ANS: A PTS: 1
18. ANS: E PTS: 1
19. ANS: D PTS: 1
20. ANS: A PTS: 1
21. ANS: E PTS: 1
22. ANS: D

- A. Lira
- B. Padre
- C. Madre
- D. Abuelo
- E. Tía

PTS: 1

23. ANS: B PTS: 1
24. ANS: E PTS: 1
25. ANS: E PTS: 1
26. ANS: E PTS: 1
27. ANS: E PTS: 1

28. ANS: D PTS: 1

29. ANS: B PTS: 1

30. ANS: A PTS: 1

31. ANS: C PTS: 1

32. ANS: E PTS: 1

33. ANS: D PTS: 1

34. ANS: C PTS: 1

35. ANS: D
A. Sargento
B. Coronel
C. Teniente
D. Frio
E. Cabo

PTS: 1

36. ANS: E
A. Grabanzo
B. Lenteja
C. Alubia
D. Arroz
E. Silla

PTS: 1

37. ANS: E PTS: 1

38. ANS: E PTS: 1

39. ANS: D PTS: 1

40. ANS: B PTS: 1

41. ANS: D PTS: 1

42. ANS: C PTS: 1

43. ANS: B PTS: 1

44. ANS: C PTS: 1

45. ANS: D PTS: 1

46. ANS: C
A. Antes
B. Albañil
C. Despues
D. Pronto
E. Tarde

PTS: 1

47. ANS: C PTS: 1

48. ANS: C PTS: 1

49. ANS: B PTS: 1

50. ANS: D PTS: 1

51. ANS: C PTS: 1

52. ANS: D PTS: 1

53. ANS: C PTS: 1

54. ANS: B PTS: 1

55. ANS: A PTS: 1

56. ANS: D

A. Perro

B. Gato

C. Mesa

D. Canario

E. Loro

PTS: 1

57. ANS: C PTS: 1

58. ANS: B PTS: 1

59. ANS: B PTS: 1

60. ANS: D PTS: 1

61. ANS: E PTS: 1

62. ANS: B PTS: 1

63. ANS: C PTS: 1

64. ANS: A PTS: 1

65. ANS: E PTS: 1

66. ANS: B PTS: 1

67. ANS: C PTS: 1

68. ANS: A PTS: 1

69. ANS: C PTS: 1

70. ANS: D PTS: 1

71. ANS: D PTS: 1

72. ANS: E PTS: 1

73. ANS: D PTS: 1

74. ANS: B PTS: 1

75. ANS: B PTS: 1

76. ANS: E PTS: 1

77. ANS: E PTS: 1

78. ANS: C PTS: 1

79. ANS: C PTS: 1

80. ANS: C PTS: 1

81. ANS: E PTS: 1

82. ANS: D PTS: 1

83. ANS: C PTS: 1

84. ANS: B PTS: 1

85. ANS: D PTS: 1

86. ANS: B PTS: 1

87. ANS: D PTS: 1

88. ANS: C PTS: 1

89. ANS: E PTS: 1

90. ANS: E PTS: 1

91. ANS: D PTS: 1

92. ANS: E PTS: 1

93. ANS: D PTS: 1

94. ANS: A PTS: 1

95. ANS: A PTS: 1

96. ANS: E

A. Viernes

B. Calor

C. Julio

D. Lunes

E. Agosto

PTS: 1

97. ANS: D PTS: 1

98. ANS: C PTS: 1

99. ANS: A PTS: 1

100. ANS: C PTS: 1

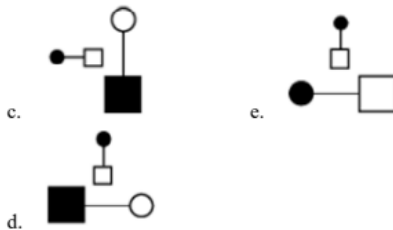
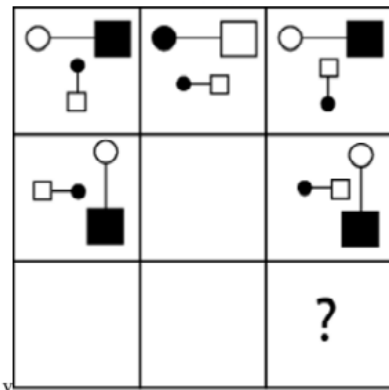
Anexo

TAE20_001_001 ID:A

Modelo de Examen de Acceso a la Educación Superior TAE20_001_001 ID: A

www.riolcarning.com

¿qué falta?



En la parte superior derecha del documento se muestra un código que indica el tipo de examen, número de preguntas y el ID del TEST (se cuenta con cuatro A, B, C, D)

Esta información te permitirá buscar el solucionario.

El solucionario lo puedes encontrar en nuestras redes sociales o en la página www.multimevi.com en la sección DESCARGAS

Aula virtual

www.riolearning.com



Ejercicios Acceso a la Educación Superior tiene licencia [CC BY-NC 4.0](https://creativecommons.org/licenses/by-nc/4.0/) © 2 por EdFr@MeVi



Forma

Test Version

Grid for Test Version

Nombre: _____

Asignatura: _____

Fecha: _____

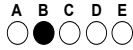
- A B C D

Cédula - Código

Grid for Cédula - Código (0-9)

- Utilice lápiz para marcar la respuesta.
Marque un círculo completo
Borre completamente el círculo para marcar una nueva respuesta

Ejemplo



Calificación

Empty box for Calificación

Main grid of 100 questions (1-100) with options A-E



ENLACE	DETALLE	QR
http://www.multimevi.com/	Página web MULTIMEVI, donde encontrarás noticias y recursos	
https://t.me/+Klr3YaM42_ZhZTIx	Grupo de apoyo en TELEGRAM	
https://chat.whatsapp.com/IQuCCcZjtLjIkLfgzXo68Y	<u>GRUPO DE WHATSAPP</u>	
https://whatsapp.com/channel/0029VaBB2zQHwXb5Vhn9Yw1W	Canal de noticias WhatsApp	
https://www.facebook.com/multimevi.ec/	Perfil de facebook	
https://www.facebook.com/groups/multimevi	Grupo FULL Rectivos	
https://www.tiktok.com/@multimevi	Canal de TIK TOK	
https://www.instagram.com/multimevi.ec/	Canal de Instagram	
https://twitter.com/multimevi	Red X	

Modelo P

Plataforma MOODLE

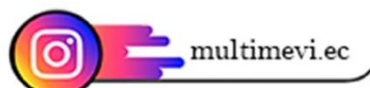
 www.riolearning.com

Página Web

www.multimevi.com



Redes Sociales



Procesos



ACCESO a la Educación Superior
SENESCYT

QUIERO SER MAESTRO
Ministerio de Educación