



Razonamiento Verbal

Preguntas modelo
examen de acceso a la educación superior


Modelo 0

Ejercicios


RAZONAMIENTO VERBAL

Opción Múltiple


Elige la opción que complete mejor el enunciado o que responda mejor a la pregunta.

1.  www.riolearning.com
- Busque la palabra diferente dentro del grupo de palabras enlistadas. Existen 4 palabras que se parecen y solo 1 diferente.

- A. Brea
- B. Betún
- C. Alquitrán
- D. Resina
- E. Asfalto


2.  www.riolearning.com
- Busque la palabra diferente dentro del grupo de palabras enlistadas. Existen 4 palabras que se parecen y solo 1 diferente.

- A. Astronomía
- B. Química
- C. Física
- D. Botánica
- E. Ciencia

3.  www.riolearning.com
- Elegir dos palabras que completen la analogía:

..... es a libro como nombre es a

- A. Papel - Idioma
- B. Página - Apellido
- C. Materia - Objeto
- D. Título - Persona
- E. Autor - Sustantivo

4.  www.riolearning.com
- Busque la palabra diferente dentro del grupo de palabras enlistadas. Existen 4 palabras que se parecen y solo 1 diferente.

- A. Fecundo
- B. Fértil
- C. Prolífico
- D. Fructífero
- E. Floral

46. *-----*-----*-----* www.riolearning.com *

Hay serias dudas respecto a la imparcialidad con la que se desarrolla el juicio contra los acusados de corrupción.

- A. indigencia
- B. templanza
- C. sobriedad
- D. santidad
- E. probidad

47. *-----*-----*-----* www.riolearning.com *

Elegir dos palabras que completen la analogía:

..... es a pan como almendra es a

- A. Harina - Turrón
- B. Bocado - Árbol
- C. Bollo - Turrón
- D. Harina - Avellana
- E. Bollo - Árbol

48. *-----*-----*-----* www.riolearning.com *

Busque la palabra diferente dentro del grupo de palabras enlistadas. Existen 4 palabras que se parecen y solo 1 diferente.

- A. Carnero
- B. Gallo
- C. Caballo
- D. Pato
- E. Vaca

49. *-----*-----*-----* www.riolearning.com *

Tú podrías hacer una gran novela, tienes el talento necesario.

- A. escribir
- B. publicar
- C. comprar
- D. idear
- E. pensar

50. *-----*-----*-----* www.riolearning.com *

Señale el antónimo correcto de la siguiente palabra:

Antes

- A. Después
- B. Futuro
- C. Ahora
- D. Mañana
- E. Ninguna

56. *-----* www.riolearning.com*

Entre el grupo de palabras, escoja aquella palabra cuya función gramatical se distinga claramente de las otras 4.

- A. Hoy
- B. Despacio
- C. Tras
- D. Nunca
- E. Mientras

57. *-----* www.riolearning.com*

En el grupo de palabras existe una que no forma parte de la serie. Averigüe cual:

- A. pplea
- B. lgfbroioa
- C. lupma
- D. troneti
- E. eteugju

58. *-----* www.riolearning.com*

Señale el antónimo correcto de la siguiente palabra:

Vacío

- A. Ocupado
- B. Ninguna
- C. Lleno
- D. Entero
- E. Macizo

59. *-----* www.riolearning.com*

Señale el antónimo correcto de la siguiente palabra:

Estático

- A. Ligero
- B. Impetuoso
- C. Enérgico
- D. Dinámico
- E. Agil

60. *-----* www.riolearning.com*

Texto N.º 4

Somos un pueblo en busca de su expresión. Para asumir este reto, se requiere una sana actitud científica. Mientras no hagamos el diagnóstico de nuestra realidad nacional, será absurdo proponernos recetas inspiradas en uno que otro modelo extranjero. Un inventario de esa realidad cultural nos mostrará la verdadera situación, no hay que sino buscar pacientemente en la historia. Ahí tropezamos con la necesidad de dar respuesta a varias interrogantes: en primer lugar, qué ocurre con el idioma; en segundo término, por qué no somos proclives al pentanonismo con que nuestra música nativa se aparta de la europea.

Luego nos interesará aclarar cuáles son los rasgos propios de eso que se ha dado en llamar nuestro “criollismo”. Se trata, en el fondo, de buscar los rasgos de nuestra autenticidad.

En el texto leído, el autor plantea principalmente

- A. el empleo de la historia como herramienta fundamental para conocer la realidad nacional.
- B. el surgimiento de la identidad cultural a través del trabajo en conjunto.
- C. realizar un diagnóstico de la realidad cultural para empezar a construir nuestra identidad.
- D. un inventario que permita realizar solo un diagnóstico del problema.
- E. la actitud científica que se debe tener para solucionar los problemas de la realidad nacional.

61. *-----* www.riolearning.com*

Elegir dos palabras que completen la analogía:

..... es a chaqueta como volante es a

- A. Pantalón - Madera
- B. Manga - Coche
- C. Lana - Autobús
- D. Tela - Rueda
- E. Bolsillo - Motor

62. *-----* www.riolearning.com*

Señale el antónimo correcto de la siguiente palabra:

Ancho

- A. Pequeño
- B. Oprimido
- C. Estrecho
- D. Ninguna
- E. Flaco

63. *-----* www.riolearning.com*

Busque la palabra diferente dentro del grupo de palabras enlistadas. Existen 4 palabras que se parecen y solo 1 diferente.

- A. Decadente
- B. Década
- C. Decálogo
- D. Decena
- E. Decimal

64. *-----* www.riolearning.com*

En el grupo de palabras existe una que no forma parte de la serie. Averigüe cual:

- A. oifr
- B. tienntee
- C. lenoroc
- D. gtnoears
- E. obca

65. *-----* www.riolearning.com*

Busque la palabra diferente dentro del grupo de palabras enlistadas. Existen 4 palabras que se parecen y solo 1 diferente.

- A. Revista
- B. Novela
- C. Catálogo
- D. Periódico
- E. Almanaque

66. *-----* www.riolearning.com*

Señale el antónimo correcto de la siguiente palabra:

Limpio

- A. Sucio
- B. Oscuro
- C. Enrevesado
- D. Emborronado
- E. Ninguna

67. *-----* www.riolearning.com*

Señale el antónimo correcto de la siguiente palabra:

Bajar

- A. Hundir
- B. Subir
- C. Crecer
- D. Ninguna
- E. Trepar

73. *-----*-----*-----* www.riolearning.com *

Entre el grupo de palabras, escoja aquella palabra cuya función gramatical se distinga claramente de las otras 4.

- A. Pensar
- B. Saltar
- C. Color
- D. Correr
- E. Jugar

74. *-----*-----*-----* www.riolearning.com *

Elegir dos palabras que completen la analogía:

..... es a España como Texas es a

- A. Madrid - Nueva York
- B. Portugal - Cánada
- C. Cataluña - Estados unidos
- D. Valencia - Colorado
- E. Galícia - Méjico

75. *-----*-----*-----* www.riolearning.com *

Entre el grupo de palabras, escoja aquella palabra cuya función gramatical se distinga claramente de las otras 4.

- A. Cuales
- B. Acaso
- C. Quienes
- D. Que
- E. Cual

76. *-----*-----*-----* www.riolearning.com *

Analogías.

DEIDAD : VENUS ::

- A. cometa : astro
- B. Hermes : divinidad
- C. religión : judaísmo
- D. leyenda : cuento
- E. hipocampo : pez

77. *-----*-----*-----* www.riolearning.com *

Señale el antónimo correcto de la siguiente palabra:

Fecundo

- A. Inmaduro
- B. Estéril
- C. Ninguna de la anteriores
- D. Avejentado
- E. Apagado

82. *-----* www.riolearning.com *

Busque la palabra diferente dentro del grupo de palabras enlistadas. Existen 4 palabras que se parecen y solo 1 diferente.

- A. Brazo
- B. Talón
- C. Codo
- D. Muñeca
- E. Rodilla

83. *-----* www.riolearning.com *

Elegir dos palabras que completen la analogía:

..... es a creíble como probable es a

- A. Incierto - Hipotético
- B. Realizable - Posible
- C. Verosímil - Posible
- D. Improbable - Increíble
- E. Sincero - Dubitativo

84. *-----* www.riolearning.com *

Busque la palabra diferente dentro del grupo de palabras enlistadas. Existen 4 palabras que se parecen y solo 1 diferente.

- A. Pastel
- B. Cacao
- C. Vainilla
- D. Canela
- E. Menta

85. *-----* www.riolearning.com *

Señale el antónimo correcto de la siguiente palabra:

Dormido

- A. Diligente
- B. Despierto
- C. Somnoliento
- D. Listo
- E. Tenso

100.

www.riolearning.com

Señale el antónimo correcto de la siguiente palabra:

Gordo

- A. Leve
- B. Ninguna
- C. Estrecho
- D. Ligero
- E. Flaco

RAZONAMIENTO VERBAL

Answer Section

MULTIPLE CHOICE

1. ANS: D PTS: 1
2. ANS: E PTS: 1
3. ANS: D PTS: 1
4. ANS: E PTS: 1
5. ANS: A PTS: 1
6. ANS: A PTS: 1
7. ANS: B PTS: 1
8. ANS: E PTS: 1
9. ANS: C PTS: 1
10. ANS: A PTS: 1

11. ANS: A
A. Grabanzo
B. Lenteja
C. Alubia
D. Arroz
E. Silla

PTS: 1

12. ANS: E PTS: 1
13. ANS: C PTS: 1
14. ANS: E PTS: 1

15. ANS: D
A. Lira
B. Padre
C. Madre
D. Abuelo
E. Tía

PTS: 1

16. ANS: E PTS: 1
17. ANS: B PTS: 1
18. ANS: A PTS: 1
19. ANS: C PTS: 1
20. ANS: C PTS: 1
21. ANS: E PTS: 1
22. ANS: E PTS: 1
23. ANS: C PTS: 1
24. ANS: A PTS: 1
25. ANS: A PTS: 1
26. ANS: B PTS: 1
27. ANS: D PTS: 1

28. ANS: D PTS: 1
29. ANS: D PTS: 1
30. ANS: B PTS: 1
31. ANS: C PTS: 1
32. ANS: A PTS: 1
33. ANS: E PTS: 1
34. ANS: D
 A. Antes
 B. Albañil
 C. Despues
 D. Pronto
 E. Tarde

 PTS: 1
35. ANS: D PTS: 1
36. ANS: A PTS: 1
37. ANS: D PTS: 1
38. ANS: B
 A. Viernes
 B. Calor
 C. Julio
 D. Lunes
 E. Agosto

 PTS: 1
39. ANS: D PTS: 1
40. ANS: C PTS: 1
41. ANS: B PTS: 1
42. ANS: B PTS: 1
43. ANS: A PTS: 1
44. ANS: A PTS: 1
45. ANS: C PTS: 1
46. ANS: E PTS: 1
47. ANS: A PTS: 1
48. ANS: E PTS: 1
49. ANS: A PTS: 1
50. ANS: A PTS: 1
51. ANS: B PTS: 1
52. ANS: D PTS: 1
53. ANS: B PTS: 1
54. ANS: B PTS: 1

55. ANS: A
A. Perro
B. Gato
C. Mesa
D. Canario
E. Loro

PTS: 1

56. ANS: C PTS: 1
57. ANS: E
A. Bolígrafo
B. Juguete
C. Pluma
D. Tintero
E. Papel

PTS: 1

58. ANS: C PTS: 1
59. ANS: D PTS: 1
60. ANS: C PTS: 1
61. ANS: B PTS: 1
62. ANS: C PTS: 1
63. ANS: E PTS: 1
64. ANS: A
A. Sargento
B. Coronel
C. Teniente
D. Frio
E. Cabo

PTS: 1

65. ANS: E PTS: 1
66. ANS: A PTS: 1
67. ANS: B PTS: 1
68. ANS: C PTS: 1
69. ANS: E PTS: 1
70. ANS: C PTS: 1
71. ANS: D PTS: 1
72. ANS: E PTS: 1
73. ANS: C PTS: 1
74. ANS: C PTS: 1
75. ANS: B PTS: 1
76. ANS: C PTS: 1
77. ANS: B PTS: 1
78. ANS: E PTS: 1
79. ANS: A PTS: 1
80. ANS: C PTS: 1

81.	ANS: D	PTS: 1
82.	ANS: A	PTS: 1
83.	ANS: C	PTS: 1
84.	ANS: A	PTS: 1
85.	ANS: B	PTS: 1
86.	ANS: B	PTS: 1
87.	ANS: C	PTS: 1
88.	ANS: D	PTS: 1
89.	ANS: A	PTS: 1
90.	ANS: B	PTS: 1
91.	ANS: C	PTS: 1
92.	ANS: C	PTS: 1
93.	ANS: B	PTS: 1
94.	ANS: D	PTS: 1
95.	ANS: C	PTS: 1
96.	ANS: B	PTS: 1
97.	ANS: B	PTS: 1
98.	ANS: C	PTS: 1
99.	ANS: A	PTS: 1
100.	ANS: E	PTS: 1

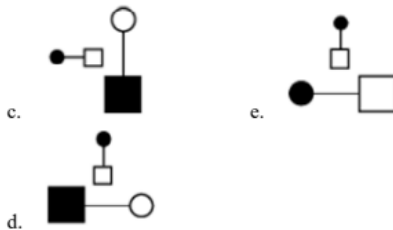
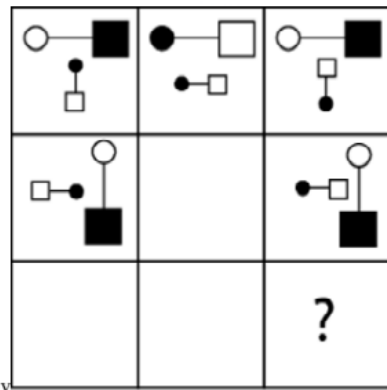
Anexo

TAE20_001_001 ID:A

Modelo de Examen de Acceso a la Educación Superior TAE20_001_001 ID: A

www.riolcarning.com

¿qué falta?



En la parte superior derecha del documento se muestra un código que indica el tipo de examen, número de preguntas y el ID del TEST (se cuenta con cuatro A, B, C, D)

Esta información te permitirá buscar el solucionario.

El solucionario lo puedes encontrar en nuestras redes sociales o en la página www.multimevi.com en la sección DESCARGAS

Aula virtual

www.riolcarning.com



Ejercicios Acceso a la Educación Superior tiene licencia [CC BY-NC 4.0](https://creativecommons.org/licenses/by-nc/4.0/) © 2 por EdFr@MeVi



Forma

Test Version

Grid for Test Version

Nombre: _____

Asignatura: _____

Fecha: _____

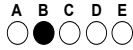
- A B C D

Cédula - Código

Grid for Cédula - Código (0-9)

- Utilice lápiz para marcar la respuesta.
Marque un círculo completo
Borre completamente el círculo para marcar una nueva respuesta

Ejemplo



Calificación

Empty box for score

Main grid of 100 questions (1-100) with options A-E



ENLACE	DETALLE	QR
http://www.multimevi.com/	Página web MULTIMEVI, donde encontrarás noticias y recursos	
https://t.me/+Klr3YaM42_ZhZTIx	Grupo de apoyo en TELEGRAM	
https://chat.whatsapp.com/IQuCCcZjtLjIkLfgzXo68Y	<u>GRUPO DE WHATSAPP</u>	
https://whatsapp.com/channel/0029VaBB2zQHwXb5Vhn9Yw1W	Canal de noticias WhatsApp	
https://www.facebook.com/multimevi.ec/	Perfil de facebook	
https://www.facebook.com/groups/multimevi	Grupo FULL Rectivos	
https://www.tiktok.com/@multimevi	Canal de TIK TOK	
https://www.instagram.com/multimevi.ec/	Canal de Instagram	
https://twitter.com/multimevi	Red X	

Modelo 0

Plataforma MOODLE

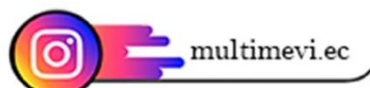
 www.riolearning.com

Página Web

www.multimevi.com



Redes Sociales



Procesos



ACCESO a la Educación Superior
SENESCYT

QUIERO SER MAESTRO
Ministerio de Educación