



# Razonamiento Verbal

Preguntas modelo  
examen de acceso a la educación superior

**Modelo** M

Ejercicios

## RAZONAMIENTO VERBAL

**Opción Múltiple**

Elige la opción que complete mejor el enunciado o que responda mejor a la pregunta.

1. \*-----\* [www.riolearning.com](http://www.riolearning.com)\*  
Busque la palabra diferente dentro del grupo de palabras enlistadas. Existen 4 palabras que se parecen y solo 1 diferente.  
  - A. Menta
  - B. Cacao
  - C. Canela
  - D. Vainilla
  - E. Pastel
2. \*-----\* [www.riolearning.com](http://www.riolearning.com)\*  
Señale el antónimo correcto de la siguiente palabra:  
  
Gordo  
  - A. Ninguna
  - B. Flaco
  - C. Estrecho
  - D. Leve
  - E. Ligero
3. \*-----\* [www.riolearning.com](http://www.riolearning.com)\*  
Elegir dos palabras que completen la analogía:  
  
..... es a misnitra como teniente coronel es a .....

  - A. Secretario de Estado - Coronel
  - B. Juez - Magisterio
  - C. Jefe de Estado - Ministro
  - D. Funcionario - Magistrado
  - E. Presidente del Gobierno - General

4. \*-----\* [www.riolearning.com](http://www.riolearning.com)\*  
Analogías.  
  
DEIDAD : VENUS ::  
  - A. hipocampo : pez
  - B. cometa : astro
  - C. Hermes : divinidad
  - D. religión : judaísmo
  - E. leyenda : cuento

5. \*-----\* [www.riolearning.com](http://www.riolearning.com)\*

Entre el grupo de palabras, escoja aquella palabra cuya función gramatical se distinga claramente de las otras 4.

- A. Cuales
- B. Que
- C. Acaso
- D. Quienes
- E. Cual

6. \*-----\* [www.riolearning.com](http://www.riolearning.com)\*

Entre el grupo de palabras, escoja aquella palabra cuya función gramatical se distinga claramente de las otras 4.

- A. Unas
- B. Una
- C. Dos
- D. Los
- E. Las

7. \*-----\* [www.riolearning.com](http://www.riolearning.com)\*

Entre el grupo de palabras, escoja aquella palabra cuya función gramatical se distinga claramente de las otras 4.

- A. Dos
- B. Unos
- C. Tres
- D. Cuatro
- E. Cinco

8. \*-----\* [www.riolearning.com](http://www.riolearning.com)\*

Señale el antónimo correcto de la siguiente palabra:

Fecundo

- A. Apagado
- B. Ninguna de la anteriores
- C. Inmaduro
- D. Estéril
- E. Avejentado

9. \*-----\* [www.riolearning.com](http://www.riolearning.com)\*

Elegir dos palabras que completen la analogía:

..... es a hombre como femenino es a .....

- A. Masculino - Mujer
- B. Macho - Hembra
- C. Muchacho - Muchacha
- D. Masculino - Feminoide
- E. Varón - Hembra



14. \*-----\*-----\*-----\* www.riolearning.com \*

Elegir dos palabras que completen la analogía:

..... es a libro como nombre es a .....

- A. Papel - Idioma
- B. Autor - Sustantivo
- C. Materia - Objeto
- D. Página - Apellido
- E. Título - Persona

15. \*-----\*-----\*-----\* www.riolearning.com \*

Señale el antónimo correcto de la siguiente palabra:

Limpio

- A. Sucio
- B. Ninguna
- C. Enrevesado
- D. Emborronado
- E. Oscuro

16. \*-----\*-----\*-----\* www.riolearning.com \*

Busque la palabra diferente dentro del grupo de palabras enlistadas. Existen 4 palabras que se parecen y solo 1 diferente.

- A. Pato
- B. Caballo
- C. Carnero
- D. Gallo
- E. Vaca

17. \*-----\*-----\*-----\* www.riolearning.com \*

Entre el grupo de palabras, escoja aquella palabra cuya función gramatical se distinga claramente de las otras 4.

- A. Duermo
- B. Bajo
- C. Cabe
- D. Lápiz
- E. Estudia

18. \*-----\*-----\*-----\* www.riolearning.com \*

Entre el grupo de palabras, escoja aquella palabra cuya función gramatical se distinga claramente de las otras 4.

- A. Negación
- B. Duda
- C. Afirmación
- D. Cariño
- E. Perplejidad





28. \*-----\*-----\*-----\* www.riolearning.com \*

Elegir dos palabras que completen la analogía:

..... es a algodón como lingote es a .....

- A. Rama - Plata
- B. Bala - Oro
- C. Vegetal - Mineral
- D. Rama - Columnario
- E. Planta - Hierro

29. \*-----\*-----\*-----\* www.riolearning.com \*

Elegir dos palabras que completen la analogía:

..... es a rápido como zorro es a .....

- A. Caballo - Doméstico
- B. Liebre - Astuto
- C. Gacela - Voraz
- D. Calgo - Tímido
- E. Oso - Gallinero

30. \*-----\*-----\*-----\* www.riolearning.com \*

En el grupo de palabras existe una que no forma parte de la serie. Averigüe cual:

- A. orlo
- B. iorcnaa
- C. tgoa
- D. smea
- E. rrope

31. \*-----\*-----\*-----\* www.riolearning.com \*

Entre el grupo de palabras, escoja aquella palabra cuya función gramatical se distinga claramente de las otras 4.

- A. A
- B. Con
- C. Bastante
- D. Sin
- E. De

32. \*-----\*-----\*-----\* www.riolearning.com \*

Elegir dos palabras que completen la analogía:

..... es a sociedad como elemento es a .....

- A. Plural - Femenino
- B. Plural - Masculino
- C. Individuo - Conjunto
- D. Socio - Singular
- E. Solidario - Mancomunado





40. \*-----\*-----\*-----\* www.riolearning.com \*

Señale el antónimo correcto de la siguiente palabra:

Inquieto

- A. Parado
- B. Feliz
- C. Seguro
- D. Ninguna
- E. Tranquilo

41. \*-----\*-----\*-----\* www.riolearning.com \*

En el grupo de palabras existe una que no forma parte de la serie. Averigüe cual:

- A. ebalou
- B. ita
- C. rdpae
- D. dream
- E. ailr

42. \*-----\*-----\*-----\* www.riolearning.com \*

Elegir dos palabras que completen la analogía:

..... es a gato como queso es a .....

- A. Bigote - Pastor
- B. Fuego - Cabra
- C. Calor - Tendero
- D. Uña - Oreja
- E. Leche - Ratón

43. \*-----\*-----\*-----\* www.riolearning.com \*

Analogías.

PACIENTE : HOSPITAL ::

- A. vendedor : tienda
- B. bombero : incendio
- C. policía : comisaría
- D. anciano : asilo
- E. facineroso : juicio

44. \*-----\*-----\*-----\* www.riolearning.com \*

Señale el antónimo correcto de la siguiente palabra:

Displicente

- A. Calmoso
- B. Humilde
- C. Obediente
- D. Sumiso
- E. Agradable

45. \*-----\*-----\*-----\* www.riolearning.com \*

Los pandilleros se abalanzaron contra su víctima para sustraerle todas sus pertenencias.

- A. espolearle
- B. expoliarle
- C. reintegrarle
- D. desgravarle
- E. ururparle

46. \*-----\*-----\*-----\* www.riolearning.com \*

Elegir dos palabras que completen la analogía:

..... es a presión como pluviómetro es a .....

- A. Barómetro - Temperatura
- B. Aire - Oxígeno
- C. Bárometro - Lluvia
- D. Termómetro - Humedad
- E. Agua - Hidrógeno

47. \*-----\*-----\*-----\* www.riolearning.com \*

Señale el antónimo correcto de la siguiente palabra:

Vacío

- A. Lleno
- B. Macizo
- C. Ninguna
- D. Entero
- E. Ocupado

48. \*-----\*-----\*-----\* www.riolearning.com \*

Tú podrías hacer una gran novela, tienes el talento necesario.

- A. idear
- B. pensar
- C. publicar
- D. escribir
- E. comprar

49. \*-----\* www.riolearning.com \*

.....: Conjunto de personas que tienen un mismo ejercicio, profesión o estado social.

- A. asociacion
- B. caterva
- C. corporacion
- D. gremio
- E. camara

50. \*-----\* www.riolearning.com \*

Entre el grupo de palabras, escoja aquella palabra cuya función gramatical se distinga claramente de las otras 4.

- A. Ése
- B. Éste
- C. Aquel
- D. Que
- E. Ésos

51. \*-----\* www.riolearning.com \*

Texto N.º 4

Somos un pueblo en busca de su expresión. Para asumir este reto, se requiere una sana actitud científica. Mientras no hagamos el diagnóstico de nuestra realidad nacional, será absurdo proponernos recetas inspiradas en uno que otro modelo extranjero. Un inventario de esa realidad cultural nos mostrará la verdadera situación, no hay que sino buscar pacientemente en la historia. Ahí tropezamos con la necesidad de dar respuesta a varias interrogantes: en primer lugar, qué ocurre con el idioma; en segundo término, por qué no somos proclives al pentanonismo con que nuestra música nativa se aparta de la europea.

Luego nos interesará aclarar cuáles son los rasgos propios de eso que se ha dado en llamar nuestro “criollismo”. Se trata, en el fondo, de buscar los rasgos de nuestra autenticidad.

En el texto leído, el autor plantea principalmente

- A. la actitud científica que se debe tener para solucionar los problemas de la realidad nacional.
- B. el empleo de la historia como herramienta fundamental para conocer la realidad nacional.
- C. un inventario que permita realizar solo un diagnóstico del problema.
- D. realizar un diagnóstico de la realidad cultural para empezar a construir nuestra identidad.
- E. el surgimiento de la identidad cultural a través del trabajo en conjunto.



57. \*-----\*

Elegir dos palabras que completen la analogía:

..... es a chaqueta como volante es a .....

- A. Tela - Rueda
- B. Lana - Autobús
- C. Pantalón - Madera
- D. Bolsillo - Motor
- E. Manga - Coche

58. \*-----\*

Señale el antónimo correcto de la siguiente palabra:

Dormido

- A. Despierto
- B. Tenso
- C. Somnoliento
- D. Listo
- E. Diligente

59. \*-----\*

Señale el antónimo correcto de la siguiente palabra:

Penuria

- A. Ninguna
- B. Riqueza
- C. Precisión
- D. Claridad
- E. Hartura

60. \*-----\*

En el grupo de palabras existe una que no forma parte de la serie. Averigüe cuál:

- A. edrta
- B. toonrp
- C. pdsseeu
- D. lñiabla
- E. setna

61. \*-----\*

Elegir dos palabras que completen la analogía:

..... es a cadena como cuenta es a .....

- A. Eslabón - Perla
- B. Eslabón - Collar
- C. Reloj - Perla
- D. Hierro - Collar
- E. Encadenar - Collar



67. \*-----\* www.riolearning.com \*

Señale el antónimo correcto de la siguiente palabra:

Débil

- A. Sano
- B. Insano
- C. Ninguna
- D. Duro
- E. Rígido

68. \*-----\* www.riolearning.com \*

Entre el grupo de palabras, escoja aquella palabra cuya función gramatical se distinga claramente de las otras 4.

- A. Entre
- B. En
- C. Pues
- D. Sobre
- E. Hacia

69. \*-----\* www.riolearning.com \*

Busque la palabra diferente dentro del grupo de palabras enlistadas. Existen 4 palabras que se parecen y solo 1 diferente.

- A. Ofensa
- B. Agravio
- C. Ultraje
- D. Afrenta
- E. Castigo

70. \*-----\* www.riolearning.com \*

En el grupo de palabras existe una que no forma parte de la serie. Averigüe cual:

- A. eteugju
- B. lgfbroioa
- C. lupma
- D. troneti
- E. pplea

71. \*-----\* www.riolearning.com \*

Elegir dos palabras que completen la analogía:

..... es a edificio como esqueleto es a .....

- A. Vigas - Cuerpo
- B. Cimientos - Soporte
- C. Arquitectura - Biología
- D. Arquitectura - Cuerpo
- E. Armazón - Los animales



77. \*-----\* [www.riolearning.com](http://www.riolearning.com)\*

Entre el grupo de palabras, escoja aquella palabra cuya función gramatical se distinga claramente de las otras 4.

- A. Amarillo
- B. Limpio
- C. Benigno
- D. Sucio
- E. Corazón

78. \*-----\* [www.riolearning.com](http://www.riolearning.com)\*

Entre el grupo de palabras, escoja aquella palabra cuya función gramatical se distinga claramente de las otras 4.

- A. Nunca
- B. Tras
- C. Mientras
- D. Hoy
- E. Despacio

79. \*-----\* [www.riolearning.com](http://www.riolearning.com)\*

Elegir dos palabras que completen la analogía:

..... es a aire como remolino es a .....

- A. Torbellino - Agua
- B. Monzón - Simún
- C. Huracán - Oleaje
- D. Terremoto - Maremoto
- E. Gas - Agua

80. \*-----\* [www.riolearning.com](http://www.riolearning.com)\*

Elegir dos palabras que completen la analogía:

..... es a creíble como probable es a .....

- A. Incierto - Hipotético
- B. Realizable - Posible
- C. Improbable - Increíble
- D. Sincero - Dubitativo
- E. Verosímil - Posible

81. \*-----\* [www.riolearning.com](http://www.riolearning.com)\*

Señale el antónimo correcto de la siguiente palabra:

Visible

- A. Sombrío
- B. Insano
- C. Ninguna
- D. Oculto
- E. Intrincado





91. \*-----\* [www.riolearning.com](http://www.riolearning.com)\*  
Entre el grupo de palabras, escoja aquella palabra cuya función gramatical se distinga claramente de las otras 4.

- A. Saltar
- B. Jugar
- C. Color
- D. Correr
- E. Pensar

92. \*-----\* [www.riolearning.com](http://www.riolearning.com)\*  
.....: Inicio de una acción que se frustra antes de llegar a su término.

- A. reaccion
- B. simulacro
- C. fingimiento
- D. conato
- E. intento

93. \*-----\* [www.riolearning.com](http://www.riolearning.com)\*  
Entre el grupo de palabras, escoja aquella palabra cuya función gramatical se distinga claramente de las otras 4.

- A. So
- B. Ni
- C. Y
- D. Pero
- E. Ya

94. \*-----\* [www.riolearning.com](http://www.riolearning.com)\*  
Busque la palabra diferente dentro del grupo de palabras enlistadas. Existen 4 palabras que se parecen y solo 1 diferente.

- A. Novela
- B. Catálogo
- C. Periódico
- D. Almanaque
- E. Revista

95. \*-----\* [www.riolearning.com](http://www.riolearning.com)\*  
En el grupo de palabras existe una que no forma parte de la serie. Averigüe cual:

- A. tienntee
- B. oifr
- C. obca
- D. gtnoears
- E. lenoroc



**RAZONAMIENTO VERBAL****Answer Section****MULTIPLE CHOICE**

- |            |        |
|------------|--------|
| 1. ANS: E  | PTS: 1 |
| 2. ANS: B  | PTS: 1 |
| 3. ANS: A  | PTS: 1 |
| 4. ANS: D  | PTS: 1 |
| 5. ANS: C  | PTS: 1 |
| 6. ANS: C  | PTS: 1 |
| 7. ANS: B  | PTS: 1 |
| 8. ANS: D  | PTS: 1 |
| 9. ANS: A  | PTS: 1 |
| 10. ANS: B | PTS: 1 |
| 11. ANS: C | PTS: 1 |
| 12. ANS: D | PTS: 1 |
| 13. ANS: D | PTS: 1 |
| 14. ANS: E | PTS: 1 |
| 15. ANS: A | PTS: 1 |
| 16. ANS: E | PTS: 1 |
| 17. ANS: D | PTS: 1 |
| 18. ANS: D | PTS: 1 |
| 19. ANS: D | PTS: 1 |
| 20. ANS: D | PTS: 1 |
| 21. ANS: B | PTS: 1 |
| 22. ANS: A | PTS: 1 |
| 23. ANS: B | PTS: 1 |
| 24. ANS: E |        |
| A. Viernes |        |
| B. Calor   |        |
| C. Julio   |        |
| D. Lunes   |        |
| E. Agosto  |        |
| PTS: 1     |        |
| 25. ANS: E | PTS: 1 |
| 26. ANS: B | PTS: 1 |
| 27. ANS: C | PTS: 1 |
| 28. ANS: E | PTS: 1 |
| 29. ANS: B | PTS: 1 |

30. ANS: D  
A. Perro  
B. Gato  
C. Mesa  
D. Canario  
E. Loro

PTS: 1

- |            |        |
|------------|--------|
| 31. ANS: C | PTS: 1 |
| 32. ANS: C | PTS: 1 |
| 33. ANS: C | PTS: 1 |
| 34. ANS: B | PTS: 1 |
| 35. ANS: A | PTS: 1 |
| 36. ANS: C | PTS: 1 |
| 37. ANS: B | PTS: 1 |
| 38. ANS: D | PTS: 1 |
| 39. ANS: E | PTS: 1 |
| 40. ANS: E | PTS: 1 |

41. ANS: E  
A. Lira  
B. Padre  
C. Madre  
D. Abuelo  
E. Tía

PTS: 1

- |            |        |
|------------|--------|
| 42. ANS: E | PTS: 1 |
| 43. ANS: D | PTS: 1 |
| 44. ANS: E | PTS: 1 |
| 45. ANS: C | PTS: 1 |
| 46. ANS: C | PTS: 1 |
| 47. ANS: A | PTS: 1 |
| 48. ANS: D | PTS: 1 |
| 49. ANS: D | PTS: 1 |
| 50. ANS: D | PTS: 1 |
| 51. ANS: D | PTS: 1 |

52. ANS: B  
A. Grabanzo  
B. Lenteja  
C. Alubia  
D. Arroz  
E. Silla

PTS: 1

- |            |        |
|------------|--------|
| 53. ANS: C | PTS: 1 |
| 54. ANS: E | PTS: 1 |
| 55. ANS: E | PTS: 1 |

56. ANS: D PTS: 1

57. ANS: E PTS: 1

58. ANS: A PTS: 1

59. ANS: E PTS: 1

60. ANS: D

A. Antes

B. Albañil

C. Despues

D. Pronto

E. Tarde

PTS: 1

61. ANS: B PTS: 1

62. ANS: B PTS: 1

63. ANS: E PTS: 1

64. ANS: E PTS: 1

65. ANS: B PTS: 1

66. ANS: C PTS: 1

67. ANS: C PTS: 1

68. ANS: C PTS: 1

69. ANS: E PTS: 1

70. ANS: A

A. Bolígrafo

B. Juguete

C. Pluma

D. Tintero

E. Papel

PTS: 1

71. ANS: A PTS: 1

72. ANS: A PTS: 1

73. ANS: D PTS: 1

74. ANS: B PTS: 1

75. ANS: B PTS: 1

76. ANS: D PTS: 1

77. ANS: E PTS: 1

78. ANS: B PTS: 1

79. ANS: A PTS: 1

80. ANS: E PTS: 1

81. ANS: D PTS: 1

82. ANS: A PTS: 1

83. ANS: A PTS: 1

84. ANS: D PTS: 1

85. ANS: C PTS: 1

86. ANS: C PTS: 1

87. ANS: A PTS: 1

88. ANS: A                   PTS: 1  
89. ANS: D                   PTS: 1  
90. ANS: B                   PTS: 1  
91. ANS: C                   PTS: 1  
92. ANS: D                   PTS: 1  
93. ANS: A                   PTS: 1  
94. ANS: D                   PTS: 1  
95. ANS: B  
    A. Sargento  
    B. Coronel  
    C. Teniente  
    D. Frio  
    E. Cabo  
  
    PTS: 1  
96. ANS: E                   PTS: 1  
97. ANS: B                   PTS: 1  
98. ANS: A                   PTS: 1  
99. ANS: C                   PTS: 1  
100. ANS: E                  PTS: 1

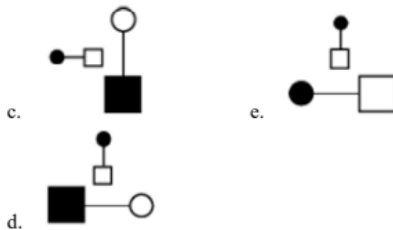
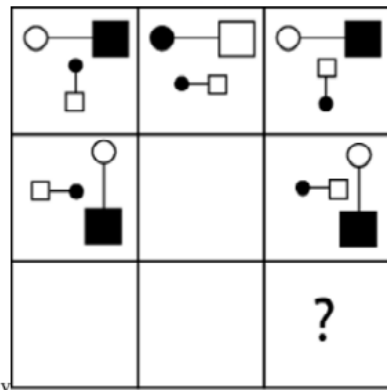
# Anexo

TAE20\_001\_001 ID:A

## Modelo de Examen de Acceso a la Educación Superior TAE20\_001\_001 ID: A

[www.riolcarning.com](http://www.riolcarning.com)

¿qué falta?



En la parte superior derecha del documento se muestra un código que indica el tipo de examen, número de preguntas y el ID del TEST (se cuenta con cuatro A, B, C, D)

Esta información te permitirá buscar el solucionario.

El solucionario lo puedes encontrar en nuestras redes sociales o en la página [www.multimevi.com](http://www.multimevi.com) en la sección DESCARGAS

Aula virtual

[www.riolearning.com](http://www.riolearning.com)



Ejercicios Acceso a la Educación Superior tiene licencia [CC BY-NC 4.0](https://creativecommons.org/licenses/by-nc/4.0/) © 2 por [EdFr@MeVi](mailto:EdFr@MeVi)





Forma

Test Version

--	--	--	--	--	--	--	--	--	--	--

Nombre: \_\_\_\_\_

Asignatura: \_\_\_\_\_

Fecha: \_\_\_\_\_

A

B

C

D

0  0  0  0  0  0  0  0  0

1  1  1  1  1  1  1  1  1

2  2  2  2  2  2  2  2  2

3  3  3  3  3  3  3  3  3

4  4  4  4  4  4  4  4  4

5  5  5  5  5  5  5  5  5

6  6  6  6  6  6  6  6  6

7  7  7  7  7  7  7  7  7

8  8  8  8  8  8  8  8  8

9  9  9  9  9  9  9  9  9

Cédula - Código

Ejemplo

A B C D E

Calificación

- Utilice lápiz para marcar la respuesta.
- Marque un círculo completo
- Borre completamente el círculo para marcar una nueva respuesta

1 A B C D E

2 A B C D E

3 A B C D E

4 A B C D E

5 A B C D E

6 A B C D E

7 A B C D E

8 A B C D E

9 A B C D E

10 A B C D E

11 A B C D E

12 A B C D E

13 A B C D E

14 A B C D E

15 A B C D E

16 A B C D E

17 A B C D E

18 A B C D E

19 A B C D E

20 A B C D E

21 A B C D E

22 A B C D E

23 A B C D E

24 A B C D E

25 A B C D E

26 A B C D E

27 A B C D E

28 A B C D E

29 A B C D E

30 A B C D E

31 A B C D E

32 A B C D E

33 A B C D E

34 A B C D E

35 A B C D E

36 A B C D E

37 A B C D E

38 A B C D E

39 A B C D E

40 A B C D E

41 A B C D E

42 A B C D E

43 A B C D E

44 A B C D E

45 A B C D E

46 A B C D E

47 A B C D E

48 A B C D E

49 A B C D E

50 A B C D E

51 A B C D E

52 A B C D E

53 A B C D E

54 A B C D E

55 A B C D E

56 A B C D E

57 A B C D E

58 A B C D E

59 A B C D E

60 A B C D E

61 A B C D E

62 A B C D E

63 A B C D E

64 A B C D E

65 A B C D E

66 A B C D E

67 A B C D E

68 A B C D E

69 A B C D E

70 A B C D E

71 A B C D E

72 A B C D E

73 A B C D E

74 A B C D E

75 A B C D E

76 A B C D E

77 A B C D E

78 A B C D E

79 A B C D E

80 A B C D E

81 A B C D E

82 A B C D E

83 A B C D E

84 A B C D E

85 A B C D E

86 A B C D E

87 A B C D E

88 A B C D E

89 A B C D E

90 A B C D E

91 A B C D E

92 A B C D E

93 A B C D E

94 A B C D E

95 A B C D E

96 A B C D E

97 A B C D E

98 A B C D E

99 A B C D E

100 A B C D E



ENLACE	DETALLE	QR
<a href="http://www.multimevi.com/">http://www.multimevi.com/</a>	Página web MULTIMEVI, donde encontrarás noticias y recursos	
<a href="https://t.me/+Klr3YaM42_ZhZTIx">https://t.me/+Klr3YaM42_ZhZTIx</a>	Grupo de apoyo en TELEGRAM	
<a href="https://chat.whatsapp.com/IQuCCcZjtLjIkLfgzXo68Y">https://chat.whatsapp.com/IQuCCcZjtLjIkLfgzXo68Y</a>	<u>GRUPO DE WHATSAPP</u>	
<a href="https://whatsapp.com/channel/0029VaBB2zQHwXb5Vhn9Yw1W">https://whatsapp.com/channel/0029VaBB2zQHwXb5Vhn9Yw1W</a>	Canal de noticias WhatsApp	
<a href="https://www.facebook.com/multimevi.ec/">https://www.facebook.com/multimevi.ec/</a>	Perfil de facebook	
<a href="https://www.facebook.com/groups/multimevi">https://www.facebook.com/groups/multimevi</a>	Grupo FULL Rectivos	
<a href="https://www.tiktok.com/@multimevi">https://www.tiktok.com/@multimevi</a>	Canal de TIK TOK	
<a href="https://www.instagram.com/multimevi.ec/">https://www.instagram.com/multimevi.ec/</a>	Canal de Instagram	
<a href="https://twitter.com/multimevi">https://twitter.com/multimevi</a>	Red X	

# Modelo M

## Plataforma MOODLE

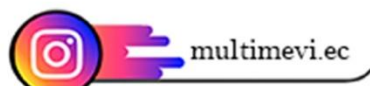
 [www.riolearning.com](http://www.riolearning.com)

## Página Web

[www.multimevi.com](http://www.multimevi.com)



## Redes Sociales



## Procesos



**ACCESO** a la Educación Superior  
SENESCYT

**QUIERO SER MAESTRO**  
Ministerio de Educación