



# Razonamiento Verbal

Preguntas modelo  
examen de acceso a la educación superior

**Modelo L**

Ejercicios

## RAZONAMIENTO VERBAL

**Opción Múltiple**

Elige la opción que complete mejor el enunciado o que responda mejor a la pregunta.

1. \*-----\* [www.riolearning.com](http://www.riolearning.com)\*

Señale el antónimo correcto de la siguiente palabra:

Inservible

- A. Bueno
- B. Útil
- C. Caro
- D. Ninguna
- E. Entero

2. \*-----\* [www.riolearning.com](http://www.riolearning.com)\*

Elegir dos palabras que completen la analogía:

..... es a comer como discoteca es a .....

- A. Hambre - Música
- B. Gastrónomo - Danza
- C. Mesa - Baile
- D. Familia - Amistad
- E. Pan - Oscuridad

3. \*-----\* [www.riolearning.com](http://www.riolearning.com)\*

Elegir dos palabras que completen la analogía:

..... es a libro como nombre es a .....

- A. Título - Persona
- B. Página - Apellido
- C. Papel - Idioma
- D. Materia - Objeto
- E. Autor - Sustantivo

4. \*-----\* [www.riolearning.com](http://www.riolearning.com)\*

Elegir dos palabras que completen la analogía:

..... es a calzada como teja es a .....

- A. Tráfico - Luna
- B. Caminante - Barrio
- C. Camino - Cubierta
- D. Losa - Tejado
- E. Rueda - Canalón













32. \*-----\* www.riolearning.com\*

Señale el antónimo correcto de la siguiente palabra:

Visible

- A. Insano
- B. Oculto
- C. Intrincado
- D. Sombrío
- E. Ninguna

33. \*-----\* www.riolearning.com\*

En el grupo de palabras existe una que no forma parte de la serie. Averigüe cual:

- A. lioju
- B. nsleu
- C. aolrc
- D. serevin
- E. tosgoa

34. \*-----\* www.riolearning.com\*

Voy a juntar dinero en el banco para comprar tus útiles escolares con mi tarjeta de débito.

- A. depositar
- B. amasar
- C. almacenar
- D. ahorrar
- E. reunir

35. \*-----\* www.riolearning.com\*

Señale el antónimo correcto de la siguiente palabra:

Presunción

- A. Pobreza
- B. Humildad
- C. Infamia
- D. Ninguna
- E. Cortedad

36. \*-----\* www.riolearning.com\*

Entre el grupo de palabras, escoja aquella palabra cuya función gramatical se distinga claramente de las otras 4.

- A. Duermo
- B. Bajo
- C. Estudia
- D. Cabe
- E. Lápiz



41. \*-----\* www.riolearning.com\*

Señale el antónimo correcto de la siguiente palabra:

Liso

- A. Rugoso
- B. Ondulado
- C. Ninguna
- D. Opaco
- E. Montañoso

42. \*-----\* www.riolearning.com\*

Busque la palabra diferente dentro del grupo de palabras enlistadas. Existen 4 palabras que se parecen y solo 1 diferente.

- A. Pastel
- B. Vainilla
- C. Canela
- D. Cacao
- E. Menta

43. \*-----\* www.riolearning.com\*

Busque la palabra diferente dentro del grupo de palabras enlistadas. Existen 4 palabras que se parecen y solo 1 diferente.

- A. Brea
- B. Resina
- C. Betún
- D. Alquitrán
- E. Asfalto

44. \*-----\* www.riolearning.com\*

En el grupo de palabras existe una que no forma parte de la serie. Averigüe cual:

- A. setna
- B. pdsseeu
- C. lñiabla
- D. toonrp
- E. edrta

45. \*-----\* www.riolearning.com\*

En el grupo de palabras existe una que no forma parte de la serie. Averigüe cual:

- A. rrope
- B. tgoa
- C. smea
- D. iorcnaa
- E. orlo

46. Entre el grupo de palabras, escoja aquella palabra cuya función gramatical se distinga claramente de las otras 4.

- A. Tristeza
- B. Alegría
- C. Esperanza
- D. Odio
- E. Desesperanza

47. Elegir dos palabras que completen la analogía:

..... es a edificio como esqueleto es a .....

- A. Armazón - Los animales
- B. Arquitectura - Biología
- C. Cimientos - Soporte
- D. Arquitectura - Cuerpo
- E. Vigas - Cuerpo

48. En el grupo de palabras existe una que no forma parte de la serie. Averigüe cual:

- A. jtlnaee
- B. zoanbrga
- C. bluiaa
- D. allis
- E. zrora

49. Conectores Lógicos

Muchas mujeres no han abortado; .....son firmes defensoras de la despenalización del aborto ..... consideran que no se puede defender el derecho a la vida cuando miles de mujeres mueren ..... prácticas clandestinas de aborto.

- A. aunque - por que - a pesar de
- B. sin embargo - porque - a causa de
- C. pero - porqué - debido a
- D. no obstante - y - es decir
- E. ya que - por lo tanto - con el fin de

50. Entre el grupo de palabras, escoja aquella palabra cuya función gramatical se distinga claramente de las otras 4.

- A. Los
- B. Unas
- C. Una
- D. Las
- E. Dos













79. \*-----\* www.riolearning.com\*

Texto N.º 4

Somos un pueblo en busca de su expresión. Para asumir este reto, se requiere una sana actitud científica. Mientras no hagamos el diagnóstico de nuestra realidad nacional, será absurdo proponernos recetas inspiradas en uno que otro modelo extranjero. Un inventario de esa realidad cultural nos mostrará la verdadera situación, no hay que sino buscar pacientemente en la historia. Ahí tropezamos con la necesidad de dar respuesta a varias interrogantes: en primer lugar, qué ocurre con el idioma; en segundo término, por qué no somos proclives al pentanonismo con que nuestra música nativa se aparta de la europea.

Luego nos interesará aclarar cuáles son los rasgos propios de eso que se ha dado en llamar nuestro “criollismo”. Se trata, en el fondo, de buscar los rasgos de nuestra autenticidad.

En el texto leído, el autor plantea principalmente

- A. la actitud científica que se debe tener para solucionar los problemas de la realidad nacional.
- B. el surgimiento de la identidad cultural a través del trabajo en conjunto.
- C. realizar un diagnóstico de la realidad cultural para empezar a construir nuestra identidad.
- D. un inventario que permita realizar solo un diagnóstico del problema.
- E. el empleo de la historia como herramienta fundamental para conocer la realidad nacional.

80. \*-----\* www.riolearning.com\*

Señale el antónimo correcto de la siguiente palabra:

Penuria

- A. Claridad
- B. Ninguna
- C. Hartura
- D. Precisión
- E. Riqueza

81. \*-----\* www.riolearning.com\*


Señale el antónimo correcto de la siguiente palabra:

Fecundo


- A. Inmaduro
- B. Ninguna de la anteriores
- C. Apagado
- D. Avejentado
- E. Estéril






90.  [www.riolearning.com](http://www.riolearning.com)  
Busque la palabra diferente dentro del grupo de palabras enlistadas. Existen 4 palabras que se parecen y solo 1 diferente.

- A. Prolífico
- B. Fecundo
- C. Floral
- D. Fértil
- E. Fructífero


91.  [www.riolearning.com](http://www.riolearning.com)  
Elegir dos palabras que completen la analogía:

..... es a pan como almendra es a .....


- A. Bollo - Turrón
- B. Harina - Turrón
- C. Bocado - Árbol
- D. Bollo - Árbol
- E. Harina - Avellana

92.  [www.riolearning.com](http://www.riolearning.com)  
Los pandilleros se abalanzaron contra su víctima para sustraerle todas sus pertenencias.

- A. ururparle
- B. desgravarle
- C. reintegrarle
- D. expoliarle
- E. espolearle

93.  [www.riolearning.com](http://www.riolearning.com)  
En el grupo de palabras existe una que no forma parte de la serie. Averigüe cuál:

- A. troneti
- B. eteugju
- C. lupma
- D. lqfbroioa
- E. pplea

94.  [www.riolearning.com](http://www.riolearning.com)  
Señale el antónimo correcto de la siguiente palabra:

Ambiguo

- A. Visible
- B. Seguro
- C. Ninguna
- D. Inequívoco
- E. Solitario



100.

\*-----\*

\*www.riolearning.com\*

Señale el antónimo correcto de la siguiente palabra:

Abrir

- A. Tapar
- B. Cerrar
- C. Ocultar
- D. Cubrir
- E. Bajar

**RAZONAMIENTO VERBAL****Answer Section****MULTIPLE CHOICE**

- |             |        |
|-------------|--------|
| 1. ANS: B   | PTS: 1 |
| 2. ANS: C   | PTS: 1 |
| 3. ANS: A   | PTS: 1 |
| 4. ANS: D   | PTS: 1 |
| 5. ANS: A   | PTS: 1 |
| 6. ANS: E   | PTS: 1 |
| 7. ANS: A   | PTS: 1 |
| 8. ANS: D   | PTS: 1 |
| 9. ANS: C   | PTS: 1 |
| 10. ANS: E  | PTS: 1 |
| 11. ANS: A  | PTS: 1 |
| 12. ANS: C  | PTS: 1 |
| 13. ANS: B  | PTS: 1 |
| 14. ANS: A  | PTS: 1 |
| 15. ANS: E  | PTS: 1 |
| 16. ANS: A  | PTS: 1 |
| 17. ANS: C  | PTS: 1 |
| 18. ANS: E  | PTS: 1 |
| 19. ANS: D  | PTS: 1 |
| 20. ANS: D  | PTS: 1 |
| 21. ANS: B  | PTS: 1 |
| 22. ANS: D  | PTS: 1 |
| 23. ANS: D  |        |
| A. Sargento |        |
| B. Coronel  |        |
| C. Teniente |        |
| D. Frio     |        |
| E. Cabo     |        |
| PTS: 1      |        |
| 24. ANS: D  | PTS: 1 |
| 25. ANS: E  | PTS: 1 |
| 26. ANS: B  | PTS: 1 |
| 27. ANS: A  | PTS: 1 |
| 28. ANS: A  | PTS: 1 |
| 29. ANS: C  | PTS: 1 |
| 30. ANS: A  | PTS: 1 |
| 31. ANS: E  | PTS: 1 |
| 32. ANS: B  | PTS: 1 |

33. ANS: C  
A. Viernes  
B. Calor  
C. Julio  
D. Lunes  
E. Agosto

PTS: 1

- |            |        |
|------------|--------|
| 34. ANS: A | PTS: 1 |
| 35. ANS: B | PTS: 1 |
| 36. ANS: E | PTS: 1 |
| 37. ANS: B | PTS: 1 |
| 38. ANS: A | PTS: 1 |
| 39. ANS: B | PTS: 1 |
| 40. ANS: B | PTS: 1 |
| 41. ANS: A | PTS: 1 |
| 42. ANS: A | PTS: 1 |
| 43. ANS: B | PTS: 1 |
| 44. ANS: C |        |

- A. Antes  
B. Albañil  
C. Despues  
D. Pronto  
E. Tarde

PTS: 1

45. ANS: C  
A. Perro  
B. Gato  
C. Mesa  
D. Canario  
E. Loro

PTS: 1

- |            |        |
|------------|--------|
| 46. ANS: D | PTS: 1 |
| 47. ANS: E | PTS: 1 |
| 48. ANS: D |        |
- A. Grabanzo  
B. Lenteja  
C. Alubia  
D. Arroz  
E. Silla

PTS: 1

- |            |        |
|------------|--------|
| 49. ANS: B | PTS: 1 |
| 50. ANS: E | PTS: 1 |
| 51. ANS: B | PTS: 1 |

52. ANS: A PTS: 1  
53. ANS: A PTS: 1  
54. ANS: D PTS: 1  
55. ANS: E PTS: 1  
56. ANS: C PTS: 1  
57. ANS: D PTS: 1  
58. ANS: B PTS: 1  
59. ANS: A PTS: 1  
60. ANS: A PTS: 1  
61. ANS: A PTS: 1  
62. ANS: B PTS: 1  
63. ANS: D PTS: 1  
64. ANS: C PTS: 1  
65. ANS: E PTS: 1  
66. ANS: B PTS: 1  
67. ANS: B PTS: 1  
68. ANS: B  
A. Lira  
B. Padre  
C. Madre  
D. Abuelo  
E. Tía  
PTS: 1  
69. ANS: D PTS: 1  
70. ANS: C PTS: 1  
71. ANS: B PTS: 1  
72. ANS: A PTS: 1  
73. ANS: B PTS: 1  
74. ANS: A PTS: 1  
75. ANS: D PTS: 1  
76. ANS: E PTS: 1  
77. ANS: A PTS: 1  
78. ANS: A PTS: 1  
79. ANS: C PTS: 1  
80. ANS: C PTS: 1  
81. ANS: E PTS: 1  
82. ANS: D PTS: 1  
83. ANS: B PTS: 1  
84. ANS: E PTS: 1  
85. ANS: C PTS: 1  
86. ANS: C PTS: 1  
87. ANS: B PTS: 1  
88. ANS: D PTS: 1  
89. ANS: B PTS: 1

90. ANS: C PTS: 1

91. ANS: B PTS: 1

92. ANS: C PTS: 1

93. ANS: B

A. Bolígrafo

B. Juguete

C. Pluma

D. Tintero

E. Papel

PTS: 1

94. ANS: D PTS: 1

95. ANS: E PTS: 1

96. ANS: D PTS: 1

97. ANS: A PTS: 1

98. ANS: C PTS: 1

99. ANS: D PTS: 1

100. ANS: B PTS: 1

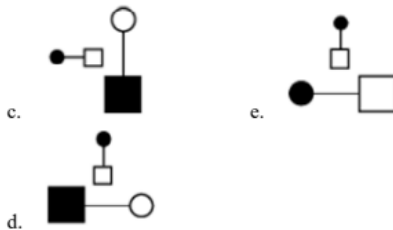
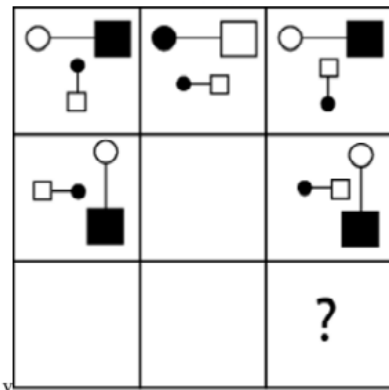
# Anexo

TAE20\_001\_001 ID:A

## Modelo de Examen de Acceso a la Educación Superior TAE20\_001\_001 ID: A

[www.riolcarning.com](http://www.riolcarning.com)

¿qué falta?



En la parte superior derecha del documento se muestra un código que indica el tipo de examen, número de preguntas y el ID del TEST (se cuenta con cuatro A, B, C, D)

Esta información te permitirá buscar el solucionario.

El solucionario lo puedes encontrar en nuestras redes sociales o en la página [www.multimevi.com](http://www.multimevi.com) en la sección DESCARGAS

Aula virtual

[www.riolearning.com](http://www.riolearning.com)



Ejercicios Acceso a la Educación Superior tiene licencia [CC BY-NC 4.0](https://creativecommons.org/licenses/by-nc/4.0/) © 2 por [EdFr@MeVi](mailto:EdFr@MeVi)





Forma

Test Version

Grid for Test Version

Nombre: \_\_\_\_\_

Asignatura: \_\_\_\_\_

Fecha: \_\_\_\_\_

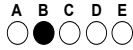
- A B C D

Cédula - Código

Grid for Cédula - Código (0-9)

- Utilice lápiz para marcar la respuesta.
Marque un círculo completo
Borre completamente el círculo para marcar una nueva respuesta

Ejemplo



Calificación

Empty box for Calificación

Main grid of 100 questions (1-100) with options A-E



ENLACE	DETALLE	QR
<a href="http://www.multimevi.com/">http://www.multimevi.com/</a>	Página web MULTIMEVI, donde encontrarás noticias y recursos	
<a href="https://t.me/+Klr3YaM42_ZhZTIx">https://t.me/+Klr3YaM42_ZhZTIx</a>	Grupo de apoyo en TELEGRAM	
<a href="https://chat.whatsapp.com/IQuCCcZjtLjIkLfgzXo68Y">https://chat.whatsapp.com/IQuCCcZjtLjIkLfgzXo68Y</a>	<u>GRUPO DE WHATSAPP</u>	
<a href="https://whatsapp.com/channel/0029VaBB2zQHwXb5Vhn9Yw1W">https://whatsapp.com/channel/0029VaBB2zQHwXb5Vhn9Yw1W</a>	Canal de noticias WhatsApp	
<a href="https://www.facebook.com/multimevi.ec/">https://www.facebook.com/multimevi.ec/</a>	Perfil de facebook	
<a href="https://www.facebook.com/groups/multimevi">https://www.facebook.com/groups/multimevi</a>	Grupo FULL Rectivos	
<a href="https://www.tiktok.com/@multimevi">https://www.tiktok.com/@multimevi</a>	Canal de TIK TOK	
<a href="https://www.instagram.com/multimevi.ec/">https://www.instagram.com/multimevi.ec/</a>	Canal de Instagram	
<a href="https://twitter.com/multimevi">https://twitter.com/multimevi</a>	Red X	

# Modelo L

## Plataforma MOODLE

 [www.riolearning.com](http://www.riolearning.com)

## Página Web

[www.multimevi.com](http://www.multimevi.com)



## Redes Sociales



## Procesos



**ACCESO** a la Educación Superior  
SENESCYT

**QUIERO SER MAESTRO**  
Ministerio de Educación