



Razonamiento Verbal

Preguntas modelo
examen de acceso a la educación superior

Modelo K

Ejercicios

RAZONAMIENTO VERBAL

Opción Múltiple

Elige la opción que complete mejor el enunciado o que responda mejor a la pregunta.

1. *-----* www.riolearning.com*
- Elegir dos palabras que completen la analogía:
- es a profesor como aprender es a
- A. Demostrar - Educador
 - B. Vocación - Escuela
 - C. Enseñar - Estudiante
 - D. Educar - Maestro
 - E. Comprender - Niño
2. *-----* www.riolearning.com*
- Entre el grupo de palabras, escoja aquella palabra cuya función gramatical se distinga claramente de las otras 4.
- A. Limpio
 - B. Corazón
 - C. Benigno
 - D. Amarillo
 - E. Sucio
3. *-----* www.riolearning.com*
- Entre el grupo de palabras, escoja aquella palabra cuya función gramatical se distinga claramente de las otras 4.
- A. Unas
 - B. Los
 - C. Dos
 - D. Una
 - E. Las
4. *-----* www.riolearning.com*
- Entre el grupo de palabras, escoja aquella palabra cuya función gramatical se distinga claramente de las otras 4.
- A. Odio
 - B. Esperanza
 - C. Tristeza
 - D. Alegría
 - E. Desesperanza

10. *-----*-----*-----* www.riolearning.com *

Elegir dos palabras que completen la analogía:

..... es a gato como queso es a

- A. Leche - Ratón
- B. Uña - Oreja
- C. Bigote - Pastor
- D. Fuego - Cabra
- E. Calor - Tendero

11. *-----*-----*-----* www.riolearning.com *

Señale el antónimo correcto de la siguiente palabra:

Débil

- A. Rígido
- B. Insano
- C. Duro
- D. Ninguna
- E. Sano

12. *-----*-----*-----* www.riolearning.com *

.....: Inicio de una acción que se frustra antes de llegar a su término.

- A. conato
- B. intento
- C. fingimiento
- D. simulacro
- E. reaccion

13. *-----*-----*-----* www.riolearning.com *

Busque la palabra diferente dentro del grupo de palabras enlistadas. Existen 4 palabras que se parecen y solo 1 diferente.

- A. Almanaque
- B. Periódico
- C. Revista
- D. Novela
- E. Catálogo

14. *-----*-----*-----* www.riolearning.com *

Los pandilleros se abalanzaron contra su víctima para sustraerle todas sus pertenencias.

- A. reintegrarle
- B. desgravarle
- C. ururparle
- D. expoliarle
- E. espolearle

15. *-----*-----*-----* www.riolearning.com *

Señale el antónimo correcto de la siguiente palabra:

Antes

- A. Mañana
- B. Después
- C. Futuro
- D. Ahora
- E. Ninguna

16. *-----*-----*-----* www.riolearning.com *

.....: Conjunto de personas que tienen un mismo ejercicio, profesión o estado social.

- A. gremio
- B. corporacion
- C. camara
- D. asociacion
- E. caterva

17. *-----*-----*-----* www.riolearning.com *

Analogías.

PACIENTE : HOSPITAL ::

- A. bombero : incendio
- B. policía : comisaría
- C. facineroso : juicio
- D. vendedor : tienda
- E. anciano : asilo

18. *-----*-----*-----* www.riolearning.com *

Señale el antónimo correcto de la siguiente palabra:

Ancho

- A. Pequeño
- B. Estrecho
- C. Oprimido
- D. Ninguna
- E. Flaco

47. *-----* www.riolearning.com*

Entre el grupo de palabras, escoja aquella palabra cuya función gramatical se distinga claramente de las otras 4.

- A. Tras
- B. Hoy
- C. Mientras
- D. Nunca
- E. Despacio

48. *-----* www.riolearning.com*

Elegir dos palabras que completen la analogía:

..... es a España como Texas es a

- A. Cataluña - Estados Unidos
- B. Portugal - Canadá
- C. Madrid - Nueva York
- D. Galicia - México
- E. Valencia - Colorado

49. *-----* www.riolearning.com*

Busque la palabra diferente dentro del grupo de palabras enlistadas. Existen 4 palabras que se parecen y solo 1 diferente.

- A. Rodilla
- B. Talón
- C. Muñeca
- D. Codo
- E. Brazo

50. *-----* www.riolearning.com*

Señale el antónimo correcto de la siguiente palabra:

Alto

- A. Bajo
- B. Humilde
- C. Crecido
- D. Hundido
- E. Elevado

51. *-----* www.riolearning.com*

Señale el antónimo correcto de la siguiente palabra:

Amorfo

- A. Informe
- B. Configurado
- C. Multifórmico
- D. Ninguna
- E. Isomorfo

71. *-----* www.riolearning.com*

Entre el grupo de palabras, escoja aquella palabra cuya función gramatical se distinga claramente de las otras 4.

- A. Ni
- B. So
- C. Y
- D. Pero
- E. Ya

72. *-----* www.riolearning.com*

Conectores Lógicos

Un ecosistema es un sistema ecológico,, una entidad circunscrita en el tiempo el espacio que incluye no solo los organismos que en ella habitan también las condiciones físicas.

- A. o sea - asimismo - si no
- B. vale decir - pero - si no
- C. es decir - y - sino
- D. por ende - o - así mismo
- E. asimismo - o - pues

73. *-----* www.riolearning.com*

Busque la palabra diferente dentro del grupo de palabras enlistadas. Existen 4 palabras que se parecen y solo 1 diferente.

- A. Castigo
- B. Agravio
- C. Ultraje
- D. Afrenta
- E. Ofensa

74. *-----* www.riolearning.com*

Voy a juntar dinero en el banco para comprar tus útiles escolares con mi tarjea de débito.

- A. almacenar
- B. amasar
- C. depositar
- D. ahorrar
- E. reunir

75. *-----* www.riolearning.com*

Analogías.

DEIDAD : VENUS ::

- A. cometa : astro
- B. leyenda : cuento
- C. religión : judaísmo
- D. Hermes : divinidad
- E. hipocampo : pez

76. *-----* www.riolearning.com *

Texto N.º 4

Somos un pueblo en busca de su expresión. Para asumir este reto, se requiere una sana actitud científica. Mientras no hagamos el diagnóstico de nuestra realidad nacional, será absurdo proponernos recetas inspiradas en uno que otro modelo extranjero. Un inventario de esa realidad cultural nos mostrará la verdadera situación, no hay que sino buscar pacientemente en la historia. Ahí tropezamos con la necesidad de dar respuesta a varias interrogantes: en primer lugar, qué ocurre con el idioma; en segundo término, por qué no somos proclives al pentanonismo con que nuestra música nativa se aparta de la europea.

Luego nos interesará aclarar cuáles son los rasgos propios de eso que se ha dado en llamar nuestro “criollismo”. Se trata, en el fondo, de buscar los rasgos de nuestra autenticidad.

En el texto leído, el autor plantea principalmente

- A. el surgimiento de la identidad cultural a través del trabajo en conjunto.
- B. el empleo de la historia como herramienta fundamental para conocer la realidad nacional.
- C. un inventario que permita realizar solo un diagnóstico del problema.
- D. realizar un diagnóstico de la realidad cultural para empezar a construir nuestra identidad.
- E. la actitud científica que se debe tener para solucionar los problemas de la realidad nacional.

77. *-----* www.riolearning.com *

Señale el antónimo correcto de la siguiente palabra:

Displicente

- A. Humilde
- B. Agradable
- C. Obediente
- D. Calmoso
- E. Sumiso

78. *-----* www.riolearning.com *

Entre el grupo de palabras, escoja aquella palabra cuya función gramatical se distinga claramente de las otras 4.

- A. Cual
- B. Acaso
- C. Que
- D. Cuales
- E. Quienes

RAZONAMIENTO VERBAL

Answer Section

MULTIPLE CHOICE

- | | |
|------------|--------|
| 1. ANS: C | PTS: 1 |
| 2. ANS: B | PTS: 1 |
| 3. ANS: C | PTS: 1 |
| 4. ANS: A | PTS: 1 |
| 5. ANS: D | PTS: 1 |
| 6. ANS: A | PTS: 1 |
| 7. ANS: C | PTS: 1 |
| 8. ANS: C | PTS: 1 |
| 9. ANS: A | PTS: 1 |
| 10. ANS: A | PTS: 1 |
| 11. ANS: D | PTS: 1 |
| 12. ANS: A | PTS: 1 |
| 13. ANS: A | PTS: 1 |
| 14. ANS: A | PTS: 1 |
| 15. ANS: B | PTS: 1 |
| 16. ANS: A | PTS: 1 |
| 17. ANS: E | PTS: 1 |
| 18. ANS: B | PTS: 1 |
| 19. ANS: E | PTS: 1 |
| 20. ANS: B | PTS: 1 |
| 21. ANS: A | PTS: 1 |
| 22. ANS: D | PTS: 1 |
| 23. ANS: C | PTS: 1 |
| 24. ANS: A | PTS: 1 |
| 25. ANS: B | PTS: 1 |
| 26. ANS: D | PTS: 1 |

- A. Bolígrafo
- B. Juguete
- C. Pluma
- D. Tintero
- E. Papel

PTS: 1

- | | |
|------------|--------|
| 27. ANS: A | PTS: 1 |
| 28. ANS: C | PTS: 1 |
| 29. ANS: D | PTS: 1 |
| 30. ANS: D | PTS: 1 |
| 31. ANS: A | PTS: 1 |
| 32. ANS: D | PTS: 1 |
| 33. ANS: B | PTS: 1 |

34. ANS: D
A. Antes
B. Albañil
C. Despues
D. Pronto
E. Tarde

PTS: 1

35. ANS: E PTS: 1
36. ANS: D PTS: 1
37. ANS: B
A. Perro
B. Gato
C. Mesa
D. Canario
E. Loro

PTS: 1

38. ANS: A PTS: 1
39. ANS: B PTS: 1
40. ANS: D PTS: 1
41. ANS: E PTS: 1
42. ANS: C PTS: 1
43. ANS: A PTS: 1
44. ANS: D PTS: 1
45. ANS: C PTS: 1
46. ANS: C PTS: 1
47. ANS: A PTS: 1
48. ANS: A PTS: 1
49. ANS: E PTS: 1
50. ANS: A PTS: 1
51. ANS: B PTS: 1
52. ANS: A PTS: 1
53. ANS: E PTS: 1
54. ANS: E PTS: 1
55. ANS: A PTS: 1
56. ANS: B PTS: 1
57. ANS: A PTS: 1
58. ANS: A
A. Lira
B. Padre
C. Madre
D. Abuelo
E. Tía

PTS: 1

59. ANS: E PTS: 1

60. ANS: A PTS: 1
61. ANS: B PTS: 1
62. ANS: B PTS: 1
63. ANS: E PTS: 1
64. ANS: D PTS: 1
65. ANS: A PTS: 1
66. ANS: E PTS: 1
67. ANS: E PTS: 1
68. ANS: C PTS: 1

69. ANS: E
A. Grabanzo
B. Lenteja
C. Alubia
D. Arroz
E. Silla

PTS: 1

70. ANS: A PTS: 1
71. ANS: B PTS: 1
72. ANS: C PTS: 1
73. ANS: A PTS: 1
74. ANS: C PTS: 1
75. ANS: C PTS: 1
76. ANS: D PTS: 1
77. ANS: B PTS: 1
78. ANS: B PTS: 1

79. ANS: D
A. Sargento
B. Coronel
C. Teniente
D. Frio
E. Cabo

PTS: 1

80. ANS: E PTS: 1
81. ANS: C PTS: 1
82. ANS: C PTS: 1
83. ANS: C PTS: 1
84. ANS: B PTS: 1
85. ANS: A PTS: 1
86. ANS: D PTS: 1
87. ANS: E PTS: 1
88. ANS: B PTS: 1
89. ANS: E PTS: 1
90. ANS: B PTS: 1
91. ANS: B PTS: 1

92. ANS: D PTS: 1
93. ANS: D PTS: 1
94. ANS: E PTS: 1
95. ANS: B PTS: 1
96. ANS: B PTS: 1
97. ANS: B
A. Viernes
B. Calor
C. Julio
D. Lunes
E. Agosto
- PTS: 1
98. ANS: E PTS: 1
99. ANS: B PTS: 1
100. ANS: A PTS: 1

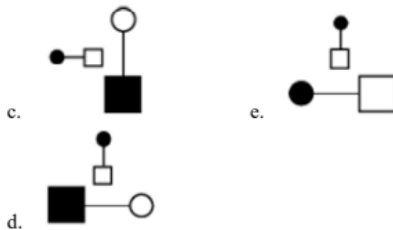
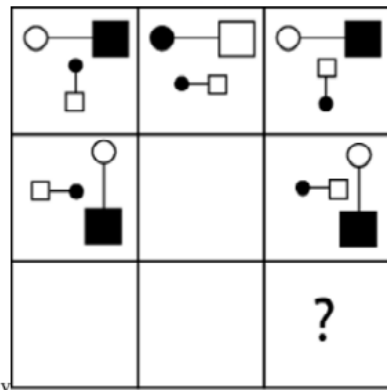
Anexo

TAE20_001_001 ID:A

Modelo de Examen de Acceso a la Educación Superior TAE20_001_001 ID: A

www.riolcarning.com

¿qué falta?



En la parte superior derecha del documento se muestra un código que indica el tipo de examen, número de preguntas y el ID del TEST (se cuenta con cuatro A, B, C, D)

Esta información te permitirá buscar el solucionario.

El solucionario lo puedes encontrar en nuestras redes sociales o en la página www.multimevi.com en la sección DESCARGAS

Aula virtual

www.riolearning.com



Ejercicios Acceso a la Educación Superior tiene licencia [CC BY-NC 4.0](https://creativecommons.org/licenses/by-nc/4.0/) © 2 por EdFr@MeVi



Forma

Test Version

--	--	--	--	--	--	--	--	--	--	--

Nombre: _____

Asignatura: _____

Fecha: _____

A

B

C

D

0 0 0 0 0 0 0 0 0

1 1 1 1 1 1 1 1 1

2 2 2 2 2 2 2 2 2

3 3 3 3 3 3 3 3 3

4 4 4 4 4 4 4 4 4

5 5 5 5 5 5 5 5 5

6 6 6 6 6 6 6 6 6

7 7 7 7 7 7 7 7 7

8 8 8 8 8 8 8 8 8

9 9 9 9 9 9 9 9 9

Cédula - Código

Ejemplo

A B C D E

Calificación

--

- Utilice lápiz para marcar la respuesta.
- Marque un círculo completo
- Borre completamente el círculo para marcar una nueva respuesta

1 A B C D E

2 A B C D E

3 A B C D E

4 A B C D E

5 A B C D E

6 A B C D E

7 A B C D E

8 A B C D E

9 A B C D E

10 A B C D E

11 A B C D E

12 A B C D E

13 A B C D E

14 A B C D E

15 A B C D E

16 A B C D E

17 A B C D E

18 A B C D E

19 A B C D E

20 A B C D E

21 A B C D E

22 A B C D E

23 A B C D E

24 A B C D E

25 A B C D E

26 A B C D E

27 A B C D E

28 A B C D E

29 A B C D E

30 A B C D E

31 A B C D E

32 A B C D E

33 A B C D E

34 A B C D E

35 A B C D E

36 A B C D E

37 A B C D E

38 A B C D E

39 A B C D E

40 A B C D E

41 A B C D E

42 A B C D E

43 A B C D E

44 A B C D E

45 A B C D E

46 A B C D E

47 A B C D E

48 A B C D E

49 A B C D E

50 A B C D E

51 A B C D E

52 A B C D E

53 A B C D E

54 A B C D E

55 A B C D E

56 A B C D E

57 A B C D E

58 A B C D E

59 A B C D E

60 A B C D E

61 A B C D E

62 A B C D E

63 A B C D E

64 A B C D E

65 A B C D E

66 A B C D E

67 A B C D E

68 A B C D E

69 A B C D E

70 A B C D E

71 A B C D E

72 A B C D E

73 A B C D E

74 A B C D E

75 A B C D E

76 A B C D E

77 A B C D E

78 A B C D E

79 A B C D E

80 A B C D E

81 A B C D E

82 A B C D E

83 A B C D E

84 A B C D E

85 A B C D E

86 A B C D E

87 A B C D E

88 A B C D E

89 A B C D E

90 A B C D E

91 A B C D E

92 A B C D E

93 A B C D E

94 A B C D E

95 A B C D E

96 A B C D E

97 A B C D E

98 A B C D E

99 A B C D E

100 A B C D E



ENLACE	DETALLE	QR
http://www.multimevi.com/	Página web MULTIMEVI, donde encontrarás noticias y recursos	
https://t.me/+Klr3YaM42_ZhZTIx	Grupo de apoyo en TELEGRAM	
https://chat.whatsapp.com/IQuCCcZjtLjIkLfgzXo68Y	<u>GRUPO DE WHATSAPP</u>	
https://whatsapp.com/channel/0029VaBB2zQHwXb5Vhn9Yw1W	Canal de noticias WhatsApp	
https://www.facebook.com/multimevi.ec/	Perfil de facebook	
https://www.facebook.com/groups/multimevi	Grupo FULL Rectivos	
https://www.tiktok.com/@multimevi	Canal de TIK TOK	
https://www.instagram.com/multimevi.ec/	Canal de Instagram	
https://twitter.com/multimevi	Red X	

Modelo K

Plataforma MOODLE

 www.riolearning.com

Página Web

www.multimevi.com



Redes Sociales



Procesos



ACCESO a la Educación Superior
SENESCYT

QUIERO SER MAESTRO
Ministerio de Educación