



Razonamiento Verbal

Preguntas modelo
examen de acceso a la educación superior

Modelo I

Ejercicios

RAZONAMIENTO VERBAL

Opción Múltiple

Elige la opción que complete mejor el enunciado o que responda mejor a la pregunta.

1. *-----* www.riolearning.com *
.....: Persona que sigue la moda o imita con afectación las maneras, opiniones de aquellos a quienes consideran distinguidos.
A. alienado
B. esnob
C. palurdo
D. excentrico
E. libertino
2. *-----* www.riolearning.com *
Entre el grupo de palabras, escoja aquella palabra cuya función gramatical se distinga claramente de las otras 4.
A. Color
B. Pensar
C. Correr
D. Jugar
E. Saltar
3. *-----* www.riolearning.com *
Busque la palabra diferente dentro del grupo de palabras enlistadas. Existen 4 palabras que se parecen y solo 1 diferente.
A. Canela
B. Cacao
C. Vainilla
D. Menta
E. Pastel
4. *-----* www.riolearning.com *
Elegir dos palabras que completen la analogía:
..... es a cadena como cuenta es a

- A. Encadenar - Collar
- B. Eslabón - Collar
- C. Eslabón - Perla
- D. Hierro - Collar
- E. Reloj - Perla

5. *-----* www.riolearning.com*

Entre el grupo de palabras, escoja aquella palabra cuya función gramatical se distinga claramente de las otras 4.

- A. Pero
- B. Ya
- C. Y
- D. So
- E. Ni

6. *-----* www.riolearning.com*

Conectores Lógicos

La mayoría de países latinoamericanos muestra positivas cifras de crecimiento económico, reflejadas en el PBI;, sus pobladores mueren de hambre, los gobernantes deben recordar que el principal enemigo es la pobreza la exclusión no la carrera armamentista.

- A. además - y - a causa de - pero
- B. por lo tanto - de ahí que - o - y
- C. sin embargo - por ello - y - mas
- D. con que - luego - o - y
- E. pero - puesto que - más - pues

7. *-----* www.riolearning.com*

Elegir dos palabras que completen la analogía:

..... es a gato como queso es a

- A. Uña - Oreja
- B. Calor - Tendero
- C. Bigote - Pastor
- D. Fuego - Cabra
- E. Leche - Ratón

8. *-----* www.riolearning.com*

Busque la palabra diferente dentro del grupo de palabras enlistadas. Existen 4 palabras que se parecen y solo 1 diferente.

- A. Talón
- B. Codo
- C. Muñeca
- D. Rodilla
- E. Brazo

9. *-----*-----*-----* www.riolearning.com *

Señale el antónimo correcto de la siguiente palabra:

Lejos

- A. Ninguna
- B. Adyacente
- C. Cerca
- D. Aquí
- E. Tocante

10. *-----*-----*-----* www.riolearning.com *

Elegir dos palabras que completen la analogía:

..... es a España como Texas es a

- A. Valencia - Colorado
- B. Galicia - Méjico
- C. Cataluña - Estados unidos
- D. Portugal - Cánada
- E. Madrid - Nueva York

11. *-----*-----*-----* www.riolearning.com *

.....: Inicio de una acción que se frustra antes de llegar a su término.

- A. simulacro
- B. reaccion
- C. conato
- D. intento
- E. fingimiento

12. *-----*-----*-----* www.riolearning.com *

Señale el antónimo correcto de la siguiente palabra:

Liso

- A. Ondulado
- B. Opaco
- C. Ninguna
- D. Montañoso
- E. Rugoso

13. *-----*-----*-----* www.riolearning.com *

Señale el antónimo correcto de la siguiente palabra:

Antes

- A. Después
- B. Ninguna
- C. Ahora
- D. Futuro
- E. Mañana

14. *-----*-----*-----* www.riolearning.com *

Elegir dos palabras que completen la analogía:

..... es a periódico como pinacoteca es a

- A. ABC - Picasso
- B. Rotatorio - Estable
- C. El País - Pintura
- D. Diario - Cuadro
- E. Hemeroteca - Cuadro

15. *-----*-----*-----* www.riolearning.com *

Los pandilleros se abalanzaron contra su víctima para sustraerle todas sus pertenencias.

- A. espolearle
- B. ururparle
- C. reintegrarle
- D. expoliarle
- E. desgravarle

16. *-----*-----*-----* www.riolearning.com *

En el grupo de palabras existe una que no forma parte de la serie. Averigüe cual:

- A. serevin
- B. nsleu
- C. tosgoa
- D. lioju
- E. aolrc

17. *-----*-----*-----* www.riolearning.com *

Entre el grupo de palabras, escoja aquella palabra cuya función gramatical se distinga claramente de las otras 4.

- A. Desastre
- B. Río
- C. Molino
- D. Catástrofe
- E. Aguacero

18. *-----*-----*-----* www.riolearning.com *

En el grupo de palabras existe una que no forma parte de la serie. Averigüe cual:

- A. pplea
- B. eteugju
- C. troneti
- D. lupma
- E. lgfbroioa

19. *-----*-----*-----* www.riolearning.com *

Señale el antónimo correcto de la siguiente palabra:

Limpio

- A. Sucio
- B. Enrevesado
- C. Ninguna
- D. Oscuro
- E. Emborronado

20. *-----*-----*-----* www.riolearning.com *

Busque la palabra diferente dentro del grupo de palabras enlistadas. Existen 4 palabras que se parecen y solo 1 diferente.

- A. Novela
- B. Periódico
- C. Revista
- D. Almanaque
- E. Catálogo

21. *-----*-----*-----* www.riolearning.com *

Entre el grupo de palabras, escoja aquella palabra cuya función gramatical se distinga claramente de las otras 4.

- A. Hoy
- B. Tras
- C. Despacio
- D. Nunca
- E. Mientras

22. *-----*-----*-----* www.riolearning.com *

Señale el antónimo correcto de la siguiente palabra:

Enfermo

- A. Achacoso
- B. Perenne
- C. Vivo
- D. Sano
- E. Delgado

23. *-----*-----*-----* www.riolearning.com *

Elegir dos palabras que completen la analogía:

..... es a guerrero como pluma es a

- A. Armadura - Volar
- B. Uniforme - Tintero
- C. Combate - Paloma
- D. Espada - Escritor
- E. Taza - Tinta

24. *-----* www.riolearning.com*
- Entre el grupo de palabras, escoja aquella palabra cuya función gramatical se distinga claramente de las otras 4.
- A. Lápiz
 - B. Duermo
 - C. Estudia
 - D. Cabe
 - E. Bajo
25. *-----* www.riolearning.com*
- Entre el grupo de palabras, escoja aquella palabra cuya función gramatical se distinga claramente de las otras 4.
- A. Sucio
 - B. Amarillo
 - C. Limpio
 - D. Benigno
 - E. Corazón
26. *-----* www.riolearning.com*
- Busque la palabra diferente dentro del grupo de palabras enlistadas. Existen 4 palabras que se parecen y solo 1 diferente.
- A. Fructífero
 - B. Floral
 - C. Fecundo
 - D. Fértil
 - E. Prolífico
27. *-----* www.riolearning.com*
- Señale el antónimo correcto de la siguiente palabra:
- Inservible
- A. Ninguna
 - B. Caro
 - C. Entero
 - D. Bueno
 - E. Útil
28. *-----* www.riolearning.com*
- Busque la palabra diferente dentro del grupo de palabras enlistadas. Existen 4 palabras que se parecen y solo 1 diferente.
- A. Pichón
 - B. Gallina
 - C. Ternera
 - D. Cordero
 - E. Potro

29. *-----* www.riolearning.com*

Busque la palabra diferente dentro del grupo de palabras enlistadas. Existen 4 palabras que se parecen y solo 1 diferente.

- A. Arista
- B. Diámetro
- C. Bisectriz
- D. Ángulo
- E. Tangente

30. *-----* www.riolearning.com*

Señale el antónimo correcto de la siguiente palabra:

Gordo

- A. Estrecho
- B. Ninguna
- C. Ligero
- D. Flaco
- E. Leve

31. *-----* www.riolearning.com*

Señale el antónimo correspondiente de la siguiente palabra:

Blanco

- A. Manchado
- B. Negro
- C. Lóbrego
- D. Oscuro
- E. Amarillo

32. *-----* www.riolearning.com*

Hay serias dudas respecto a la imparcialidad con la que se desarrolla el juicio contra los acusados de corrupción.

- A. probidad
- B. sobriedad
- C. santidad
- D. indigencia
- E. templanza

33. *-----* www.riolearning.com*

Entre el grupo de palabras, escoja aquella palabra cuya función gramatical se distinga claramente de las otras 4.

- A. Nos
- B. Estos
- C. Aquellos
- D. Esos
- E. Esotro

38. *-----*-----*-----* www.riolearning.com *

Elegir dos palabras que completen la analogía:

..... es a algodón como lingote es a

- A. Rama - Plata
- B. Rama - Columnario
- C. Planta - Hierro
- D. Vegetal - Mineral
- E. Bala - Oro

39. *-----*-----*-----* www.riolearning.com *

Jamás nos hinquemos de rodillas ante la arbitrariedad, luchemos contra ella.

- A. deferencia
- B. coherencia
- C. ecuanimidad
- D. democracia
- E. contumacia

40. *-----*-----*-----* www.riolearning.com *

Entre el grupo de palabras, escoja aquella palabra cuya función gramatical se distinga claramente de las otras 4.

- A. Hacia
- B. Sobre
- C. Entre
- D. En
- E. Pues

41. *-----*-----*-----* www.riolearning.com *

Entre el grupo de palabras, escoja aquella palabra cuya función gramatical se distinga claramente de las otras 4.

- A. Bastante
- B. Sin
- C. De
- D. Con
- E. A

42. *-----*-----*-----* www.riolearning.com *

Señale el antónimo correcto de la siguiente palabra:

Amorfo

- A. Isomorfo
- B. Multiforme
- C. Informe
- D. Configurado
- E. Ninguna

47. *-----* www.riolearning.com*

Busque la palabra diferente dentro del grupo de palabras enlistadas. Existen 4 palabras que se parecen y solo 1 diferente.

- A. Pato
- B. Gallo
- C. Vaca
- D. Carnero
- E. Caballo

48. *-----* www.riolearning.com*

Elegir dos palabras que completen la analogía:

..... es a libro como nombre es a

- A. Papel - Idioma
- B. Título - Persona
- C. Página - Apellido
- D. Materia - Objeto
- E. Autor - Sustantivo

49. *-----* www.riolearning.com*

Texto N.º 4

Somos un pueblo en busca de su expresión. Para asumir este reto, se requiere una sana actitud científica. Mientras no hagamos el diagnóstico de nuestra realidad nacional, será absurdo proponernos recetas inspiradas en uno que otro modelo extranjero. Un inventario de esa realidad cultural nos mostrará la verdadera situación, no hay que sino buscar pacientemente en la historia. Ahí tropezamos con la necesidad de dar respuesta a varias interrogantes: en primer lugar, qué ocurre con el idioma; en segundo término, por qué no somos proclives al pentanonismo con que nuestra música nativa se aparta de la europea.

Luego nos interesará aclarar cuáles son los rasgos propios de eso que se ha dado en llamar nuestro “criollismo”. Se trata, en el fondo, de buscar los rasgos de nuestra autenticidad.

En el texto leído, el autor plantea principalmente

- A. un inventario que permita realizar solo un diagnóstico del problema.
- B. la actitud científica que se debe tener para solucionar los problemas de la realidad nacional.
- C. el empleo de la historia como herramienta fundamental para conocer la realidad nacional.
- D. realizar un diagnóstico de la realidad cultural para empezar a construir nuestra identidad.
- E. el surgimiento de la identidad cultural a través del trabajo en conjunto.

50. *-----*-----*-----* www.riolearning.com *

Elegir dos palabras que completen la analogía:

..... es a sociedad como elemento es a

- A. Individuo - Conjunto
- B. Plural - Femenino
- C. Plural - Masculino
- D. Solidario - Mancomunado
- E. Socio - Singular

51. *-----*-----*-----* www.riolearning.com *

Elegir dos palabras que completen la analogía:

..... es a presión como pluviómetro es a

- A. Termómetro - Humedad
- B. Agua - Hidrógeno
- C. Aire - Oxígeno
- D. Bárometro - Lluvia
- E. Barómetro - Temperatura

52. *-----*-----*-----* www.riolearning.com *

.....: Conjunto de personas que tienen un mismo ejercicio, profesión o estado social.

- A. corporacion
- B. asociacion
- C. gremio
- D. caterva
- E. camara

53. *-----*-----*-----* www.riolearning.com *

Busque la palabra diferente dentro del grupo de palabras enlistadas. Existen 4 palabras que se parecen y solo 1 diferente.

- A. Decadente
- B. Década
- C. Decena
- D. Decálogo
- E. Decimal

54. *-----*-----*-----* www.riolearning.com *

Entre el grupo de palabras, escoja aquella palabra cuya función gramatical se distinga claramente de las otras 4.

- A. Ésos
- B. Aquel
- C. Éste
- D. Que
- E. Ése

77. *-----* www.riolearning.com*

En el grupo de palabras existe una que no forma parte de la serie. Averigüe cual:

- A. tgoa
- B. smea
- C. rrope
- D. orlo
- E. iorcnaa

78. *-----* www.riolearning.com*

Señale el antónimo correcto de la siguiente palabra:

Estático

- A. Enérgico
- B. Dinámico
- C. Agil
- D. Ligero
- E. Impetuoso

79. *-----* www.riolearning.com*

Señale el antónimo correcto de la siguiente palabra:

Dormido

- A. Listo
- B. Diligente
- C. Tenso
- D. Despierto
- E. Somnoliento

80. *-----* www.riolearning.com*

Señale el antónimo correcto de la siguiente palabra:

Bajar

- A. Ninguna
- B. Subir
- C. Hundir
- D. Tregar
- E. Crecer

81. *-----* www.riolearning.com*

En el grupo de palabras existe una que no forma parte de la serie. Averigüe cual:

- A. zrora
- B. zoanbrga
- C. jtlnaee
- D. bluiiaa
- E. allis

82. *-----* www.riolearning.com*

En el grupo de palabras existe una que no forma parte de la serie. Averigüe cual:

- A. gtnoears
- B. lenoroc
- C. oifr
- D. obca
- E. tienntee

83. *-----* www.riolearning.com*

Señale el antónimo correcto de la siguiente palabra:

Presunción

- A. Pobreza
- B. Infamia
- C. Humildad
- D. Cortedad
- E. Ninguna

84. *-----* www.riolearning.com*

Entre el grupo de palabras, escoja aquella palabra cuya función gramatical se distinga claramente de las otras 4.

- A. Que
- B. Acaso
- C. Cual
- D. Quienes
- E. Cuales

85. *-----* www.riolearning.com*

Conectores Lógicos

Un ecosistema es un sistema ecológico,, una entidad circunscrita en el tiempo el espacio que incluye no solo los organismos que en ella habitan también las condiciones físicas.

- A. asimismo - o - pues
- B. es decir - y - sino
- C. vale decir - pero - si no
- D. o sea - asimismo - si no
- E. por ende - o - así mismo

100.

www.riolearning.com

Busque la palabra diferente dentro del grupo de palabras enlistadas. Existen 4 palabras que se parecen y solo 1 diferente.

- A. Bolsa
- B. Cubo
- C. Maleta
- D. Cisterna
- E. Cesta

RAZONAMIENTO VERBAL

Answer Section

MULTIPLE CHOICE

- | | |
|--------------|--------|
| 1. ANS: B | PTS: 1 |
| 2. ANS: A | PTS: 1 |
| 3. ANS: E | PTS: 1 |
| 4. ANS: B | PTS: 1 |
| 5. ANS: D | PTS: 1 |
| 6. ANS: C | PTS: 1 |
| 7. ANS: E | PTS: 1 |
| 8. ANS: E | PTS: 1 |
| 9. ANS: C | PTS: 1 |
| 10. ANS: C | PTS: 1 |
| 11. ANS: C | PTS: 1 |
| 12. ANS: E | PTS: 1 |
| 13. ANS: A | PTS: 1 |
| 14. ANS: E | PTS: 1 |
| 15. ANS: C | PTS: 1 |
| 16. ANS: E | |
| A. Viernes | |
| B. Calor | |
| C. Julio | |
| D. Lunes | |
| E. Agosto | |
| PTS: 1 | |
| 17. ANS: D | PTS: 1 |
| 18. ANS: B | |
| A. Bolígrafo | |
| B. Juguete | |
| C. Pluma | |
| D. Tintero | |
| E. Papel | |
| PTS: 1 | |
| 19. ANS: A | PTS: 1 |
| 20. ANS: D | PTS: 1 |
| 21. ANS: B | PTS: 1 |
| 22. ANS: D | PTS: 1 |
| 23. ANS: D | PTS: 1 |
| 24. ANS: A | PTS: 1 |
| 25. ANS: E | PTS: 1 |
| 26. ANS: B | PTS: 1 |
| 27. ANS: E | PTS: 1 |

28.	ANS: B	PTS: 1
29.	ANS: D	PTS: 1
30.	ANS: D	PTS: 1
31.	ANS: B	PTS: 1
32.	ANS: A	PTS: 1
33.	ANS: A	PTS: 1
34.	ANS: B	PTS: 1
35.	ANS: C	PTS: 1
36.	ANS: E	PTS: 1
37.	ANS: A	PTS: 1
38.	ANS: C	PTS: 1
39.	ANS: C	PTS: 1
40.	ANS: E	PTS: 1
41.	ANS: A	PTS: 1
42.	ANS: D	PTS: 1
43.	ANS: A	PTS: 1
44.	ANS: B	PTS: 1
45.	ANS: C	PTS: 1
46.	ANS: D	PTS: 1
47.	ANS: C	PTS: 1
48.	ANS: B	PTS: 1
49.	ANS: D	PTS: 1
50.	ANS: A	PTS: 1
51.	ANS: D	PTS: 1
52.	ANS: C	PTS: 1
53.	ANS: E	PTS: 1
54.	ANS: D	PTS: 1
55.	ANS: A	PTS: 1
56.	ANS: C	PTS: 1
57.	ANS: B	PTS: 1
58.	ANS: A	PTS: 1
59.	ANS: B	PTS: 1
60.	ANS: C	PTS: 1
61.	ANS: D	PTS: 1
62.	ANS: B	PTS: 1
63.	ANS: A	PTS: 1
64.	ANS: A	PTS: 1
65.	ANS: A	PTS: 1
66.	ANS: E	PTS: 1
67.	ANS: A	PTS: 1
68.	ANS: E	PTS: 1
69.	ANS: E	PTS: 1
70.	ANS: E	PTS: 1
71.	ANS: D	PTS: 1

72. ANS: E
A. Antes
B. Albañil
C. Despues
D. Pronto
E. Tarde

PTS: 1

73. ANS: B PTS: 1
74. ANS: E PTS: 1
75. ANS: B PTS: 1
76. ANS: A PTS: 1
77. ANS: B
A. Perro
B. Gato
C. Mesa
D. Canario
E. Loro

PTS: 1

78. ANS: B PTS: 1
79. ANS: D PTS: 1
80. ANS: B PTS: 1
81. ANS: E
A. Grabanzo
B. Lenteja
C. Alubia
D. Arroz
E. Silla

PTS: 1

82. ANS: C
A. Sargento
B. Coronel
C. Teniente
D. Frio
E. Cabo

PTS: 1

83. ANS: C PTS: 1
84. ANS: B PTS: 1
85. ANS: B PTS: 1
86. ANS: D PTS: 1
87. ANS: B PTS: 1

88. ANS: D
A. Lira
B. Padre
C. Madre
D. Abuelo
E. Tía

PTS: 1

- | | |
|-------------|--------|
| 89. ANS: B | PTS: 1 |
| 90. ANS: D | PTS: 1 |
| 91. ANS: C | PTS: 1 |
| 92. ANS: C | PTS: 1 |
| 93. ANS: E | PTS: 1 |
| 94. ANS: A | PTS: 1 |
| 95. ANS: B | PTS: 1 |
| 96. ANS: C | PTS: 1 |
| 97. ANS: E | PTS: 1 |
| 98. ANS: A | PTS: 1 |
| 99. ANS: E | PTS: 1 |
| 100. ANS: D | PTS: 1 |

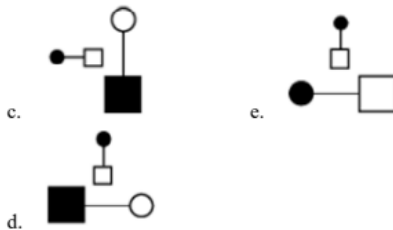
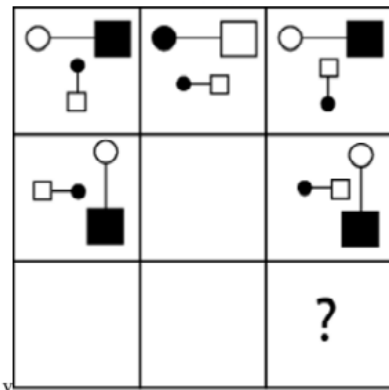
Anexo

TAE20_001_001 ID:A

Modelo de Examen de Acceso a la Educación Superior TAE20_001_001 ID: A

www.riolcarning.com

¿qué falta?



En la parte superior derecha del documento se muestra un código que indica el tipo de examen, número de preguntas y el ID del TEST (se cuenta con cuatro A, B, C, D)

Esta información te permitirá buscar el solucionario.

El solucionario lo puedes encontrar en nuestras redes sociales o en la página www.multimevi.com en la sección DESCARGAS

Aula virtual

www.riolearning.com



Ejercicios Acceso a la Educación Superior tiene licencia [CC BY-NC 4.0](https://creativecommons.org/licenses/by-nc/4.0/) © 2 por EdFr@MeVi



Forma

Test Version

Grid for Test Version (10 empty boxes)

Nombre: _____

Asignatura: _____

Fecha: _____

A

B

C

D

Cédula - Código

Grid for Cédula - Código (9 rows, 10 columns of circles)

- Utilice lápiz para marcar la respuesta.
- Marque un círculo completo
- Borre completamente el círculo para marcar una nueva respuesta

Ejemplo

Ejemplo: A B C D E with B filled in

Calificación

Empty box for Calificación

Main test grid with 100 numbered questions (1-100) and options A-E



ENLACE	DETALLE	QR
http://www.multimevi.com/	Página web MULTIMEVI, donde encontrarás noticias y recursos	
https://t.me/+Klr3YaM42_ZhZTIx	Grupo de apoyo en TELEGRAM	
https://chat.whatsapp.com/IQuCCcZjtLjIkLfgzXo68Y	<u>GRUPO DE WHATSAPP</u>	
https://whatsapp.com/channel/0029VaBB2zQHwXb5Vhn9Yw1W	Canal de noticias WhatsApp	
https://www.facebook.com/multimevi.ec/	Perfil de facebook	
https://www.facebook.com/groups/multimevi	Grupo FULL Rectivos	
https://www.tiktok.com/@multimevi	Canal de TIK TOK	
https://www.instagram.com/multimevi.ec/	Canal de Instagram	
https://twitter.com/multimevi	Red X	

Modelo

Plataforma MOODLE

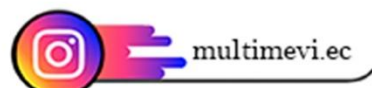
 www.riolearning.com

Página Web

www.multimevi.com



Redes Sociales



Procesos



ACCESO a la Educación Superior
SENESCYT

QUIERO SER MAESTRO
Ministerio de Educación