



Razonamiento Verbal

Preguntas modelo
examen de acceso a la educación superior

Modelo H

Ejercicios

RAZONAMIENTO VERBAL

Opción Múltiple

Elige la opción que complete mejor el enunciado o que responda mejor a la pregunta.

1. *-----*-----* www.riolearning.com*
- Entre el grupo de palabras, escoja aquella palabra cuya función gramatical se distinga claramente de las otras 4.
- A. Corazón
 - B. Amarillo
 - C. Sucio
 - D. Limpio
 - E. Benigno
2. *-----*-----* www.riolearning.com*
- Señale el antónimo correcto de la siguiente palabra:
- Abrir
- A. Cerrar
 - B. Bajar
 - C. Ocultar
 - D. Cubrir
 - E. Tapar
3. *-----*-----* www.riolearning.com*
- Elegir dos palabras que completen la analogía:
- es a edificio como esqueleto es a
- A. Cimientos - Soporte
 - B. Armazón - Los animales
 - C. Arquitectura - Cuerpo
 - D. Vigas - Cuerpo
 - E. Arquitectura - Biología
4. *-----*-----* www.riolearning.com*
- Señale el antónimo correcto de la siguiente palabra:
- Visible
- A. Sombrío
 - B. Insano
 - C. Oculto
 - D. Intrincado
 - E. Ninguna

5. *-----* www.riolearning.com*

Busque la palabra diferente dentro del grupo de palabras enlistadas. Existen 4 palabras que se parecen y solo 1 diferente.

- A. Ciencia
- B. Astronomía
- C. Química
- D. Física
- E. Botánica

6. *-----* www.riolearning.com*

Entre el grupo de palabras, escoja aquella palabra cuya función gramatical se distinga claramente de las otras 4.

- A. A
- B. De
- C. Bastante
- D. Con
- E. Sin

7. *-----* www.riolearning.com*

Entre el grupo de palabras, escoja aquella palabra cuya función gramatical se distinga claramente de las otras 4.

- A. Pensar
- B. Saltar
- C. Correr
- D. Color
- E. Jugar

8. *-----* www.riolearning.com*

Señale el antónimo correcto de la siguiente palabra:

Inquieto

- A. Feliz
- B. Tranquilo
- C. Seguro
- D. Parado
- E. Ninguna

9. *-----* www.riolearning.com*

Busque la palabra diferente dentro del grupo de palabras enlistadas. Existen 4 palabras que se parecen y solo 1 diferente.

- A. Pastel
- B. Menta
- C. Canela
- D. Vainilla
- E. Cacao

15. *-----* www.riolearning.com*

Entre el grupo de palabras, escoja aquella palabra cuya función gramatical se distinga claramente de las otras 4.

- A. Aguacero
- B. Río
- C. Molino
- D. Catástrofe
- E. Desastre

16. *-----* www.riolearning.com*

Señale el antónimo correcto de la siguiente palabra:

Presunción

- A. Humildad
- B. Pobreza
- C. Ninguna
- D. Cortedad
- E. Infamia

17. *-----* www.riolearning.com*

Señale el antónimo correcto de la siguiente palabra:

Amorfo

- A. Informe
- B. Multiforme
- C. Isomorfo
- D. Ninguna
- E. Configurado

18. *-----* www.riolearning.com*

Elegir dos palabras que completen la analogía:

..... es a pan como almendra es a

- A. Harina - Turrón
- B. Bollo - Árbol
- C. Bollo - Turrón
- D. Bocadillo - Árbol
- E. Harina - Avellna

19. *-----* www.riolearning.com*

En el grupo de palabras existe una que no forma parte de la serie. Averigüe cual:

- A. zrora
- B. zoanbrga
- C. bluiiaa
- D. allis
- E. jtlnaee

34. *-----*-----*-----* www.riolearning.com *

Señale el antónimo correcto de la siguiente palabra:

Implicar

- A. Descubrir
- B. Favorecer
- C. Complicar
- D. Excluir
- E. Abrir

35. *-----*-----*-----* www.riolearning.com *

Elegir dos palabras que completen la analogía:

..... es a comer como discoteca es a

- A. Familia - Amistad
- B. Hambre - Música
- C. Gastrónomo - Danza
- D. Pan - Oscuridad
- E. Mesa - Baile

36. *-----*-----*-----* www.riolearning.com *

Comprensión lectora

Texto N.º 1

Cuando seamos viejos, todos estaremos arrugados: algunos nos pondremos peluca, y otros se pintarán las canas. Y no habrá ninguna diferencia entre alguien bonito y alguien feo; lo único que quedará son nuestras huellas.

Por tal razón, debemos desde ahora aprender a despegarnos de las cosas, pues todo resulta efímero en esta vida, aun más la venustez.

El autor destaca, medularmente

- A. el dilema entre lo estético y lo moral.
- B. lo efímero que resulta la belleza.
- C. el mérito de trascender en la vida.
- D. la frivolidad de las mujeres bellas.
- E. la estulticia del egocentrismo.

37. *-----*-----*-----* www.riolearning.com *

Señale el antónimo correcto de la siguiente palabra:

Penuria

- A. Hartura
- B. Precisión
- C. Claridad
- D. Ninguna
- E. Riqueza

43. *-----*

Analogías.

PACIENTE : HOSPITAL ::

- A. policía : comisaría
- B. bombero : incendio
- C. vendedor : tienda
- D. facineroso : juicio
- E. anciano : asilo

44. *-----*

Señale el antónimo correcto de la siguiente palabra:

Antes

- A. Después
- B. Futuro
- C. Ninguna
- D. Mañana
- E. Ahora

45. *-----*

Señale el antónimo correcto de la siguiente palabra:

Liso

- A. Rugoso
- B. Montañoso
- C. Ondulado
- D. Opaco
- E. Ninguna

46. *-----*

Elegir dos palabras que completen la analogía:

..... es a perro como cola es a

- A. Rabo - Caballo
- B. Mastín - Caballo
- C. Hueso - Rabo
- D. Galgo - Animal
- E. Amo - Animal

71.  www.riolearning.com

Busque la palabra diferente dentro del grupo de palabras enlistadas. Existen 4 palabras que se parecen y solo 1 diferente.

- A. Castigo
- B. Afrenta
- C. Ofensa
- D. Ultraje
- E. Agravio

72.  www.riolearning.com

Elegir dos palabras que completen la analogía:

..... es a presión como pluviómetro es a

- A. Barómetro - Temperatura
- B. Bárometro - Lluvia
- C. Termómetro - Humedad
- D. Aire - Oxígeno
- E. Agua - Hidrógeno

73.  www.riolearning.com

Elegir dos palabras que completen la analogía:

..... es a guisante como cáscara es a

- A. Verde - Corteza
- B. Vaine - Nuez
- C. Vaina - Crujir
- D. Verde - Crujir
- E. Verde - Nuez

74.  www.riolearning.com

Señale el antónimo correcto de la siguiente palabra:

Ancho

- A. Pequeño
- B. Ninguna
- C. Estrecho
- D. Oprimido
- E. Flaco

75. *-----* www.riolearning.com*

Conectores Lógicos

Un ecosistema es un sistema ecológico,, una entidad circunscrita en el tiempo el espacio que incluye no solo los organismos que en ella habitan también las condiciones físicas.

- A. o sea - asimismo - si no
- B. vale decir - pero - si no
- C. por ende - o - así mismo
- D. es decir - y - sino
- E. asimismo - o - pues

76. *-----* www.riolearning.com*

Busque la palabra diferente dentro del grupo de palabras enlistadas. Existen 4 palabras que se parecen y solo 1 diferente.

- A. Gallina
- B. Potro
- C. Ternera
- D. Pichón
- E. Cordero

77. *-----* www.riolearning.com*

Señale el antónimo correcto de la siguiente palabra:

Débil

- A. Insano
- B. Sano
- C. Rígido
- D. Ninguna
- E. Duro

78. *-----* www.riolearning.com*

Busque la palabra diferente dentro del grupo de palabras enlistadas. Existen 4 palabras que se parecen y solo 1 diferente.

- A. Almanaque
- B. Novela
- C. Revista
- D. Periódico
- E. Catálogo

79. *-----* www.riolearning.com*

Entre el grupo de palabras, escoja aquella palabra cuya función gramatical se distinga claramente de las otras 4.

- A. Estudia
- B. Lápiz
- C. Cabe
- D. Duermo
- E. Bajo

80. *-----* www.riolearning.com*

Señale el antónimo correcto de la siguiente palabra:

Fecundo

- A. Avejentado
- B. Apagado
- C. Inmaduro
- D. Estéril
- E. Ninguna de la anteriores

81. *-----* www.riolearning.com*

Entre el grupo de palabras, escoja aquella palabra cuya función gramatical se distinga claramente de las otras 4.

- A. Pero
- B. Ya
- C. Ni
- D. Y
- E. So

82. *-----* www.riolearning.com*

Tú podrías hacer una gran novela, tienes el talento necesario.

- A. comprar
- B. pensar
- C. idear
- D. publicar
- E. escribir

83. *-----* www.riolearning.com*

Entre el grupo de palabras, escoja aquella palabra cuya función gramatical se distinga claramente de las otras 4.

- A. Negación
- B. Duda
- C. Cariño
- D. Perplejidad
- E. Afirmación

100.

Entre el grupo de palabras, escoja aquella palabra cuya función gramatical se distinga claramente de las otras 4.

- A. Unos
- B. Tres
- C. Cinco
- D. Cuatro
- E. Dos

RAZONAMIENTO VERBAL

Answer Section

MULTIPLE CHOICE

1. ANS: A PTS: 1
2. ANS: A PTS: 1
3. ANS: D PTS: 1
4. ANS: C PTS: 1
5. ANS: A PTS: 1
6. ANS: C PTS: 1
7. ANS: D PTS: 1
8. ANS: B PTS: 1
9. ANS: A PTS: 1
10. ANS: C PTS: 1

11. ANS: D
A. Lira
B. Padre
C. Madre
D. Abuelo
E. Tía

PTS: 1

12. ANS: D PTS: 1
13. ANS: E PTS: 1
14. ANS: D PTS: 1
15. ANS: D PTS: 1
16. ANS: A PTS: 1
17. ANS: E PTS: 1
18. ANS: A PTS: 1

19. ANS: D
A. Grabanzo
B. Lenteja
C. Alubia
D. Arroz
E. Silla

PTS: 1

20. ANS: D PTS: 1
21. ANS: E PTS: 1
22. ANS: B PTS: 1
23. ANS: C PTS: 1
24. ANS: A PTS: 1
25. ANS: A PTS: 1
26. ANS: D PTS: 1
27. ANS: D PTS: 1

28. ANS: B PTS: 1

29. ANS: B
A. Antes
B. Albañil
C. Despues
D. Pronto
E. Tarde

PTS: 1

30. ANS: C PTS: 1

31. ANS: E
A. Bolígrafo
B. Juguete
C. Pluma
D. Tintero
E. Papel

PTS: 1

32. ANS: C PTS: 1

33. ANS: A PTS: 1

34. ANS: D PTS: 1

35. ANS: E PTS: 1

36. ANS: B PTS: 1

37. ANS: A PTS: 1

38. ANS: E PTS: 1

39. ANS: E PTS: 1

40. ANS: D PTS: 1

41. ANS: D PTS: 1

42. ANS: B PTS: 1

43. ANS: E PTS: 1

44. ANS: A PTS: 1

45. ANS: A PTS: 1

46. ANS: A PTS: 1

47. ANS: D PTS: 1

48. ANS: D PTS: 1

49. ANS: D PTS: 1

50. ANS: C PTS: 1

51. ANS: E PTS: 1

52. ANS: C PTS: 1

53. ANS: A PTS: 1

54. ANS: C PTS: 1

55. ANS: A PTS: 1

56. ANS: A PTS: 1

57. ANS: D PTS: 1

58. ANS: B
A. Sargento
B. Coronel
C. Teniente
D. Frio
E. Cabo

PTS: 1

59. ANS: A PTS: 1
60. ANS: A PTS: 1
61. ANS: A PTS: 1
62. ANS: A
A. Perro
B. Gato
C. Mesa
D. Canario
E. Loro

PTS: 1

63. ANS: B PTS: 1
64. ANS: D PTS: 1
65. ANS: D PTS: 1
66. ANS: E PTS: 1
67. ANS: E PTS: 1
68. ANS: E PTS: 1
69. ANS: A PTS: 1
70. ANS: A PTS: 1
71. ANS: A PTS: 1
72. ANS: B PTS: 1
73. ANS: B PTS: 1
74. ANS: C PTS: 1
75. ANS: D PTS: 1
76. ANS: A PTS: 1
77. ANS: D PTS: 1
78. ANS: A PTS: 1
79. ANS: B PTS: 1
80. ANS: D PTS: 1
81. ANS: E PTS: 1
82. ANS: E PTS: 1
83. ANS: C PTS: 1
84. ANS: B PTS: 1
85. ANS: C PTS: 1
86. ANS: C PTS: 1
87. ANS: D PTS: 1
88. ANS: E PTS: 1
89. ANS: E PTS: 1

90. ANS: B PTS: 1

91. ANS: D PTS: 1

92. ANS: B PTS: 1

93. ANS: B PTS: 1

94. ANS: A

A. Viernes

B. Calor

C. Julio

D. Lunes

E. Agosto

PTS: 1

95. ANS: B PTS: 1

96. ANS: E PTS: 1

97. ANS: B PTS: 1

98. ANS: A PTS: 1

99. ANS: A PTS: 1

100. ANS: A PTS: 1

Anexo

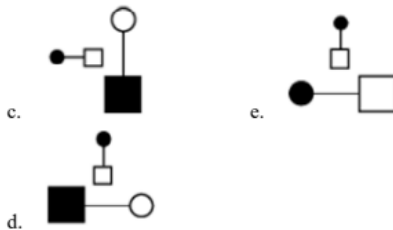
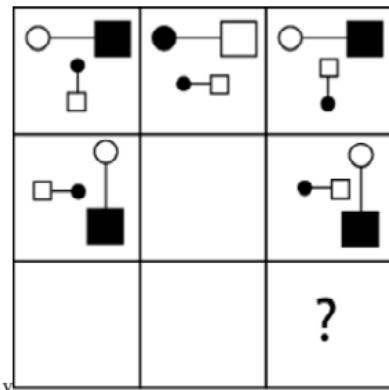
TAE20_001_001 ID:A

Modelo de Examen de Acceso a la Educación Superior

TAE20_001_001 ID: A

www.riolcarning.com

¿qué falta?



En la parte superior derecha del documento se muestra un código que indica el tipo de examen, número de preguntas y el ID del TEST (se cuenta con cuatro A, B, C, D)

Esta información te permitirá buscar el solucionario.

El solucionario lo puedes encontrar en nuestras redes sociales o en la página www.multimevi.com en la sección DESCARGAS

Aula virtual

www.riolearning.com



Ejercicios Acceso a la Educación Superior tiene licencia [CC BY-NC 4.0](https://creativecommons.org/licenses/by-nc/4.0/) © 2 por EdFr@MeVi



Forma

Test Version

--	--	--	--	--	--	--	--	--	--	--

Nombre: _____

Asignatura: _____

Fecha: _____

A

B

C

D

0 0 0 0 0 0 0 0 0

1 1 1 1 1 1 1 1 1

2 2 2 2 2 2 2 2 2

3 3 3 3 3 3 3 3 3

4 4 4 4 4 4 4 4 4

5 5 5 5 5 5 5 5 5

6 6 6 6 6 6 6 6 6

7 7 7 7 7 7 7 7 7

8 8 8 8 8 8 8 8 8

9 9 9 9 9 9 9 9 9

Cédula - Código

Ejemplo

A B C D E

Calificación

- Utilice lápiz para marcar la respuesta.
- Marque un círculo completo
- Borre completamente el círculo para marcar una nueva respuesta

1 A B C D E

2 A B C D E

3 A B C D E

4 A B C D E

5 A B C D E

6 A B C D E

7 A B C D E

8 A B C D E

9 A B C D E

10 A B C D E

11 A B C D E

12 A B C D E

13 A B C D E

14 A B C D E

15 A B C D E

16 A B C D E

17 A B C D E

18 A B C D E

19 A B C D E

20 A B C D E

21 A B C D E

22 A B C D E

23 A B C D E

24 A B C D E

25 A B C D E

26 A B C D E

27 A B C D E

28 A B C D E

29 A B C D E

30 A B C D E

31 A B C D E

32 A B C D E

33 A B C D E

34 A B C D E

35 A B C D E

36 A B C D E

37 A B C D E

38 A B C D E

39 A B C D E

40 A B C D E

41 A B C D E

42 A B C D E

43 A B C D E

44 A B C D E

45 A B C D E

46 A B C D E

47 A B C D E

48 A B C D E

49 A B C D E

50 A B C D E

51 A B C D E

52 A B C D E

53 A B C D E

54 A B C D E

55 A B C D E

56 A B C D E

57 A B C D E

58 A B C D E

59 A B C D E

60 A B C D E

61 A B C D E

62 A B C D E

63 A B C D E

64 A B C D E

65 A B C D E

66 A B C D E

67 A B C D E

68 A B C D E

69 A B C D E

70 A B C D E

71 A B C D E

72 A B C D E

73 A B C D E

74 A B C D E

75 A B C D E

76 A B C D E

77 A B C D E

78 A B C D E

79 A B C D E

80 A B C D E

81 A B C D E

82 A B C D E

83 A B C D E

84 A B C D E

85 A B C D E

86 A B C D E

87 A B C D E

88 A B C D E

89 A B C D E

90 A B C D E

91 A B C D E

92 A B C D E

93 A B C D E

94 A B C D E

95 A B C D E

96 A B C D E

97 A B C D E

98 A B C D E

99 A B C D E

100 A B C D E



ENLACE	DETALLE	QR
http://www.multimevi.com/	Página web MULTIMEVI, donde encontrarás noticias y recursos	
https://t.me/+Klr3YaM42_ZhZTIx	Grupo de apoyo en TELEGRAM	
https://chat.whatsapp.com/IQuCCcZjtLjIkLfgzXo68Y	<u>GRUPO DE WHATSAPP</u>	
https://whatsapp.com/channel/0029VaBB2zQHwXb5Vhn9Yw1W	Canal de noticias WhatsApp	
https://www.facebook.com/multimevi.ec/	Perfil de facebook	
https://www.facebook.com/groups/multimevi	Grupo FULL Rectivos	
https://www.tiktok.com/@multimevi	Canal de TIK TOK	
https://www.instagram.com/multimevi.ec/	Canal de Instagram	
https://twitter.com/multimevi	Red X	

Modelo H

Plataforma MOODLE

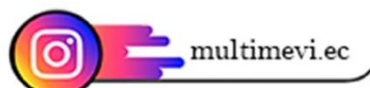
 www.riolearning.com

Página Web

www.multimevi.com



Redes Sociales



Procesos



ACCESO a la Educación Superior
SENESCYT

QUIERO SER MAESTRO
Ministerio de Educación