



# Razonamiento Verbal

Preguntas modelo  
examen de acceso a la educación superior

**Modelo** G

Ejercicios

## RAZONAMIENTO VERBAL

**Opción Múltiple**

Elige la opción que complete mejor el enunciado o que responda mejor a la pregunta.

1. \*-----\* [www.riolearning.com](http://www.riolearning.com)\*

Señale el antónimo correcto de la siguiente palabra:

Presunción

- A. Ninguna
- B. Infamia
- C. Cortedad
- D. Humildad
- E. Pobreza

2. \*-----\* [www.riolearning.com](http://www.riolearning.com)\*

Elegir dos palabras que completen la analogía:

..... es a guisante como cáscara es a .....

- A. Verde - Crujir
- B. Vaine - Nuez
- C. Vaina - Crujir
- D. Verde - Corteza
- E. Verde - Nuez

3. \*-----\* [www.riolearning.com](http://www.riolearning.com)\*

Entre el grupo de palabras, escoja aquella palabra cuya función gramatical se distinga claramente de las otras 4.

- A. Ya
- B. Y
- C. Pero
- D. Ni
- E. So

4. \*-----\* [www.riolearning.com](http://www.riolearning.com)\*

Elegir dos palabras que completen la analogía:

..... es a libro como nombre es a .....

- A. Título - Persona
- B. Página - Apellido
- C. Materia - Objeto
- D. Papel - Idioma
- E. Autor - Sustantivo



10. \*-----\* [www.riolearning.com](http://www.riolearning.com) \*  
Busque la palabra diferente dentro del grupo de palabras enlistadas. Existen 4 palabras que se parecen y solo 1 diferente.

- A. Cordero
- B. Gallina
- C. Ternera
- D. Potro
- E. Pichón

11. \*-----\* [www.riolearning.com](http://www.riolearning.com) \*  
Elegir dos palabras que completen la analogía:

..... es a misnitro como teniente coronel es a .....

- A. Jefe de Estado - Ministro
- B. Presidente del Gobierno - General
- C. Secretario de Estado - Coronel
- D. Funcionario - Magistrado
- E. Juez - Magisterio

12. \*-----\* [www.riolearning.com](http://www.riolearning.com) \*  
En el grupo de palabras existe una que no forma parte de la serie. Averigüe cuál:

- A. pplea
- B. lupma
- C. troneti
- D. eteugju
- E. lgbfroioa

13. \*-----\* [www.riolearning.com](http://www.riolearning.com) \*  
Entre el grupo de palabras, escoja aquella palabra cuya función gramatical se distinga claramente de las otras 4.

- A. A
- B. De
- C. Sin
- D. Bastante
- E. Con

14. \*-----\* [www.riolearning.com](http://www.riolearning.com) \*  
Señale el antónimo correcto de la siguiente palabra:

Débil

- A. Sano
- B. Ninguna
- C. Duro
- D. Insano
- E. Rígido













42. \*-----\* [www.riolearning.com](http://www.riolearning.com)\*

Busque la palabra diferente dentro del grupo de palabras enlistadas. Existen 4 palabras que se parecen y solo 1 diferente.

- A. Cacao
- B. Pastel
- C. Menta
- D. Canela
- E. Vainilla

43. \*-----\* [www.riolearning.com](http://www.riolearning.com)\*

## Comprensión lectora

Texto N.º 1

Cuando seamos viejos, todos estaremos arrugados: algunos nos pondremos peluca, y otros se pintarán las canas. Y no habrá ninguna diferencia entre alguien bonito y alguien feo; lo único que quedará son nuestras huellas.

Por tal razón, debemos desde ahora aprender a despegarnos de las cosas, pues todo resulta efímero en esta vida, aun más la venustez.

El autor destaca, medularmente

- A. el mérito de trascender en la vida.
- B. la frivolidad de las mujeres bellas.
- C. el dilema entre lo estético y lo moral.
- D. la estulticia del egocentrismo.
- E. lo efímero que resulta la belleza.

44. \*-----\* [www.riolearning.com](http://www.riolearning.com)\*

Señale el antónimo correcto de la siguiente palabra:

Inservible

- A. Entero
- B. Útil
- C. Caro
- D. Ninguna
- E. Bueno

45. \*-----\* [www.riolearning.com](http://www.riolearning.com)\*

Busque la palabra diferente dentro del grupo de palabras enlistadas. Existen 4 palabras que se parecen y solo 1 diferente.

- A. Cubo
- B. Cesta
- C. Maleta
- D. Cisterna
- E. Bolsa

















82. \*-----\* www.riolearning.com\*

Busque la palabra diferente dentro del grupo de palabras enlistadas. Existen 4 palabras que se parecen y solo 1 diferente.

- A. Caballo
- B. Carnero
- C. Pato
- D. Vaca
- E. Gallo

83. \*-----\* www.riolearning.com\*

Señale el antónimo correcto de la siguiente palabra:

Limpio

- A. Emborronado
- B. Oscuro
- C. Sucio
- D. Ninguna
- E. Enrevesado

84. \*-----\* www.riolearning.com\*

Entre el grupo de palabras, escoja aquella palabra cuya función gramatical se distinga claramente de las otras 4.

- A. Cuatro
- B. Unos
- C. Dos
- D. Tres
- E. Cinco

85. \*-----\* www.riolearning.com \*

Texto N.º 4

Somos un pueblo en busca de su expresión. Para asumir este reto, se requiere una sana actitud científica. Mientras no hagamos el diagnóstico de nuestra realidad nacional, será absurdo proponernos recetas inspiradas en uno que otro modelo extranjero. Un inventario de esa realidad cultural nos mostrará la verdadera situación, no hay que sino buscar pacientemente en la historia. Ahí tropezamos con la necesidad de dar respuesta a varias interrogantes: en primer lugar, qué ocurre con el idioma; en segundo término, por qué no somos proclives al pentanonismo con que nuestra música nativa se aparta de la europea.

Luego nos interesará aclarar cuáles son los rasgos propios de eso que se ha dado en llamar nuestro “criollismo”. Se trata, en el fondo, de buscar los rasgos de nuestra autenticidad.

En el texto leído, el autor plantea principalmente

- A. realizar un diagnóstico de la realidad cultural para empezar a construir nuestra identidad.
- B. la actitud científica que se debe tener para solucionar los problemas de la realidad nacional.
- C. un inventario que permita realizar solo un diagnóstico del problema.
- D. el empleo de la historia como herramienta fundamental para conocer la realidad nacional.
- E. el surgimiento de la identidad cultural a través del trabajo en conjunto.

86. \*-----\* www.riolearning.com \*

Entre el grupo de palabras, escoja aquella palabra cuya función gramatical se distinga claramente de las otras 4.

- A. Dos
- B. Los
- C. Las
- D. Una
- E. Unas

87. \*-----\* www.riolearning.com \*

Analogías.

DEIDAD : VENUS ::

- A. cometa : astro
- B. hipocampo : pez
- C. leyenda : cuento
- D. Hermes : divinidad
- E. religión : judaísmo



93. \*-----\* [www.riolearning.com](http://www.riolearning.com)\*

Entre el grupo de palabras, escoja aquella palabra cuya función gramatical se distinga claramente de las otras 4.

- A. Esotro
- B. Estos
- C. Esos
- D. Nos
- E. Aquellos

94. \*-----\* [www.riolearning.com](http://www.riolearning.com)\*

Entre el grupo de palabras, escoja aquella palabra cuya función gramatical se distinga claramente de las otras 4.

- A. Desesperanza
- B. Alegría
- C. Esperanza
- D. Odio
- E. Tristeza

95. \*-----\* [www.riolearning.com](http://www.riolearning.com)\*

Busque la palabra diferente dentro del grupo de palabras enlistadas. Existen 4 palabras que se parecen y solo 1 diferente.

- A. Fructífero
- B. Fértil
- C. Fecundo
- D. Prolífico
- E. Floral

96. \*-----\* [www.riolearning.com](http://www.riolearning.com)\*

Señale el antónimo correcto de la siguiente palabra:

Implicar

- A. Abrir
- B. Favorecer
- C. Complicar
- D. Descubrir
- E. Excluir

97. \*-----\* [www.riolearning.com](http://www.riolearning.com)\*

Presentó su tesis frente al jurado durante dos horas.

- A. enseñó
- B. diseñó
- C. expuso
- D. opinó
- E. sustentó



## RAZONAMIENTO VERBAL

## Answer Section

## MULTIPLE CHOICE

1. ANS: D                      PTS: 1  
2. ANS: B                      PTS: 1  
3. ANS: E                      PTS: 1  
4. ANS: A                      PTS: 1  
5. ANS: E                      PTS: 1  
6. ANS: E                      PTS: 1  
7. ANS: C                      PTS: 1  
8. ANS: D  
A. Perro  
B. Gato  
C. Mesa  
D. Canario  
E. Loro  
  
PTS: 1  
9. ANS: A                      PTS: 1  
10. ANS: B                      PTS: 1  
11. ANS: C                      PTS: 1  
12. ANS: D  
A. Bolígrafo  
B. Juguete  
C. Pluma  
D. Tintero  
E. Papel  
  
PTS: 1  
13. ANS: D                      PTS: 1  
14. ANS: B                      PTS: 1  
15. ANS: C                      PTS: 1  
16. ANS: E                      PTS: 1  
17. ANS: A                      PTS: 1  
18. ANS: B                      PTS: 1  
19. ANS: B                      PTS: 1  
20. ANS: E                      PTS: 1  
21. ANS: D  
A. Viernes  
B. Calor  
C. Julio  
D. Lunes  
E. Agosto

PTS: 1

22. ANS: A PTS: 1  
23. ANS: A PTS: 1  
24. ANS: B PTS: 1  
25. ANS: D PTS: 1  
26. ANS: C PTS: 1  
27. ANS: C PTS: 1  
28. ANS: A PTS: 1  
29. ANS: A PTS: 1  
30. ANS: D PTS: 1  
31. ANS: E PTS: 1  
32. ANS: B PTS: 1  
33. ANS: D PTS: 1  
34. ANS: E PTS: 1  
35. ANS: C PTS: 1  
36. ANS: E PTS: 1  
37. ANS: B PTS: 1  
38. ANS: C

- A. Antes  
B. Albañil  
C. Despues  
D. Pronto  
E. Tarde

PTS: 1

39. ANS: E PTS: 1  
40. ANS: A PTS: 1  
41. ANS: D PTS: 1  
42. ANS: B PTS: 1  
43. ANS: E PTS: 1  
44. ANS: B PTS: 1  
45. ANS: D PTS: 1  
46. ANS: D PTS: 1  
47. ANS: D PTS: 1  
48. ANS: B PTS: 1  
49. ANS: B PTS: 1  
50. ANS: D PTS: 1  
51. ANS: D PTS: 1  
52. ANS: D PTS: 1  
53. ANS: B PTS: 1  
54. ANS: E PTS: 1  
55. ANS: E PTS: 1  
56. ANS: D PTS: 1  
57. ANS: E PTS: 1  
58. ANS: E PTS: 1  
59. ANS: C PTS: 1

60. ANS: C  
A. Lira  
B. Padre  
C. Madre  
D. Abuelo  
E. Tía

PTS: 1

- |            |        |
|------------|--------|
| 61. ANS: E | PTS: 1 |
| 62. ANS: D | PTS: 1 |
| 63. ANS: E | PTS: 1 |
| 64. ANS: C | PTS: 1 |
| 65. ANS: E | PTS: 1 |
| 66. ANS: B | PTS: 1 |
| 67. ANS: B | PTS: 1 |
| 68. ANS: D | PTS: 1 |
| 69. ANS: C | PTS: 1 |
| 70. ANS: C | PTS: 1 |
| 71. ANS: D | PTS: 1 |
| 72. ANS: A |        |

- A. Grabanzo  
B. Lenteja  
C. Alubia  
D. Arroz  
E. Silla

PTS: 1

- |            |        |
|------------|--------|
| 73. ANS: E | PTS: 1 |
| 74. ANS: A | PTS: 1 |
| 75. ANS: E | PTS: 1 |
| 76. ANS: B | PTS: 1 |
| 77. ANS: D | PTS: 1 |
| 78. ANS: A | PTS: 1 |
| 79. ANS: B | PTS: 1 |
| 80. ANS: A | PTS: 1 |
| 81. ANS: A | PTS: 1 |
| 82. ANS: D | PTS: 1 |
| 83. ANS: C | PTS: 1 |
| 84. ANS: B | PTS: 1 |
| 85. ANS: A | PTS: 1 |
| 86. ANS: A | PTS: 1 |
| 87. ANS: E | PTS: 1 |
| 88. ANS: E | PTS: 1 |
| 89. ANS: A | PTS: 1 |

90. ANS: B  
A. Sargento  
B. Coronel  
C. Teniente  
D. Frio  
E. Cabo

PTS: 1

- |             |        |
|-------------|--------|
| 91. ANS: C  | PTS: 1 |
| 92. ANS: C  | PTS: 1 |
| 93. ANS: D  | PTS: 1 |
| 94. ANS: D  | PTS: 1 |
| 95. ANS: E  | PTS: 1 |
| 96. ANS: E  | PTS: 1 |
| 97. ANS: E  | PTS: 1 |
| 98. ANS: B  | PTS: 1 |
| 99. ANS: B  | PTS: 1 |
| 100. ANS: E | PTS: 1 |

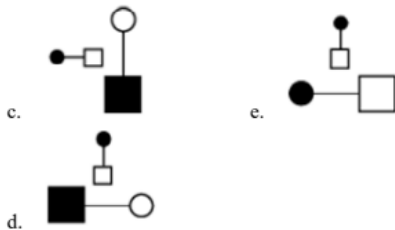
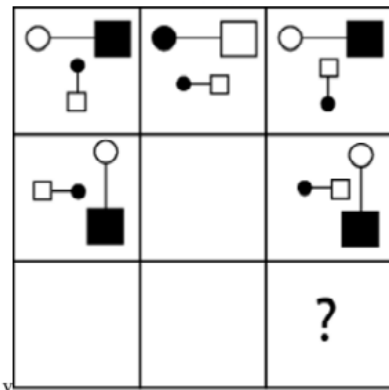
# Anexo

TAE20\_001\_001 ID:A

## Modelo de Examen de Acceso a la Educación Superior TAE20\_001\_001 ID: A

[www.riolcarning.com](http://www.riolcarning.com)

¿qué falta?



En la parte superior derecha del documento se muestra un código que indica el tipo de examen, número de preguntas y el ID del TEST (se cuenta con cuatro A, B, C, D)

Esta información te permitirá buscar el solucionario.

El solucionario lo puedes encontrar en nuestras redes sociales o en la página [www.multimevi.com](http://www.multimevi.com) en la sección DESCARGAS

Aula virtual

[www.riolearning.com](http://www.riolearning.com)



Ejercicios Acceso a la Educación Superior tiene licencia [CC BY-NC 4.0](https://creativecommons.org/licenses/by-nc/4.0/) © 2 por [EdFr@MeVi](mailto:EdFr@MeVi)





Forma

Test Version

Grid for Test Version

Nombre: \_\_\_\_\_

Asignatura: \_\_\_\_\_

Fecha: \_\_\_\_\_

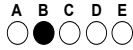
- A B C D

Cédula - Código

Grid for Cédula - Código (0-9)

- Utilice lápiz para marcar la respuesta.
Marque un círculo completo
Borre completamente el círculo para marcar una nueva respuesta

Ejemplo



Calificación

Empty box for score

Main grid of 100 questions (1-100) with options A-E



ENLACE	DETALLE	QR
<a href="http://www.multimevi.com/">http://www.multimevi.com/</a>	Página web MULTIMEVI, donde encontrarás noticias y recursos	
<a href="https://t.me/+Klr3YaM42_ZhZTIx">https://t.me/+Klr3YaM42_ZhZTIx</a>	Grupo de apoyo en TELEGRAM	
<a href="https://chat.whatsapp.com/IQuCCcZjtLjIkLfgzXo68Y">https://chat.whatsapp.com/IQuCCcZjtLjIkLfgzXo68Y</a>	<u>GRUPO DE WHATSAPP</u>	
<a href="https://whatsapp.com/channel/0029VaBB2zQHwXb5Vhn9Yw1W">https://whatsapp.com/channel/0029VaBB2zQHwXb5Vhn9Yw1W</a>	Canal de noticias WhatsApp	
<a href="https://www.facebook.com/multimevi.ec/">https://www.facebook.com/multimevi.ec/</a>	Perfil de facebook	
<a href="https://www.facebook.com/groups/multimevi">https://www.facebook.com/groups/multimevi</a>	Grupo FULL Rectivos	
<a href="https://www.tiktok.com/@multimevi">https://www.tiktok.com/@multimevi</a>	Canal de TIK TOK	
<a href="https://www.instagram.com/multimevi.ec/">https://www.instagram.com/multimevi.ec/</a>	Canal de Instagram	
<a href="https://twitter.com/multimevi">https://twitter.com/multimevi</a>	Red X	

# Modelo G

## Plataforma MOODLE

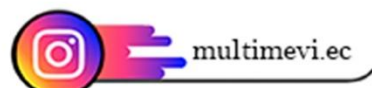
 [www.riolearning.com](http://www.riolearning.com)

## Página Web

[www.multimevi.com](http://www.multimevi.com)



## Redes Sociales



## Procesos



**ACCESO** a la Educación Superior  
SENESCYT

**QUIERO SER MAESTRO**  
Ministerio de Educación