



Razonamiento Verbal

Preguntas modelo
examen de acceso a la educación superior

Modelo **E**

Ejercicios

RAZONAMIENTO VERBAL

Opción Múltiple

Elige la opción que complete mejor el enunciado o que responda mejor a la pregunta.

1. *-----* www.riolearning.com*

Elegir dos palabras que completen la analogía:

..... es a chaqueta como volante es a

- A. Manga - Coche
- B. Pantalón - Madera
- C. Tela - Rueda
- D. Bolsillo - Motor
- E. Lana - Autobús

2. *-----* www.riolearning.com*

Elegir dos palabras que completen la analogía:

..... es a perro como cola es a

- A. Amo - Animal
- B. Mastín - Caballo
- C. Galgo - Animal
- D. Rabo - Caballo
- E. Hueso - Rabo

3. *-----* www.riolearning.com*

Busque la palabra diferente dentro del grupo de palabras enlistadas. Existen 4 palabras que se parecen y solo 1 diferente.

- A. Decadente
- B. Decena
- C. Década
- D. Decimal
- E. Decálogo

4. *-----* www.riolearning.com*

Señale el antónimo correcto de la siguiente palabra:

Inquieto

- A. Feliz
- B. Parado
- C. Ninguna
- D. Seguro
- E. Tranquilo

5. *-----* www.riolearning.com*

Señale el antónimo correcto de la siguiente palabra:

Limpio

- A. Enrevesado
- B. Ninguna
- C. Sucio
- D. Oscuro
- E. Emborronado

6. *-----* www.riolearning.com*

Entre el grupo de palabras, escoja aquella palabra cuya función gramatical se distinga claramente de las otras 4.

- A. Catástrofe
- B. Desastre
- C. Río
- D. Aguacero
- E. Molino

7. *-----* www.riolearning.com*

Busque la palabra diferente dentro del grupo de palabras enlistadas. Existen 4 palabras que se parecen y solo 1 diferente.

- A. Diámetro
- B. Arista
- C. Tangente
- D. Bisectriz
- E. Ángulo

8. *-----* www.riolearning.com*

Señale el antónimo correcto de la siguiente palabra:

Amorfo

- A. Multiforme
- B. Ninguna
- C. Informe
- D. Configurado
- E. Isomorfo

9. *-----* www.riolearning.com*

Señale el antónimo correcto de la siguiente palabra:

Displicente

- A. Obediente
- B. Sumiso
- C. Calmoso
- D. Agradable
- E. Humilde

15. *-----* www.riolearning.com*

Busque la palabra diferente dentro del grupo de palabras enlistadas. Existen 4 palabras que se parecen y solo 1 diferente.

- A. Caballo
- B. Vaca
- C. Carnero
- D. Gallo
- E. Pato

16. *-----* www.riolearning.com*

Señale el antónimo correcto de la siguiente palabra:

Gordo

- A. Ninguna
- B. Flaco
- C. Leve
- D. Ligero
- E. Estrecho

17. *-----* www.riolearning.com*

Entre el grupo de palabras, escoja aquella palabra cuya función gramatical se distinga claramente de las otras 4.

- A. Y
- B. So
- C. Ni
- D. Pero
- E. Ya

18. *-----* www.riolearning.com*

Entre el grupo de palabras, escoja aquella palabra cuya función gramatical se distinga claramente de las otras 4.

- A. Despacio
- B. Mientras
- C. Tras
- D. Nunca
- E. Hoy

19. *-----* www.riolearning.com*

En el grupo de palabras existe una que no forma parte de la serie. Averigüe cual:

- A. lenoroc
- B. obca
- C. gtnoears
- D. oifr
- E. tienntee

20. *-----* www.riolearning.com *

Entre el grupo de palabras, escoja aquella palabra cuya función gramatical se distinga claramente de las otras 4.

- A. Bastante
- B. A
- C. Sin
- D. De
- E. Con

21. *-----* www.riolearning.com *

Entre el grupo de palabras, escoja aquella palabra cuya función gramatical se distinga claramente de las otras 4.

- A. Nos
- B. Estos
- C. Esos
- D. Aquellos
- E. Esotro

22. *-----* www.riolearning.com *

Señale el antónimo correcto de la siguiente palabra:

Estático

- A. Agil
- B. Enérgico
- C. Impetuoso
- D. Dinámico
- E. Ligero

23. *-----* www.riolearning.com *

En el grupo de palabras existe una que no forma parte de la serie. Averigüe cual:

- A. zrora
- B. allis
- C. zoanbrga
- D. jtlnaee
- E. bluiaa

24. *-----* www.riolearning.com *

Los pandilleros se abalanzaron contra su víctima para sustraerle todas sus pertenencias.

- A. expoliarle
- B. desgravarle
- C. espolearle
- D. ururparle
- E. reintegrarle

38. *-----* www.riolearning.com *

Texto N.º 4

Somos un pueblo en busca de su expresión. Para asumir este reto, se requiere una sana actitud científica. Mientras no hagamos el diagnóstico de nuestra realidad nacional, será absurdo proponernos recetas inspiradas en uno que otro modelo extranjero. Un inventario de esa realidad cultural nos mostrará la verdadera situación, no hay que sino buscar pacientemente en la historia. Ahí tropezamos con la necesidad de dar respuesta a varias interrogantes: en primer lugar, qué ocurre con el idioma; en segundo término, por qué no somos proclives al pentanonismo con que nuestra música nativa se aparta de la europea.

Luego nos interesará aclarar cuáles son los rasgos propios de eso que se ha dado en llamar nuestro “criollismo”. Se trata, en el fondo, de buscar los rasgos de nuestra autenticidad.

En el texto leído, el autor plantea principalmente

- A. el empleo de la historia como herramienta fundamental para conocer la realidad nacional.
- B. realizar un diagnóstico de la realidad cultural para empezar a construir nuestra identidad.
- C. el surgimiento de la identidad cultural a través del trabajo en conjunto.
- D. un inventario que permita realizar solo un diagnóstico del problema.
- E. la actitud científica que se debe tener para solucionar los problemas de la realidad nacional.

39. *-----* www.riolearning.com *

Voy a juntar dinero en el banco para comprar tus útiles escolares con mi tarjeta de débito.

- A. reunir
- B. amasar
- C. almacenar
- D. ahorrar
- E. depositar

40. *-----* www.riolearning.com *

Elegir dos palabras que completen la analogía:

..... es a creíble como probable es a

- A. Incierto - Hipotético
- B. Sincero - Dubitativo
- C. Verosímil - Posible
- D. Improbable - Increíble
- E. Realizable - Posible

46. *-----* www.riolearning.com *

Entre el grupo de palabras, escoja aquella palabra cuya función gramatical se distinga claramente de las otras 4.

- A. Que
- B. Aquel
- C. Ése
- D. Ésos
- E. Éste

47. *-----* www.riolearning.com *

Conectores Lógicos

La mayoría de países latinoamericanos muestra positivas cifras de crecimiento económico, reflejadas en el PBI;, sus pobladores mueren de hambre, los gobernantes deben recordar que el principal enemigo es la pobreza la exclusión no la carrera armamentista.

- A. además - y - a causa de - pero
- B. pero - puesto que - más - pues
- C. sin embargo - por ello - y - mas
- D. con que - luego - o - y
- E. por lo tanto - de ahí que - o - y

48. *-----* www.riolearning.com *

Elegir dos palabras que completen la analogía:

..... es a presión como pluviómetro es a

- A. Termómetro - Humedad
- B. Barómetro - Temperatura
- C. Bárometro - Lluvia
- D. Aire - Oxígeno
- E. Agua - Hidrógeno

49. *-----* www.riolearning.com *

.....: Conjunto de personas que tienen un mismo ejercicio, profesión o estado social.

- A. gremio
- B. caterva
- C. asociacion
- D. corporacion
- E. camara

68. *-----* www.riolearning.com*

Hay serias dudas respecto a la imparcialidad con la que se desarrolla el juicio contra los acusados de corrupción.

- A. templanza
- B. santidad
- C. indignancia
- D. sobriedad
- E. probidad

69. *-----* www.riolearning.com*

Entre el grupo de palabras, escoja aquella palabra cuya función gramatical se distinga claramente de las otras 4.

- A. Dos
- B. Unas
- C. Los
- D. Una
- E. Las

70. *-----* www.riolearning.com*

En el grupo de palabras existe una que no forma parte de la serie. Averigüe cual:

- A. setna
- B. pdsseeu
- C. toonrp
- D. lñiabla
- E. edrta

71. *-----* www.riolearning.com*

Señale el antónimo correcto de la siguiente palabra:

Bajar

- A. Ninguna
- B. Subir
- C. Crecer
- D. Tregar
- E. Hundir

72. *-----* www.riolearning.com*

Señale el antónimo correcto de la siguiente palabra:

Alto

- A. Elevado
- B. Bajo
- C. Crecido
- D. Humilde
- E. Hundido

92. *-----*

Conectores Lógicos

Un ecosistema es un sistema ecológico,, una entidad circunscrita en el tiempo el espacio que incluye no solo los organismos que en ella habitan también las condiciones físicas.

- A. o sea - asimismo - si no
- B. por ende - o - así mismo
- C. es decir - y - sino
- D. asimismo - o - pues
- E. vale decir - pero - si no

93. *-----*

Busque la palabra diferente dentro del grupo de palabras enlistadas. Existen 4 palabras que se parecen y solo 1 diferente.

- A. Brea
- B. Asfalto
- C. Alquitrán
- D. Betún
- E. Resina

94. *-----*

Señale el antónimo correcto de la siguiente palabra:

Dormido

- A. Tenso
- B. Somnoliento
- C. Diligente
- D. Listo
- E. Despierto

95. *-----*

Señale el antónimo correcto de la siguiente palabra:

Visible

- A. Intrincado
- B. Oculto
- C. Insano
- D. Sombrío
- E. Ninguna

RAZONAMIENTO VERBAL

Answer Section

MULTIPLE CHOICE

1. ANS: A PTS: 1
2. ANS: D PTS: 1
3. ANS: D PTS: 1
4. ANS: E PTS: 1
5. ANS: C PTS: 1
6. ANS: A PTS: 1
7. ANS: E PTS: 1
8. ANS: D PTS: 1
9. ANS: D PTS: 1
10. ANS: D
 A. Lira
 B. Padre
 C. Madre
 D. Abuelo
 E. Tía

 PTS: 1
11. ANS: C PTS: 1
12. ANS: A
 A. Viernes
 B. Calor
 C. Julio
 D. Lunes
 E. Agosto

 PTS: 1
13. ANS: E PTS: 1
14. ANS: D PTS: 1
15. ANS: B PTS: 1
16. ANS: B PTS: 1
17. ANS: B PTS: 1
18. ANS: C PTS: 1
19. ANS: D
 A. Sargento
 B. Coronel
 C. Teniente
 D. Frio
 E. Cabo

 PTS: 1
20. ANS: A PTS: 1
21. ANS: A PTS: 1

22. ANS: D PTS: 1

23. ANS: B
A. Grabanzo
B. Lenteja
C. Alubia
D. Arroz
E. Silla

PTS: 1

24. ANS: E PTS: 1

25. ANS: E PTS: 1

26. ANS: E PTS: 1

27. ANS: E PTS: 1

28. ANS: A PTS: 1

29. ANS: C PTS: 1

30. ANS: C PTS: 1

31. ANS: C PTS: 1

32. ANS: A PTS: 1

33. ANS: B PTS: 1

34. ANS: C PTS: 1

35. ANS: C PTS: 1

36. ANS: A PTS: 1

37. ANS: B PTS: 1

38. ANS: B PTS: 1

39. ANS: E PTS: 1

40. ANS: C PTS: 1

41. ANS: A PTS: 1

42. ANS: C PTS: 1

43. ANS: B PTS: 1

44. ANS: C PTS: 1

45. ANS: D PTS: 1

46. ANS: A PTS: 1

47. ANS: C PTS: 1

48. ANS: C PTS: 1

49. ANS: A PTS: 1

50. ANS: E PTS: 1

51. ANS: E PTS: 1

52. ANS: D PTS: 1

53. ANS: E PTS: 1

54. ANS: A PTS: 1

55. ANS: E PTS: 1

56. ANS: C PTS: 1

57. ANS: B PTS: 1

58. ANS: D PTS: 1

59. ANS: B PTS: 1

60. ANS: B PTS: 1
61. ANS: C PTS: 1
62. ANS: B PTS: 1
63. ANS: A PTS: 1
64. ANS: B PTS: 1
65. ANS: E PTS: 1
66. ANS: B PTS: 1
67. ANS: E PTS: 1
68. ANS: E PTS: 1
69. ANS: A PTS: 1
70. ANS: D

A. Antes
B. Albañil
C. Despues
D. Pronto
E. Tarde

PTS: 1

71. ANS: B PTS: 1
72. ANS: B PTS: 1
73. ANS: E PTS: 1
74. ANS: B PTS: 1
75. ANS: E PTS: 1
76. ANS: E PTS: 1
77. ANS: B PTS: 1
78. ANS: D PTS: 1
79. ANS: A PTS: 1
80. ANS: C PTS: 1
81. ANS: D PTS: 1
82. ANS: C PTS: 1
83. ANS: B PTS: 1
84. ANS: C PTS: 1
85. ANS: B PTS: 1
86. ANS: A PTS: 1

87. ANS: B
A. Bolígrafo
B. Juguete
C. Pluma
D. Tintero
E. Papel

PTS: 1

88. ANS: E PTS: 1
89. ANS: D PTS: 1

90. ANS: E
A. Perro
B. Gato
C. Mesa
D. Canario
E. Loro

PTS: 1

- | | |
|-------------|--------|
| 91. ANS: E | PTS: 1 |
| 92. ANS: C | PTS: 1 |
| 93. ANS: E | PTS: 1 |
| 94. ANS: E | PTS: 1 |
| 95. ANS: B | PTS: 1 |
| 96. ANS: B | PTS: 1 |
| 97. ANS: A | PTS: 1 |
| 98. ANS: C | PTS: 1 |
| 99. ANS: E | PTS: 1 |
| 100. ANS: A | PTS: 1 |

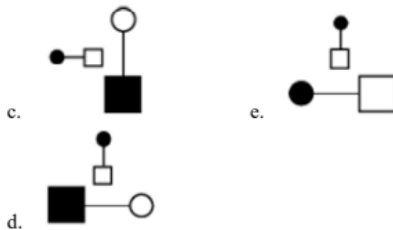
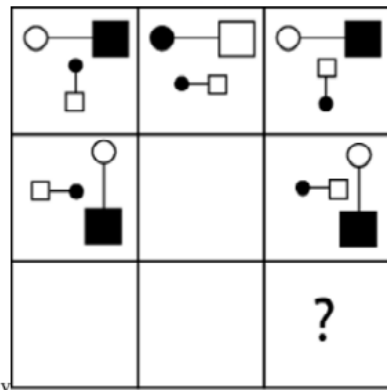
Anexo

TAE20_001_001 ID:A

Modelo de Examen de Acceso a la Educación Superior TAE20_001_001 ID: A

www.riolcarning.com

¿qué falta?



En la parte superior derecha del documento se muestra un código que indica el tipo de examen, número de preguntas y el ID del TEST (se cuenta con cuatro A, B, C, D)

Esta información te permitirá buscar el solucionario.

El solucionario lo puedes encontrar en nuestras redes sociales o en la página www.multimevi.com en la sección DESCARGAS

Aula virtual

www.riolearning.com



Ejercicios Acceso a la Educación Superior tiene licencia [CC BY-NC 4.0](https://creativecommons.org/licenses/by-nc/4.0/) © 2 por EdFr@MeVi



Forma

Test Version

| | | | | | | | | | |
|--|--|--|--|--|--|--|--|--|--|
| | | | | | | | | | |
|--|--|--|--|--|--|--|--|--|--|

Nombre: _____

Asignatura: _____

Fecha: _____

A

B

C

D

0 0 0 0 0 0 0 0 0

1 1 1 1 1 1 1 1 1

2 2 2 2 2 2 2 2 2

3 3 3 3 3 3 3 3 3

4 4 4 4 4 4 4 4 4

5 5 5 5 5 5 5 5 5

6 6 6 6 6 6 6 6 6

7 7 7 7 7 7 7 7 7

8 8 8 8 8 8 8 8 8

9 9 9 9 9 9 9 9 9

Cédula - Código

Ejemplo

A B C D E

Calificación

- Utilice lápiz para marcar la respuesta.
- Marque un círculo completo
- Borre completamente el círculo para marcar una nueva respuesta

1 A B C D E

2 A B C D E

3 A B C D E

4 A B C D E

5 A B C D E

6 A B C D E

7 A B C D E

8 A B C D E

9 A B C D E

10 A B C D E

11 A B C D E

12 A B C D E

13 A B C D E

14 A B C D E

15 A B C D E

16 A B C D E

17 A B C D E

18 A B C D E

19 A B C D E

20 A B C D E

21 A B C D E

22 A B C D E

23 A B C D E

24 A B C D E

25 A B C D E

26 A B C D E

27 A B C D E

28 A B C D E

29 A B C D E

30 A B C D E

31 A B C D E

32 A B C D E

33 A B C D E

34 A B C D E

35 A B C D E

36 A B C D E

37 A B C D E

38 A B C D E

39 A B C D E

40 A B C D E

41 A B C D E

42 A B C D E

43 A B C D E

44 A B C D E

45 A B C D E

46 A B C D E

47 A B C D E

48 A B C D E

49 A B C D E

50 A B C D E

51 A B C D E

52 A B C D E

53 A B C D E

54 A B C D E

55 A B C D E

56 A B C D E

57 A B C D E

58 A B C D E

59 A B C D E

60 A B C D E

61 A B C D E

62 A B C D E

63 A B C D E

64 A B C D E

65 A B C D E

66 A B C D E

67 A B C D E

68 A B C D E

69 A B C D E

70 A B C D E

71 A B C D E

72 A B C D E

73 A B C D E

74 A B C D E

75 A B C D E

76 A B C D E

77 A B C D E

78 A B C D E

79 A B C D E

80 A B C D E

81 A B C D E

82 A B C D E

83 A B C D E

84 A B C D E

85 A B C D E

86 A B C D E

87 A B C D E

88 A B C D E

89 A B C D E

90 A B C D E

91 A B C D E

92 A B C D E

93 A B C D E

94 A B C D E

95 A B C D E

96 A B C D E

97 A B C D E

98 A B C D E

99 A B C D E

100 A B C D E



| ENLACE | DETALLE | QR |
|---------------------------------------------------------------------------------------------------------------------------|-------------------------------------------------------------|---------------------------------------------------------------------------------------|
| http://www.multimevi.com/ | Página web MULTIMEVI, donde encontrarás noticias y recursos |  |
| https://t.me/+Klr3YaM42_ZhZTIx | Grupo de apoyo en TELEGRAM |  |
| https://chat.whatsapp.com/IQuCCcZjtLjIkLfgzXo68Y | <u>GRUPO DE WHATSAPP</u> |  |
| https://whatsapp.com/channel/0029VaBB2zQHwXb5Vhn9Yw1W | Canal de noticias WhatsApp |  |
| https://www.facebook.com/multimevi.ec/ | Perfil de facebook |  |
| https://www.facebook.com/groups/multimevi | Grupo FULL Rectivos |  |
| https://www.tiktok.com/@multimevi | Canal de TIK TOK |  |
| https://www.instagram.com/multimevi.ec/ | Canal de Instagram |  |
| https://twitter.com/multimevi | Red X |  |

Modelo

Plataforma MOODLE

 www.riolearning.com

Página Web

www.multimevi.com



Redes Sociales



Procesos



ACCESO a la Educación Superior
SENESCYT

QUIERO SER MAESTRO
Ministerio de Educación